

## Утверждена

Приказом Муниципального казенного  
учреждения «Управление имущественных и  
земельных ресурсов» Петушинского района  
Владимирской области

от \_\_\_\_\_ № \_\_\_\_\_

### *Схема расположения земельного участка на кадастровом плане территории в кадастровом квартале 33:13:090111.*

*Владимирская область, Петушинский район, МО Нагорное (сельское поселение),  
с. Марково.*

**Условный номер земельного участка -**

(указывается в случае, если предусматривается образование двух и более земельных участков)

**Площадь земельного участка 1750 кв.м.**

(указывается проектная площадь образуемого земельного участка, вычисленная с использованием технологических и программных средств, в том числе размещенных на официальном сайте федерального органа исполнительной власти, уполномоченного Правительством Российской Федерации на осуществление государственного кадастрового учета, государственной регистрации прав, ведение Единого государственного реестра недвижимости и предоставление сведений, содержащихся в Едином государственном реестре недвижимости, в информационно-телекоммуникационной сети "Интернет" (далее - официальный сайт), с округлением до 1 квадратного метра. Указанное значение площади земельного участка может быть уточнено при проведении кадастровых работ не более чем на десять процентов)

<b>Обозначение характерных точек границы</b>	<b>Координаты, МСК-33</b>	
	(указываются в случае подготовки схемы расположения земельного участка с использованием технологических и программных средств, в том числе размещенных на официальном сайте. Значения координат, полученные с использованием указанных технологических и программных средств, указываются с округлением до 0,01 метра)	
	<b>X</b>	<b>Y</b>
	<b>2</b>	<b>3</b>
1	161256.60	151310.90
1	161230.05	151356.15
2	161207.81	151342.49
3	161204.91	151335.21
4	161224.89	151293.22
5	161256.60	151310.90

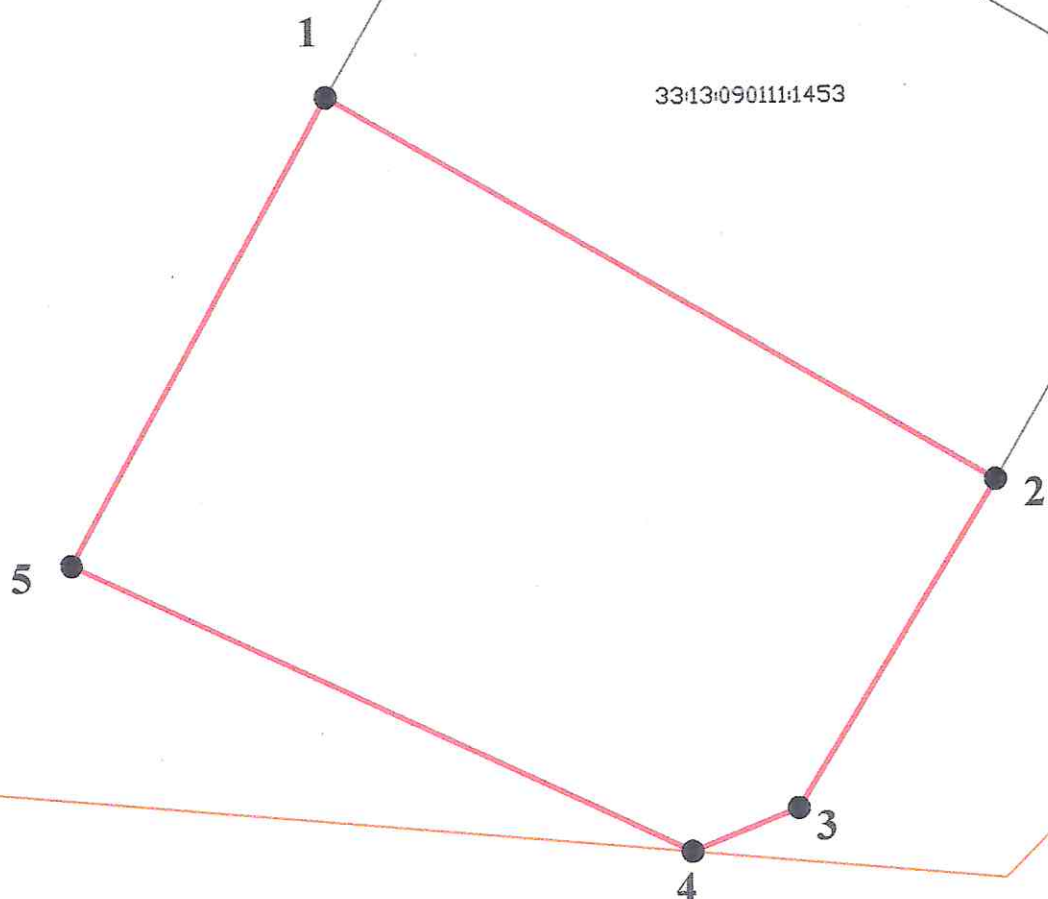
33:13:090111:1007

33:13:090111:1365

33:13:090111:340




33:13:090111:337

33:13:090111:1453



**Масштаб 1:1000**

**Условные обозначения:**

-  - граница образуемого земельного участка
-  - граница кадастрового квартала
-  - граница ЗОУИТ