

(наименование документа об утверждении, включая наименования органов государственной власти или органов местного самоуправления, принявших решение об утверждении схемы или подписавших соглашение о перераспределении земельных участков)

от _____ № _____

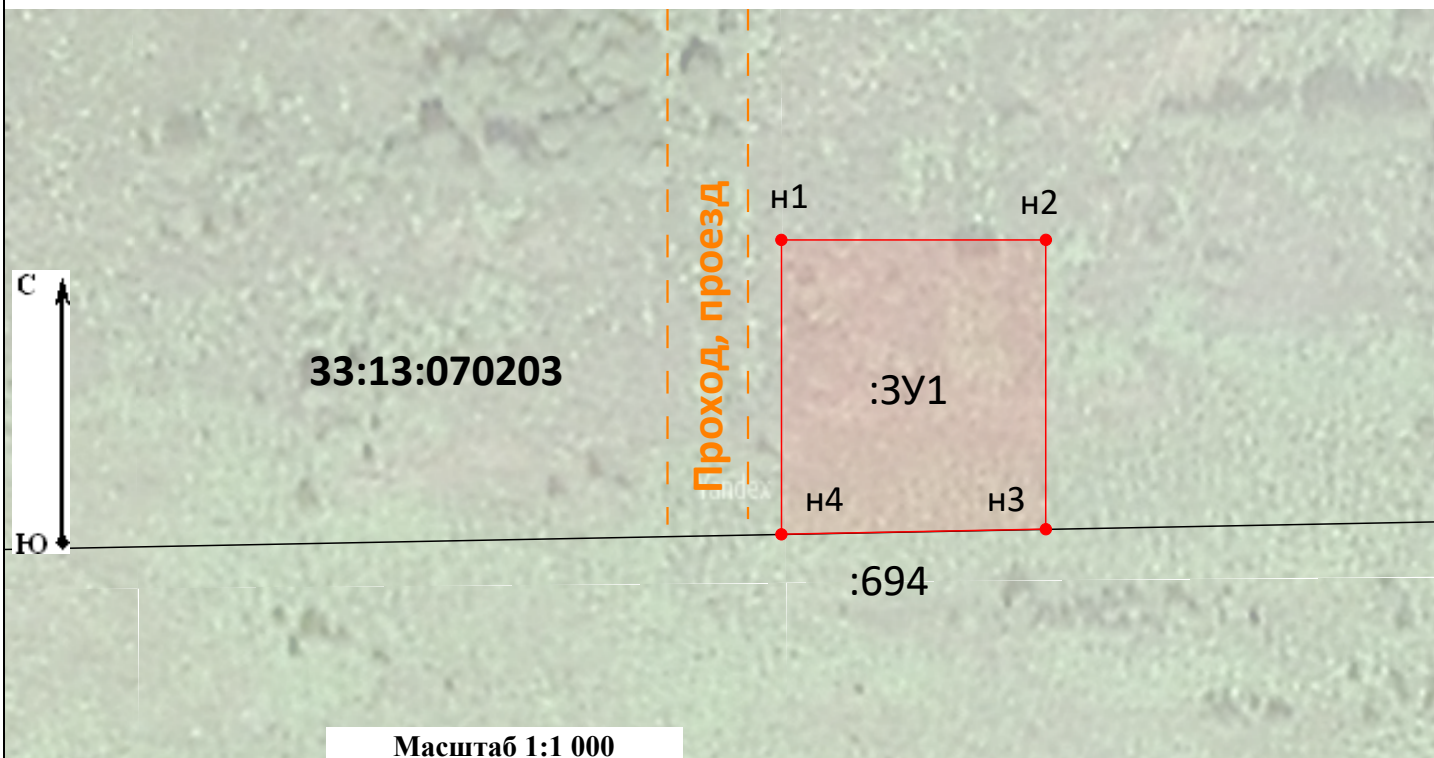
Схема расположения земельного участка или земельных участков на кадастровом плане территории

Система координат: МСК-33, зона 1

Условный номер земельного участка _____
(указывается в случае, если предусматривается образование двух и более земельных участков)

Площадь земельного участка 1 350 М²
(указывается проектная площадь образуемого земельного участка, вычисленная с использованием технологических и программных средств, в том числе размещенных на официальном сайте федерального органа исполнительной власти, уполномоченного Правительством Российской Федерации на осуществление государственного кадастрового учета, государственной регистрации прав, ведение Единого государственного реестра недвижимости и предоставление сведений, содержащихся в Едином государственном реестре недвижимости, в информационно-телекоммуникационной сети "Интернет" (далее - официальный сайт), с округлением до 1 квадратного метра. Указанное значение площади земельного участка может быть уточнено при проведении кадастровых работ не более чем на десять процентов)

Обозначение характерных точек границ	Координаты		Обозначение характерных точек границ	Координаты	
	(указываются в случае подготовки схемы расположения земельного участка с использованием технологических и программных средств, в том числе размещенных на официальном сайте. Значения координат, полученные с использованием указанных технологических и программных средств, указываются с округлением до 0,01 метра)			(указываются в случае подготовки схемы расположения земельного участка с использованием технологических и программных средств, в том числе размещенных на официальном сайте. Значения координат, полученные с использованием указанных технологических и программных средств, указываются с округлением до 0,01 метра)	
	X	Y		X	Y
н1	171 217,58	173 355,12	н4	171 178,66	173 355,12
н2	171 217,59	173 390,12	н1	171 217,58	173 355,12
н3	171 179,34	173 390,12			



- Условные обозначения:**
- - характерная точка контура земельного участка
 - - характерная точка контура земельного участка, сведения о которой отсутствуют в ЕГРН
 - (solid black) - часть границы, сведения ЕГРН о которой позволяют однозначно определить ее положение на местности
 - (solid red) - часть границы, местоположение которой определено при выполнении кадастровых работ
 - - - (dashed orange) - земли общего пользования, проход, проезд
 - (solid green) - граница кадастрового квартала
 - (solid blue) - обозначение границы зоны с особыми условиями использования территории
 - 33:13-6.194 - обозначение номера зоны с особыми условиями использования территории
 - :3У1 - обозначение образуемого земельного участка
 - 33:13:070203 - обозначение номера кадастрового квартала