

**Утверждена**

**Постановлением администрации**

**Петушинского района**

**Владимирской Области**

от \_\_\_\_\_ № \_\_\_\_\_

**Схема расположения земельного участка на кадастровом плане территории в кадастровом квартале 33:13:090118.**

**Владимирская область, Петушинский район, МО Петушинское (сельское поселение), д. Борок.**

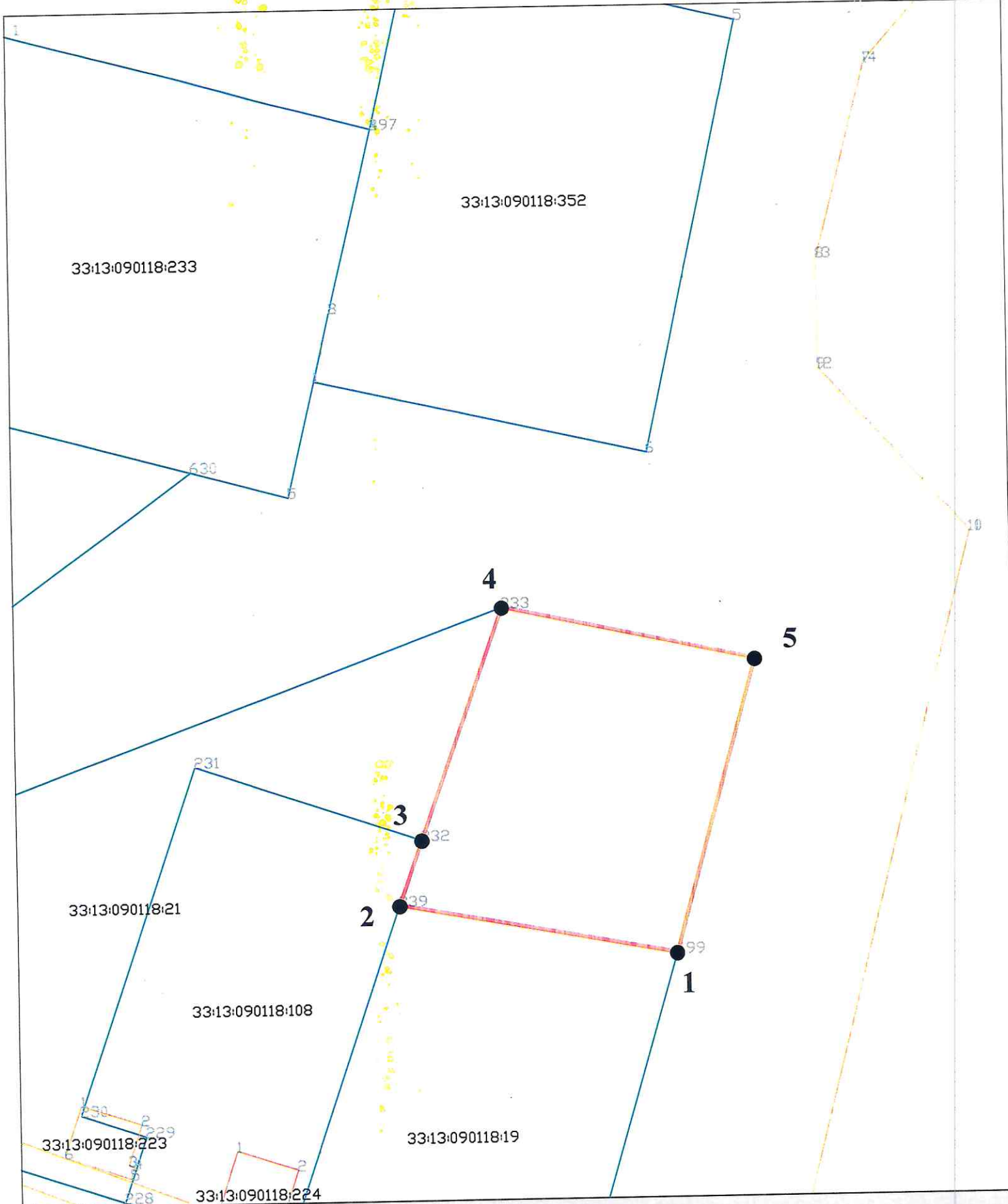
**Условный номер земельного участка -**

(указывается в случае, если предусматривается образование двух и более земельных участков)

**Площадь земельного участка 843 кв.м.**




(указывается проектная площадь образуемого земельного участка, вычисленная с использованием технологических и программных средств, в том числе размещенных на официальном сайте федерального органа исполнительной власти, уполномоченного Правительством Российской Федерации на осуществление государственного кадастрового учета, государственной регистрации прав, ведение Единого государственного реестра недвижимости и предоставление сведений, содержащихся в Едином государственном реестре недвижимости, в информационно-телекоммуникационной сети "Интернет" (далее - официальный сайт), с округлением до 1 квадратного метра. Указанное значение площади земельного участка может быть уточнено при проведении кадастровых работ не более чем на десять процентов)

<b>Обозначение характерных точек границы</b>	<b>Координаты, МСК-33</b>	
	(указываются в случае подготовки схемы расположения земельного участка с использованием технологических и программных средств, в том числе размещенных на официальном сайте. Значения координат, полученные с использованием указанных технологических и программных средств, указываются с округлением до 0,01 метра)	
	<b>X</b>	<b>Y</b>
	<b>2</b>	<b>3</b>
1	160672.29	156953.91
1	160677.47	156926.07
2	160684.06	156928.42
3	160707.43	156936.76
4	160701.87	156962.13
5	160672.29	156953.91



**Масштаб 1:1000**

**Условные обозначения:**

-  - граница образуемого земельного участка
-  - граница кадастрового квартала
-  - граница ЗОУИТ