

Утверждена

Приказом МКУ "Управление имущественных и земельных ресурсов"

(наименование документа об утверждении, включая наименования

Петушинского района Владимирской области

органов государственной власти или органов местного

самоуправления, принявших решение об утверждении схемы

или подписавших соглашение о перераспределении земельных участков)

№

**Схема расположения земельного участка или земельных участков
на кадастровом плане территории территории в кадастровом квартале 33:13:060215
Российская Федерация, Владимирская область, Петушинский район, МО Нагорное (сельское
поселение), деревня Головино**

Условный номер земельного участка

(указывается в случае, если предусматривается образование двух и более земельных участков)

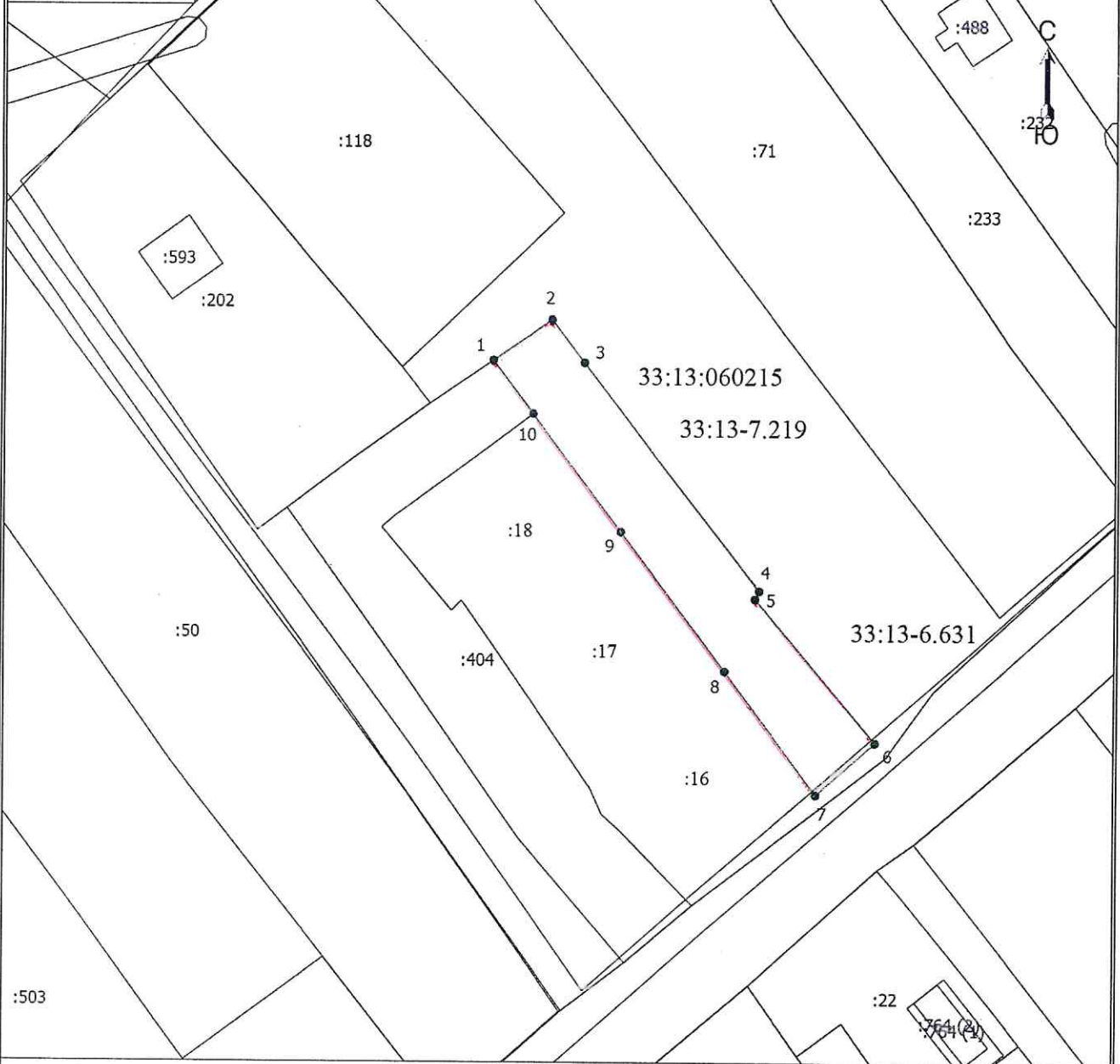
Площадь земельного участка 658 м²

(указывается проектная площадь образуемого земельного участка, вычисленная с использованием технологических и программных средств, в том числе размещенных на официальном сайте федерального органа исполнительной власти, уполномоченного Правительством Российской Федерации на осуществление государственного кадастрового учета, государственной регистрации прав, ведение Единого государственного реестра недвижимости и предоставление сведений, содержащихся в Едином государственном реестре недвижимости, в информационно-телекоммуникационной сети "Интернет" (далее - официальный сайт), с округлением до 1 квадратного метра. Указанное значение площади земельного участка может быть уточнено при проведении кадастровых работ не более чем на десять процентов)

Обозначение характерных точек границ	Координаты, м	
	(указываются в случае подготовки схемы расположения земельного участка с использованием технологических и программных средств, в том числе размещенных на официальном сайте. Значения координат, полученные с использованием указанных технологических и программных средств, указываются с округлением до 0,01 метра)	
	X	Y
1	2	3
1	178329.24	145380.92
2	178334.49	145388.52
3	178328.98	145392.74
4	178299.30	145415.45
5	178298.26	145414.93
6	178279.71	145430.47
7	178273.01	145422.87
8	178288.84	145411.07
9	178306.98	145397.55
10	178322.30	145386.13
1	178329.24	145380.92

Схема расположения земельного участка или земельных участков на кадастровом плане территории

МСК-33, зона I



Масштаб 1:800

Условные обозначения

- - Часть границы, местоположение которой определено при выполнении кадастровых работ
- 1 - Обозначение новой характерной точки
- :22 - Кадастровый номер земельного участка
- :488 - Кадастровый номер здания
- :764 (1) - Обозначение контура здания
- (with red line) - Часть границы, сведения ЕГРН о которой позволяют однозначно определить ее положение на местности
- (with black line) - Часть контура, образованного проекцией существующего в ЕГРН наземного конструктивного элемента здания, сооружения, объекта незавершенного строительства
- - Характерная точка границы земельного участка, сведения о которой отсутствуют в ЕГРН, местоположение которой определено при кадастровых работах (новая характерная точка)
- :16 - Уточняемый земельный участок
- 33:13:060215 - Номер кадастрового квартала
- 33:13-7.219 - Реестровый номер территориальной зоны
- 33:13-6.631 - Реестровый номер ЗОУИТ