

Утверждена

Приказом Муниципального казенного
учреждения «Управление имущественных и
земельных ресурсов» Петушинского района
Владимирской области

от _____ № _____

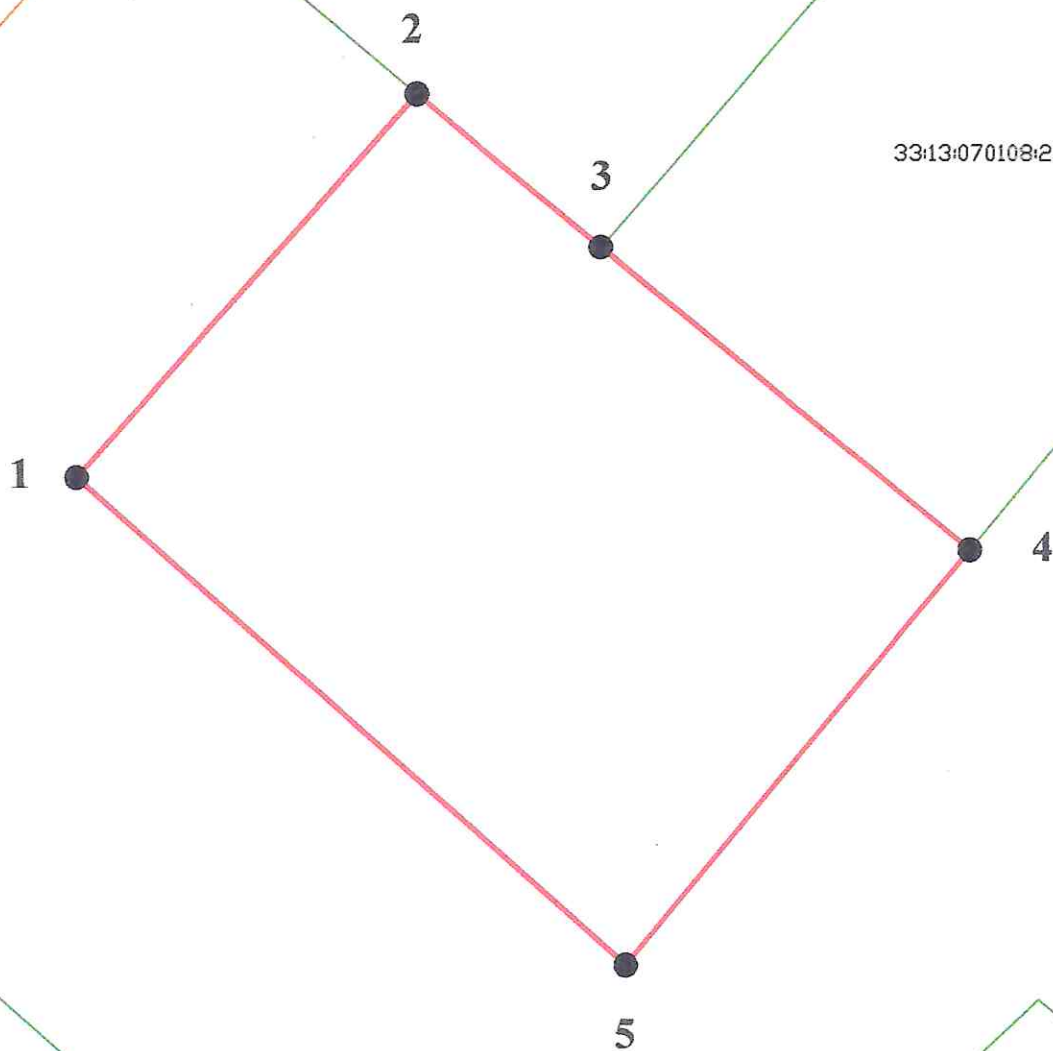
**Схема расположения земельного участка на кадастровом плане
территории в кадастровом квартале 33:13:070108.**

Владимирская область, Петушинский район, МО Петушинское (сельское поселение),
д. Костино.

Условный номер земельного участка - (указывается в случае, если предусматривается образование двух и более земельных участков)		
Площадь земельного участка 1760 кв.м. (указывается проектная площадь образуемого земельного участка, вычисленная с использованием технологических и программных средств, в том числе размещенных на официальном сайте федерального органа исполнительной власти, уполномоченного Правительством Российской Федерации на осуществление государственного кадастрового учета, государственной регистрации прав, ведение Единого государственного реестра недвижимости и предоставление сведений, содержащихся в Едином государственном реестре недвижимости, в информационно-телекоммуникационной сети "Интернет" (далее - официальный сайт), с округлением до 1 квадратного метра. Указанное значение площади земельного участка может быть уточнено при проведении кадастровых работ не более чем на десять процентов)		
Обозначение характерных точек границы	Координаты, МСК-33 (указываются в случае подготовки схемы расположения земельного участка с использованием технологических и программных средств, в том числе размещенных на официальном сайте. Значения координат, полученные с использованием указанных технологических и программных средств, указываются с округлением до 0,01 метра)	
	X	Y
1	2	3
1	175242.91	155883.07
2	175268.86	155906.17
3	175258.52	155918.66
4	175238.05	155943.80
5	175209.69	155920.44
1	175242.91	155883.07

33:13:070108:1697

33:13:070108:2108






33:13:070108:1709

33:13:070112:23

Масштаб 1:1000

Условные обозначения:

-  - граница образуемого земельного участка
-  - граница кадастрового квартала
-  - граница ЗОУИТ