

Утверждена

Муниципальным казенным учреждением

(наименование документа об утверждении, включая наименования

«Управление имущественных и земельных ресурсов»

органов государственной власти или органов местного

Петушинского района Владимирской области

самоуправления, принявших решение об утверждении схемы

или подписавших соглашение о перераспределении земельных участков)

от

№

**Схема расположения земельного участка или земельных участков
на кадастровом плане территории 33:13:090111, Владимирская область, Петушинский район,
МО Нагорное(сельское поселение), село Марково**

Условный номер земельного участка

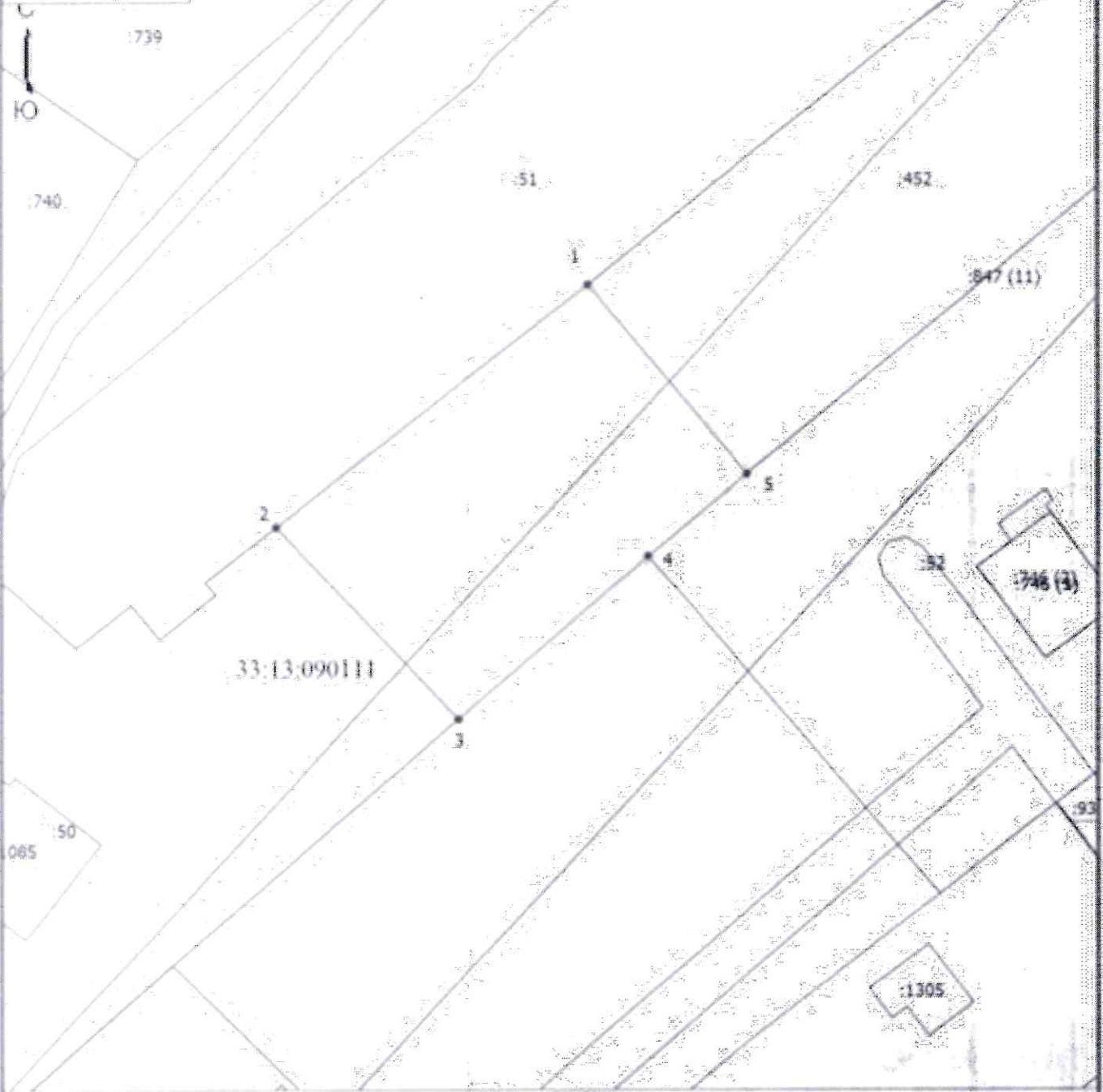
МСК-3

Площадь земельного участка 665 м²

Обозначение характерных точек границ	Координаты, м	
	X	Y
1	2	3
1	161436.69	151943.02
2	161416.86	151917.38
3	161401.00	151932.43
4	161414.43	151947.94
5	161421.22	151956.07
1	161436.69	151943.02

Схема расположения земельного участка или земельных участков на кадастровом плане территории

МСК-33, зона I



Масштаб 1:500

Условные обозначения

- - Часть границы, местоположение которой определено при выполнении кадастровых работ
- - Характерная точка границы земельного участка, сведения ЕПРН о которой соответствуют требованиям, установленным в соответствии с частью 13 статьи 22 Федерального закона от 13 июля 2015 г. N 218-ФЗ "О государственной регистрации недвижимости"
- 1 - Обозначение новой характерной точки
- :50 - Кадастровый номер земельного участка
- - Часть границы, сведения ЕПРН о которой позволяют однозначно определить ее положение на местности
- - Часть контура, образованного проекцией существующего в ЕПРН наземного конструктивного элемента здания, сооружения, объекта незавершенного строительства
- - Характерная точка границы земельного участка, сведения о которой отсутствуют в ЕПРН, местоположение которой определено при кадастровых работах (новая характерная точка)
- :847 (11) - Обозначение контура земельного участка
- 33.13.090111 - Номер кадастрового квартала