

Утверждена

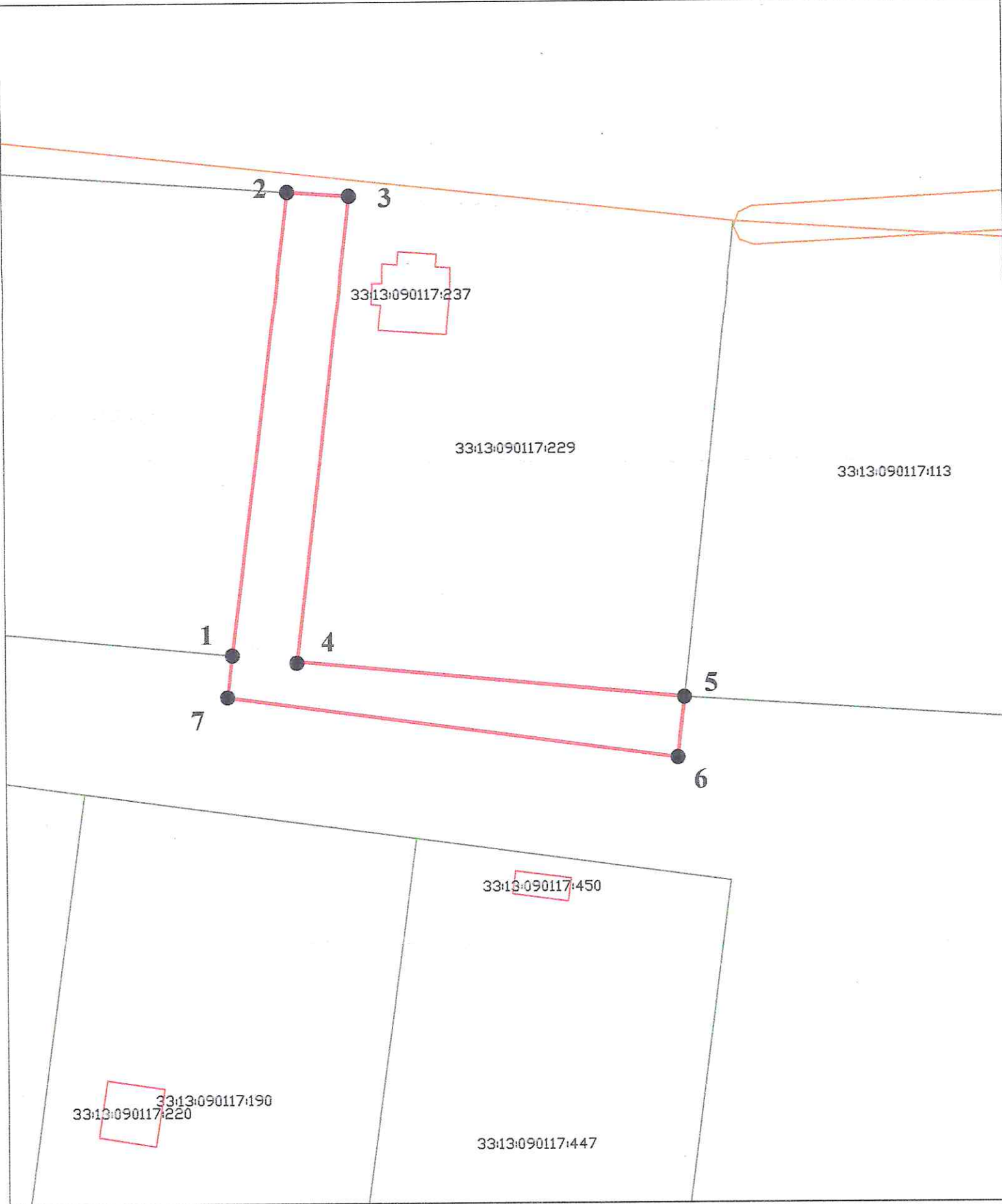
Приказом Муниципального казенного
учреждения «Управление имущественных и
земельных ресурсов» Петушинского района
Владимирской области

от _____ № _____

Схема расположения земельного участка на кадастровом плане территории в кадастровом квартале 33:13:090117.




Владимирская область, Петушинский район, МО Петушинское (сельское поселение),
д. Чаща.

Условный номер земельного участка - (указывается в случае, если предусматривается образование двух и более земельных участков)		
Площадь земельного участка 579 кв.м. (указывается проектная площадь образуемого земельного участка, вычисленная с использованием технологических и программных средств, в том числе размещенных на официальном сайте федерального органа исполнительной власти, уполномоченного Правительством Российской Федерации на осуществление государственного кадастрового учета, государственной регистрации прав, ведение Единого государственного реестра недвижимости и предоставление сведений, содержащихся в Едином государственном реестре недвижимости, в информационно-телекоммуникационной сети "Интернет" (далее - официальный сайт), с округлением до 1 квадратного метра. Указанное значение площади земельного участка может быть уточнено при проведении кадастровых работ не более чем на десять процентов)		
Обозначение характерных точек границы	Координаты, МСК-33 (указываются в случае подготовки схемы расположения земельного участка с использованием технологических и программных средств, в том числе размещенных на официальном сайте. Значения координат, полученные с использованием указанных технологических и программных средств, указываются с округлением до 0,01 метра)	
	X	Y
1	2	3
1	160261.52	156136.53
2	160309.88	156142.67
3	160309.44	156149.12
4	160260.87	156143.27
5	160256.98	156183.77
6	160250.64	156183.03
7	160257.12	156136.01
1	160261.52	156136.53



Масштаб 1:1000

Условные обозначения:

-  - граница образуемого земельного участка
-  - граница кадастрового квартала
-  - граница ЗОУИТ