

**Утверждена**

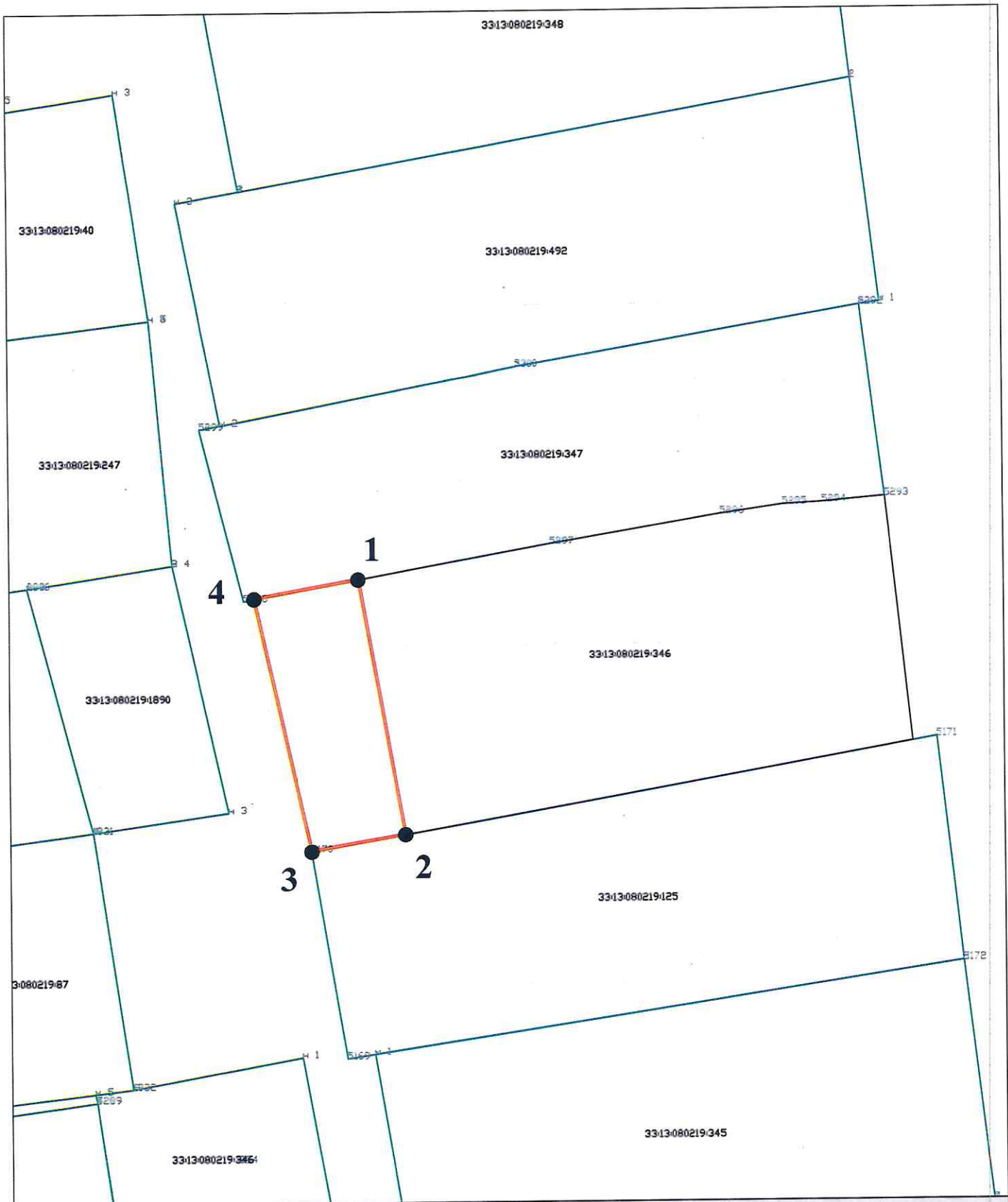
**Приказом Комитета по управлению  
имуществом Петушинского района  
Владимирской Области**

от \_\_\_\_\_ № \_\_\_\_\_

**Схема расположения земельного участка на кадастровом плане  
территории в кадастровом квартале 33:13:080219.**




**Владимирская область, Петушинский район, МО Пекшинское (сельское поселение),  
д. Пекша.**

<b>Условный номер земельного участка -</b> (указывается в случае, если предусматривается образование двух и более земельных участков)		
<b>Площадь земельного участка 655 кв.м.</b> (указывается проектная площадь образуемого земельного участка, вычисленная с использованием технологических и программных средств, в том числе размещенных на официальном сайте федерального органа исполнительной власти, уполномоченного Правительством Российской Федерации на осуществление государственного кадастрового учета, государственной регистрации прав, ведение Единого государственного реестра недвижимости и предоставление сведений, содержащихся в Едином государственном реестре недвижимости, в информационно-телескоммуникационной сети "Интернет" (далее - официальный сайт), с округлением до 1 квадратного метра. Указанное значение площади земельного участка может быть уточнено при проведении кадастровых работ не более чем на десять процентов)		
<b>Обозначение характерных точек границы</b>	<b>Координаты, МСК-33</b> (указываются в случае подготовки схемы расположения земельного участка с использованием технологических и программных средств, в том числе размещенных на официальном сайте. Значения координат, полученные с использованием указанных технологических и программных средств, указываются с округлением до 0,01 метра)	
	<b>X</b>	<b>Y</b>
<b>1</b>	<b>2</b>	<b>3</b>
<b>1</b>	172261.97	177348.54
<b>2</b>	172221.46	177355.79
<b>3</b>	172218.83	177340.92
<b>4</b>	172258.98	177332.06
<b>1</b>	172261.97	177348.54



**Масштаб 1:1500**

**Условные обозначения:**

-  - граница образуемого земельного участка
-  - граница кадастрового квартала
-  - граница ЗОУИТ