

Утверждена

(наименование документа об утверждении, включая

наименования органов государственной власти или

органов местного самоуправления, принявших решение об утверждении схемы или подписавших соглашение о перераспределении земельных участков)

от _____ № _____

СХЕМА РАСПОЛОЖЕНИЯ ЗЕМЕЛЬНОГО УЧАСТКА ИЛИ ЗЕМЕЛЬНЫХ УЧАСТКОВ НА КАДАСТРОВОМ ПЛАНЕ ТЕРРИТОРИИ

Условный номер земельного участка —
(указывается в случае, если предусматривается образование двух и более земельных участков)

Площадь земельного участка **500 м²**

Система координат: МСК-33

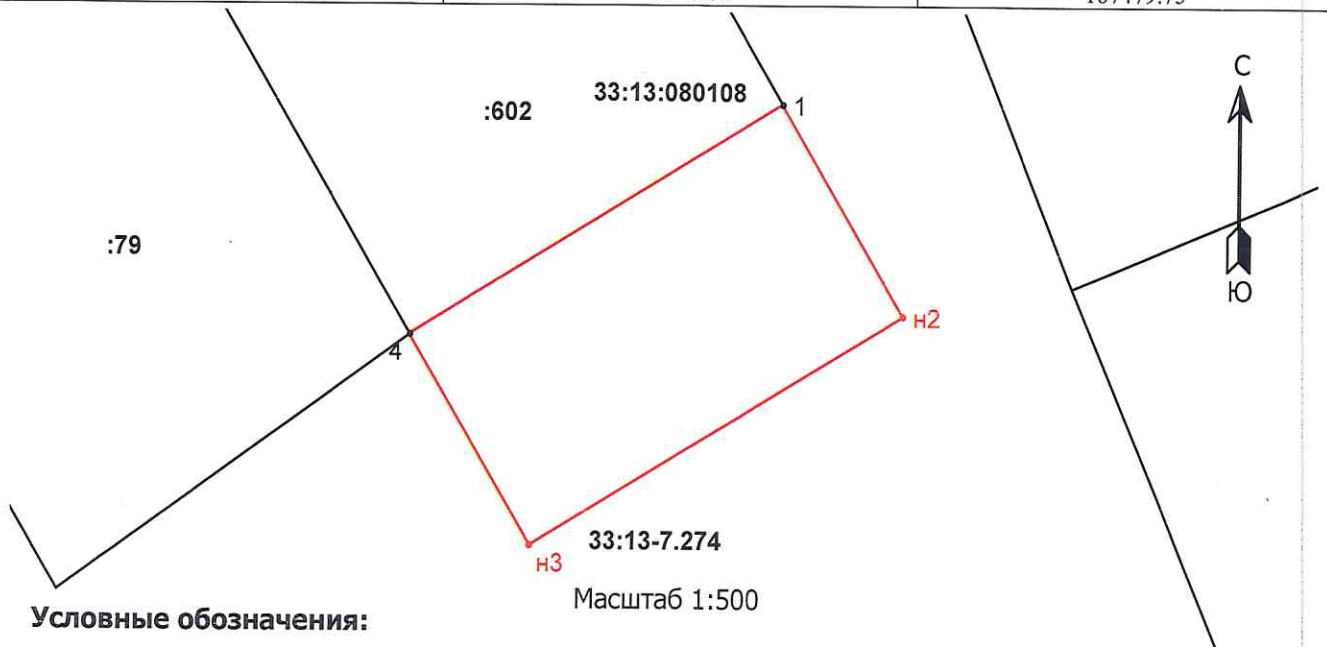
(указывается проектная площадь образуемого земельного участка, вычисленная с использованием технологических и программных средств, в том числе размещенных на официальном сайте федерального органа исполнительной власти, уполномоченного Правительством Российской Федерации на осуществление государственного кадастрового учета, государственной регистрации прав, ведение Единого государственного реестра недвижимости и предоставление сведений, содержащихся в Едином государственном реестре недвижимости, в информационно-телекоммуникационной сети "Интернет" (далее - официальный сайт), с округлением до 1 квадратного метра. Указанное значение площади земельного участка может быть уточнено при проведении кадастровых работ не более чем на десять процентов)

Обозначение характерных точек границ

Координаты, м

(указываются в случае подготовки схемы расположения земельного участка с использованием технологических и программных средств, в том числе размещенных на официальном сайте. Значения координат, полученные с использованием указанных технологических и программных средств, указываются с округлением до 0,01 метра)

	X	Y
1	2	3
1	189646.02	167479.75
н2	189631.82	167488.24
н3	189616.32	167462.30
4	189630.52	167453.81
1	189646.02	167479.75



Условные обозначения:

- часть границы земельного участка, существующая в ЕГРН
- часть границы земельного участка, местоположение которой определено при проведении кадастровых работ
- граница кадастрового квартала
- характерная точка границы земельного участка, существующая в ЕГРН
- характерная точка границы земельного участка, полученная при проведении кадастровых работ
- :602** кадастровый номер или обозначение земельного участка
- 4** номер характерной точки границы земельного участка
- н3** номер характерной точки границы земельного участка, полученной при проведении кадастровых работ
- 33:13:080108** номер кадастрового квартала
- граница зоны с особыми условиями использования территории