

## Утверждена

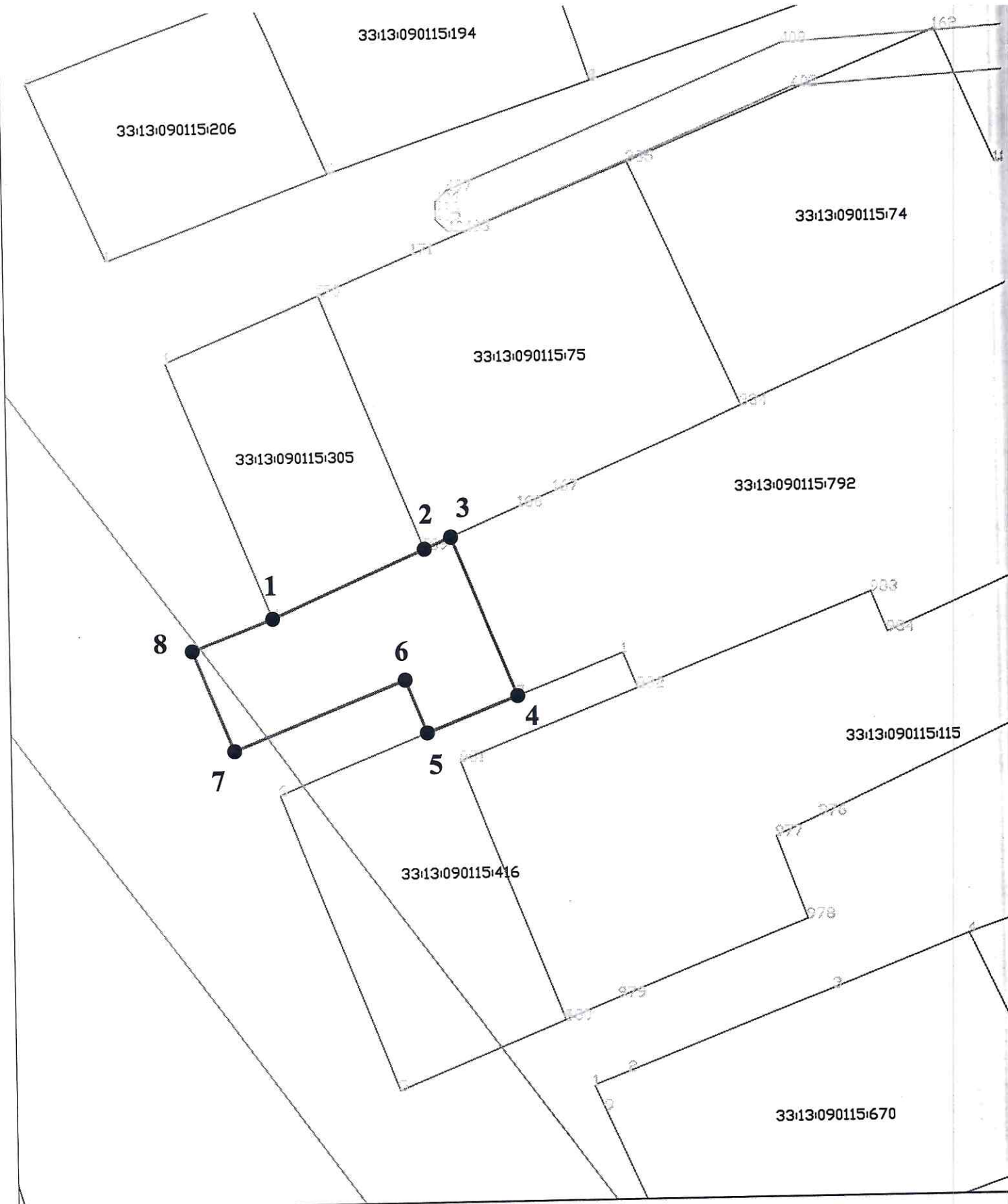
Приказом Муниципального казенного  
учреждения «Управление имущественных и  
земельных ресурсов» Петушинского района  
Владимирской области

от \_\_\_\_\_ № \_\_\_\_\_

### **Схема расположения земельного участка на кадастровом плане территории в кадастровом квартале 33:13:090115.**




Владимирская область, Петушинский район, МО Петушинское (сельское поселение),  
д. Богдарня.

<b>Условный номер земельного участка -</b> (указывается в случае, если предусматривается образование двух и более земельных участков)		
<b>Площадь земельного участка 400 кв.м.</b> (указывается проектная площадь образуемого земельного участка, вычисленная с использованием технологических и программных средств, в том числе размещенных на официальном сайте федерального органа исполнительной власти, уполномоченного Правительством Российской Федерации на осуществление государственного кадастрового учета, государственной регистрации прав, ведение Единого государственного реестра недвижимости и предоставление сведений, содержащихся в Едином государственном реестре недвижимости, в информационно-телекоммуникационной сети "Интернет" (далее - официальный сайт), с округлением до 1 квадратного метра. Указанное значение площади земельного участка может быть уточнено при проведении кадастровых работ не более чем на десять процентов)		
<b>Обозначение характерных точек границы</b>	<b>Координаты, МСК-33</b> (указываются в случае подготовки схемы расположения земельного участка с использованием технологических и программных средств, в том числе размещенных на официальном сайте. Значения координат, полученные с использованием указанных технологических и программных средств, указываются с округлением до 0,01 метра)	
	<b>X</b>	<b>Y</b>
<b>1</b>	<b>2</b>	<b>3</b>
1	161532.25	156686.32
2	161539.21	156702.32
3	161540.40	156705.07
4	161523.73	156711.71
5	161520.00	156702.32
6	161525.57	156700.10
7	161518.47	156682.11
8	161528.97	156677.86
1	161532.25	156686.32



**Масштаб 1:1000**

**Условные обозначения:**

-  - граница образуемого земельного участка
-  - граница кадастрового квартала
-  - граница ЗОУИТ