

**Утверждена**

Приказом муниципального казенного учреждения

(наименование документа об утверждении, включая наименования

«Управление имущественных и земельных ресурсов»

органов государственной власти или органов местного

Петушинского района Владимирской области

самоуправления, принявших решение об утверждении схемы

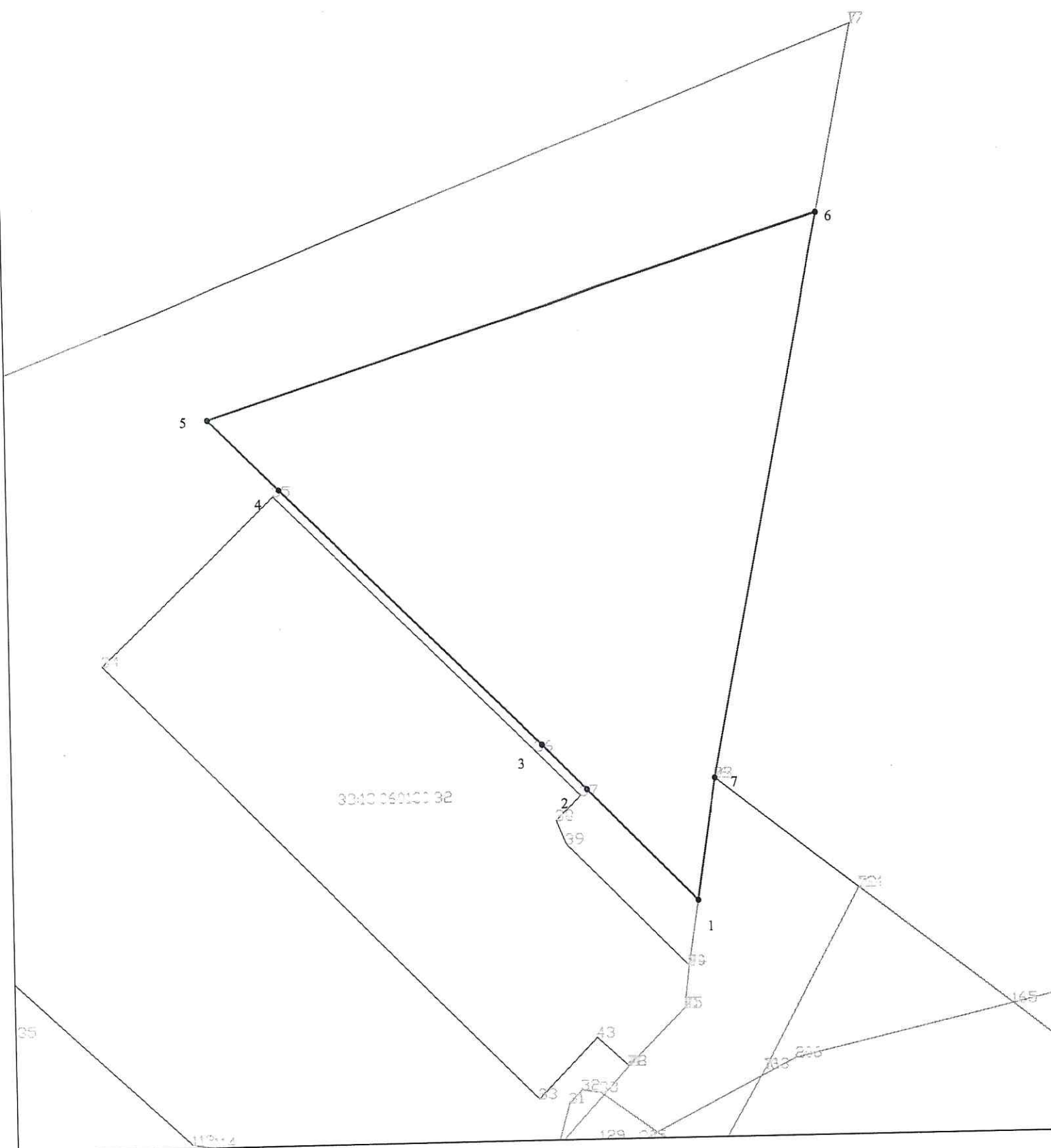
или подписавших соглашение о перераспределении земельных участков)

от

№

**Схема расположения земельного участка на кадастровом плане территории в  
кадастровом квартале 33:13:060130.  
Владимирская область, Петушинский район, МО Нагорное (сельское поселение),  
д. Гостец.**

<b>Условный номер земельного участка</b> (указывается в случае, если предусматривается образование двух и более земельных участков)		
<b>Система координат: МСК-33</b>		
<b>Площадь земельного участка 2000 кв.м.</b> (указывается проектная площадь образуемого земельного участка, вычисленная с использованием технологических и программных средств, в том числе размещенных на официальном сайте федерального органа исполнительной власти, уполномоченного Правительством Российской Федерации на осуществление государственного кадастрового учета, государственной регистрации прав, ведение Единого государственного реестра недвижимости и предоставление сведений, содержащихся в Едином государственном реестре недвижимости, в информационно-телекоммуникационной сети "Интернет" (далее - официальный сайт), с округлением до 1 квадратного метра. Указанное значение площади земельного участка может быть уточнено при проведении кадастровых работ не более чем на десять процентов)		
<b>Обозначение характерных точек границы</b>	<b>Координаты, м</b> (указываются в случае подготовки схемы расположения земельного участка с использованием технологических и программных средств, в том числе размещенных на официальном сайте. Значения координат, полученные с использованием указанных технологических и программных средств, указываются с округлением до 0,01 метра)	
	<b>X</b>	<b>Y</b>
<b>1</b>	<b>2</b>	<b>3</b>
1	172526.99	139065.58
2	172538.42	139054.52
3	172542.99	139050.1
4	172569.5	139023.89
5	172576.82	139016.73
6	172596.2	139078.8
7	172539.34	139067.49
1	172526.99	139065.58



**Условные обозначения:**

- - Граница образуемого земельного участка
- - Граница кадастрового квартала
- 1 - Обозначение характерной точки границы земельного участка
- - Граница населенного пункта