

**Утверждена**

Приказом МУ "Управление имущественных и земельных ресурсов"

(наименование документа об утверждении, включая наименования

Петушинского района Владимирской области

органов государственной власти или органов местного

самоуправления, принявших решение об утверждении схемы

или подписавших соглашение о перераспределении земельных участков)

№

**Схема расположения земельного участка или земельных участков  
на кадастровом плане территории в кадастровом квартале 33:13:060148  
Российская Федерация, Владимирская область, Петушинский район, МО Нагорное (сельское  
поселение), деревня Цепнино**

**Условный номер земельного участка**

(указывается в случае, если предусматривается образование двух и более земельных участков)

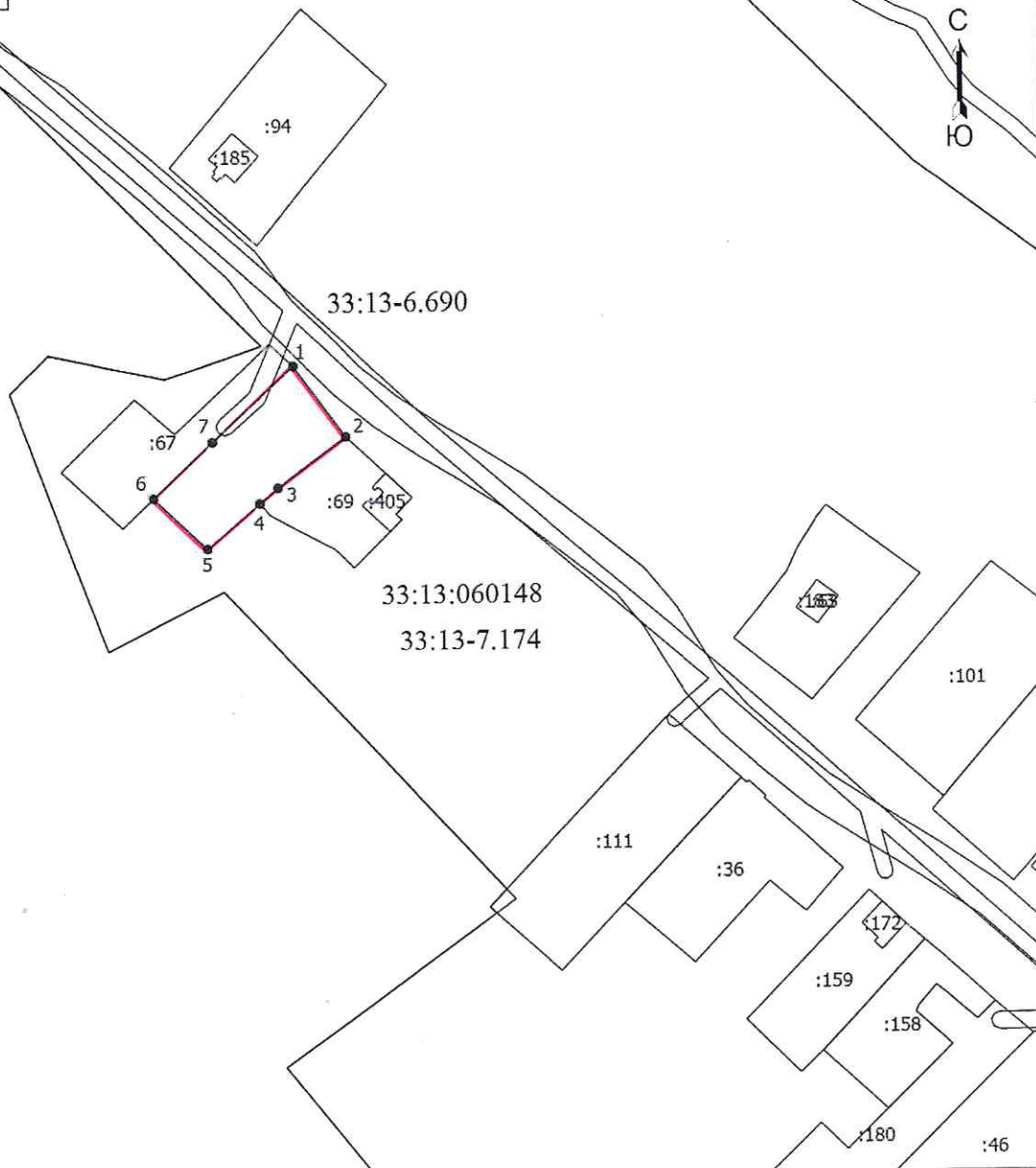
**Площадь земельного участка 1000 м<sup>2</sup>**

(указывается проектная площадь образуемого земельного участка, вычисленная с использованием технологических и программных средств, в том числе размещенных на официальном сайте федерального органа исполнительной власти, уполномоченного Правительством Российской Федерации на осуществление государственного кадастрового учета, государственной регистрации прав, ведение Единого государственного реестра недвижимости и предоставление сведений, содержащихся в Едином государственном реестре недвижимости, в информационно-телекоммуникационной сети "Интернет" (далее - официальный сайт), с округлением до 1 квадратного метра. Указанное значение площади земельного участка может быть уточнено при проведении кадастровых работ не более чем на десять процентов)

Обозначение характерных точек границ	Координаты, м	
	(указываются в случае подготовки схемы расположения земельного участка с использованием технологических и программных средств, в том числе размещенных на официальном сайте. Значения координат, полученные с использованием указанных технологических и программных средств, указываются с округлением до 0,01 метра)	
	X	Y
<b>1</b>	<b>2</b>	<b>3</b>
1	175519.72	135732.62
2	175501.08	135746.13
3	175487.85	135728.33
4	175483.81	135723.63
5	175472.09	135709.99
6	175485.41	135696.02
7	175499.98	135711.38
1	175519.72	135732.62

# Схема расположения земельного участка или земельных участков на кадастровом плане территории

МСК-33, зона 1



Масштаб 1:1800

## Условные обозначения

- - Часть границы, местоположение которой определено при выполнении кадастровых работ
- 1 - Обозначение новой характерной точки
- :63 - Кадастровый номер земельного участка
- :172 - Кадастровый номер здания
- (thin) - Часть границы, сведения ЕГРН о которой позволяют однозначно определить ее положение на местности
- (thick) - Часть контура, образованного проекцией существующего в ЕГРН наземного конструктивного элемента здания, сооружения, объекта незавершенного строительства
- - Характерная точка границы земельного участка, сведения о которой отсутствуют в ЕГРН, местоположение которой определено при кадастровых работах (новая характерная точка)
- 33:13:060148 - Номер кадастрового квартала
- 33:13-7.174 - Реестровый номер территориальной зоны
- 33:13-6.690 - Реестровый номер ЗОУИТ