

Утверждена

**Приказом Комитета по
управлению имуществом
Петушинского района**

от _____ № _____

**Схема расположения земельного участка на кадастровом плане
территории в кадастровых кварталах 33:13:060213.**

**Владимирская область, Петушинский район, МО Нагорное (сельское поселение),
д. Филимоново.**

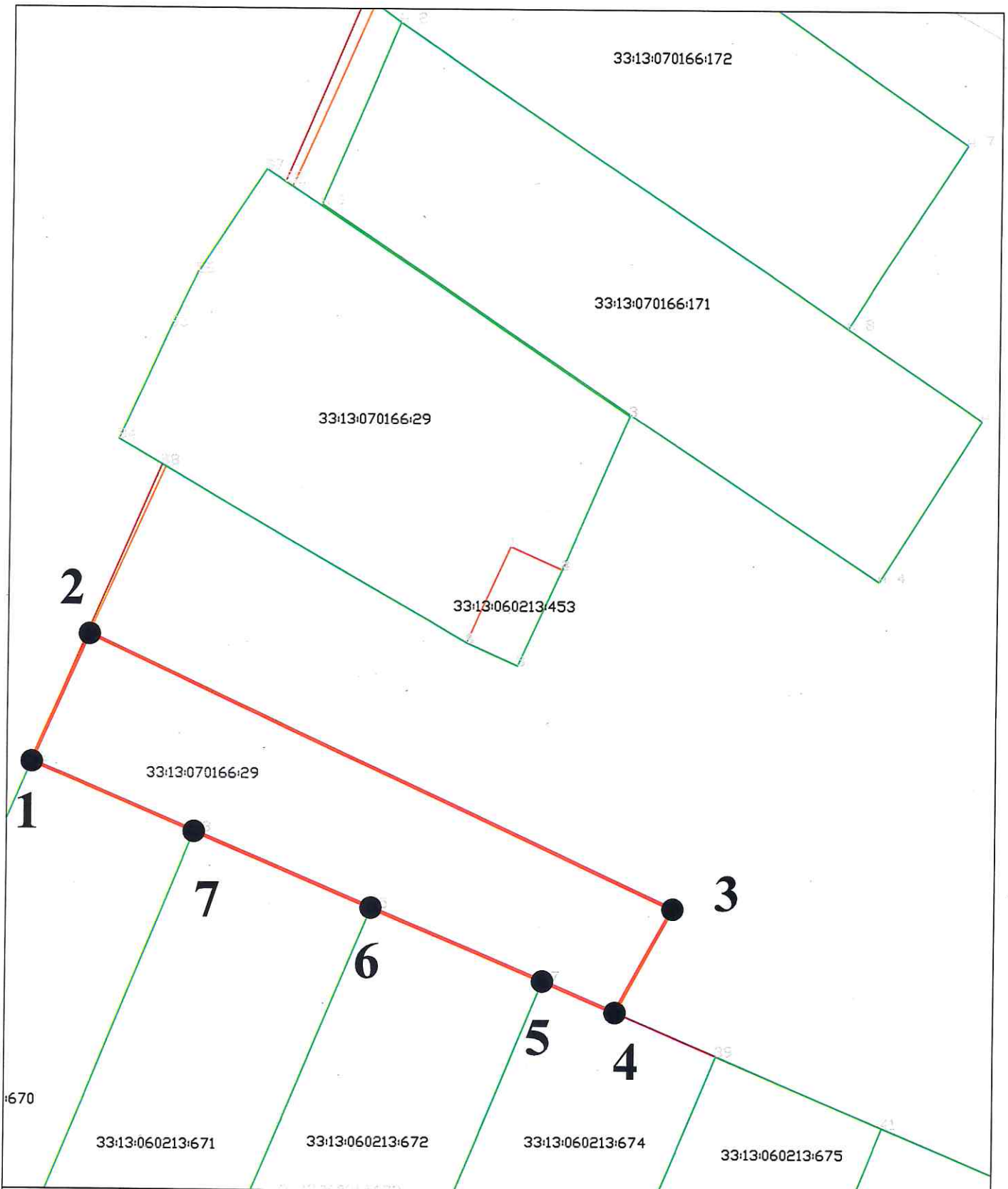
Условный номер земельного участка -

(указывается в случае, если предусматривается образование двух и более земельных участков)

Площадь земельного участка 936 кв.м.

(указывается проектная площадь образуемого земельного участка, вычисленная с использованием технологических и программных средств, в том числе размещенных на официальном сайте федерального органа исполнительной власти, уполномоченного Правительством Российской Федерации на осуществление государственного кадастрового учета, государственной регистрации прав, ведение Единого государственного реестра недвижимости и предоставление сведений, содержащихся в Едином государственном реестре недвижимости, в информационно-телекоммуникационной сети "Интернет" (далее - официальный сайт), с округлением до 1 квадратного метра. Указанное значение площади земельного участка может быть уточнено при проведении кадастровых работ не более чем на десять процентов)

Обозначение характерных точек границы	Координаты, МСК-33	
	(указываются в случае подготовки схемы расположения земельного участка с использованием технологических и программных средств, в том числе размещенных на официальном сайте. Значения координат, полученные с использованием указанных технологических и программных средств, указываются с округлением до 0,01 метра)	
	X	Y
1	2	3
1	172288.78	149741.19
2	172302.41	149747.21
3	172273.46	149809.39
4	172262.36	149803.38
5	172265.65	149795.63
6	172273.42	149777.34
7	172281.43	149758.49
1	172288.78	149741.19



Масштаб 1:1000

Условные обозначения:

- - граница образуемого земельного участка
- - - - граница кадастрового квартала
- - граница ЗОУИТ