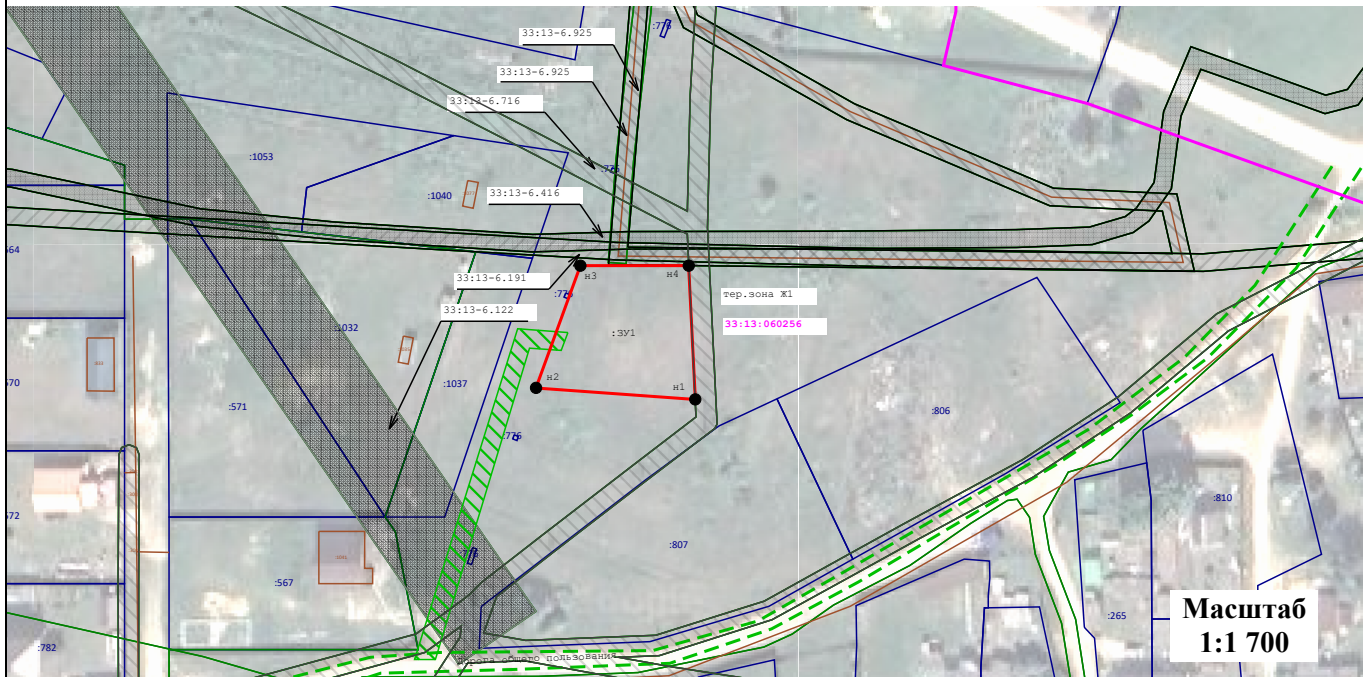


(наименование документа об утверждении, включая наименования органов государственной власти или органов местного самоуправления, принявших решение об утверждении схемы или подписавших соглашение о перераспределении земельных участков)

от _____ № _____

Схема расположения земельного участка или земельных участков на кадастровом плане территории

Система координат: МСК-33					
Условный номер земельного участка _____		:3У1			
<i>(указывается в случае, если предусматривается образование двух и более земельных участков)</i>					
Площадь земельного участка _____		875 М ²			
<p>(указывается проектная площадь образуемого земельного участка, вычисленная с использованием технологических и программных средств, в том числе размещенных на официальном сайте федерального органа исполнительной власти, уполномоченного Правительством Российской Федерации на осуществление государственного кадастрового учета, государственной регистрации прав, ведение Единого государственного реестра недвижимости и предоставление сведений, содержащихся в Едином государственном реестре недвижимости, в информационно-телекоммуникационной сети "Интернет" (далее - официальный сайт), с округлением до 1 квадратного метра. Указанное значение площади земельного участка может быть уточнено при проведении кадастровых работ не более чем на десять процентов)</p>					
Обозначение характерных точек границ	Координаты		Обозначение характерных точек границ	Координаты	
	(указываются в случае подготовки схемы расположения земельного участка с использованием технологических и программных средств, в том числе размещенных на официальном сайте. Значения координат, полученные с использованием указанных технологических и программных средств, указываются с округлением до 0,01 метра)			(указываются в случае подготовки схемы расположения земельного участка с использованием технологических и программных средств, в том числе размещенных на официальном сайте. Значения координат, полученные с использованием указанных технологических и программных средств, указываются с округлением до 0,01 метра)	
	X	Y		X	Y
н1	165 323,19	138 511,88	н4	165 353,39	138 510,41
н2	165 325,80	138 476,08	н1	165 323,19	138 511,88
н3	165 353,39	138 486,04			



Условные обозначения:

- образуемая точка, сведения о которой достаточны для определения ее местоположения;
- характерная точка границы, сведения о которой позволяют однозначно определить ее положение на местности;
- граница образуемого земельного участка, сведения о которой достаточны для определения ее местоположения;
- границы земельных участков, в соответствии с данными ЕГРН;
- граница кадастрового квартала;
- здание, строение, объект капитального строительства - объект искусственного происхождения и его кадастровый номер;
- номер кадастрового квартала;
- кадастровый номер существующего земельного участка;
- доступ к образуемому земельному участку;