

Утверждена

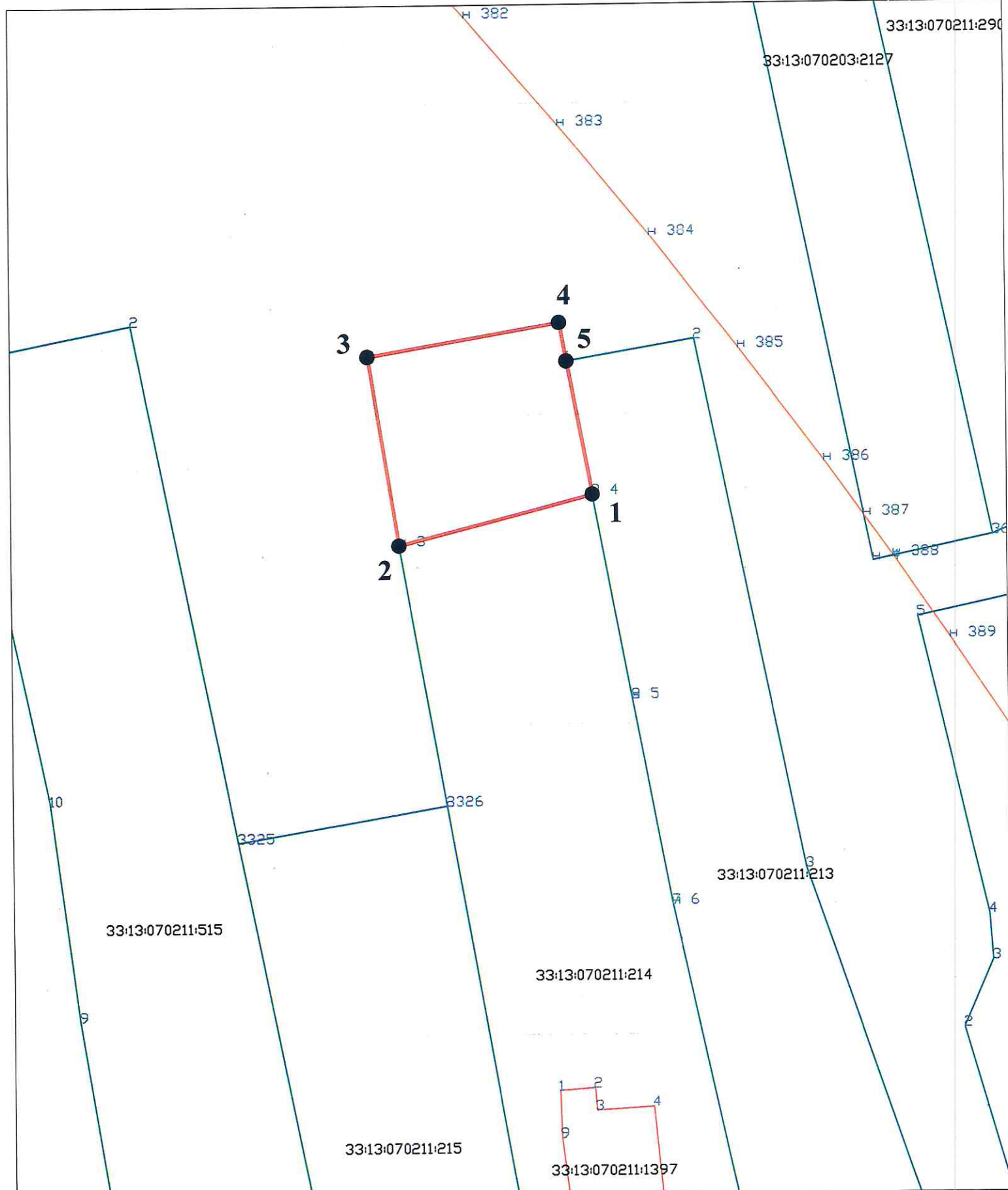
**Приказом Комитета по управлению
имуществом Петушинского района
Владимирской Области**

от _____ № _____

**Схема расположения земельного участка на кадастровом плане
территории в кадастровом квартале 33:13:070211.**

**Владимирская область, Петушинский район, МО Пекишинское (сельское поселение),
д. Липна.**

Условный номер земельного участка - (указывается в случае, если предусматривается образование двух и более земельных участков)		
Площадь земельного участка 400 кв.м. (указывается проектная площадь образуемого земельного участка, вычисленная с использованием технологических и программных средств, в том числе размещенных на официальном сайте федерального органа исполнительной власти, уполномоченного Правительством Российской Федерации на осуществление государственного кадастрового учета, государственной регистрации прав, ведение Единого государственного реестра недвижимости и предоставление сведений, содержащихся в Едином государственном реестре недвижимости, в информационно-телекоммуникационной сети "Интернет" (далее - официальный сайт), с округлением до 1 квадратного метра. Указанное значение площади земельного участка может быть уточнено при проведении кадастровых работ не более чем на десять процентов)		
Обозначение характерных точек границы	Координаты, МСК-33 (указываются в случае подготовки схемы расположения земельного участка с использованием технологических и программных средств, в том числе размещенных на официальном сайте. Значения координат, полученные с использованием указанных технологических и программных средств, указываются с округлением до 0,01 метра)	
	X	Y
1	2	3
1	171654.79	172765.19
2	171649.49	172744.84
3	171669.48	172741.67
4	171672.91	172761.81
5	171668.86	172762.55
1	171654.79	172765.19



Масштаб 1:1000

Условные обозначения:

- - граница образуемого земельного участка
- - - - граница кадастрового квартала
- - граница ЗОУИТ