

Утверждена

Приказом Муниципального казенного
учреждения «Управление имущественных и
земельных ресурсов» Петушинского района
Владимирской области

от _____ № _____

Схема расположения земельного участка на кадастровом плане территории в кадастровом квартале 33:13:070223.

Владимирская область, Петушинский район, МО Петушинское (сельское поселение),
д. Волосово.

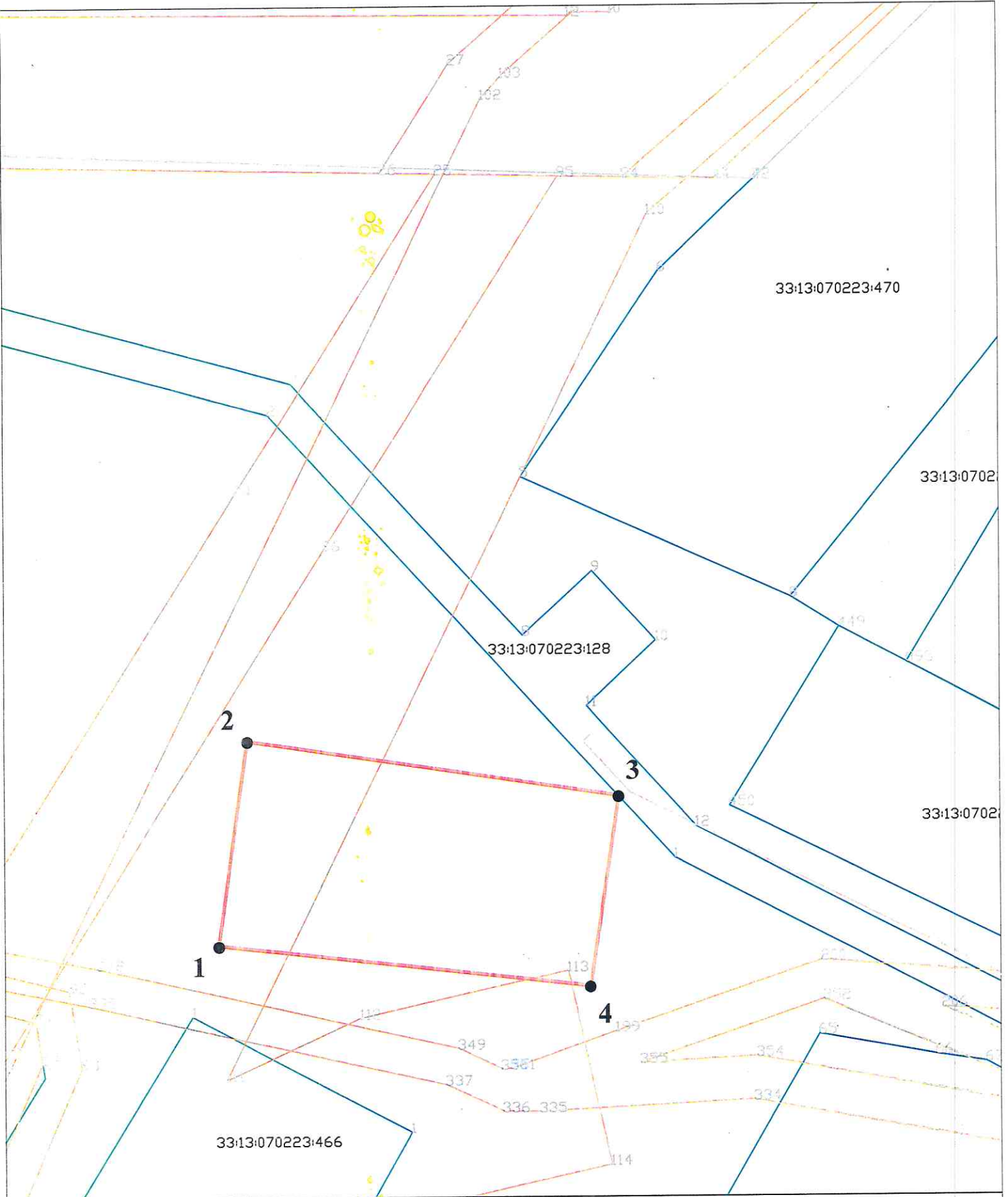
Условный номер земельного участка -

(указывается в случае, если предусматривается образование двух и более земельных участков)

Площадь земельного участка 830 кв.м.

(указывается проектная площадь образуемого земельного участка, вычисленная с использованием технологических и программных средств, в том числе размещенных на официальном сайте федерального органа исполнительной власти, уполномоченного Правительством Российской Федерации на осуществление государственного кадастрового учета, государственной регистрации прав, ведение Единого государственного реестра недвижимости и предоставление сведений, содержащихся в Едином государственном реестре недвижимости, в информационно-телекоммуникационной сети "Интернет" (далее - официальный сайт), с округлением до 1 квадратного метра. Указанное значение площади земельного участка может быть уточнено при проведении кадастровых работ не более чем на десять процентов)

Обозначение характерных точек границы	Координаты, МСК-33	
	(указываются в случае подготовки схемы расположения земельного участка с использованием технологических и программных средств, в том числе размещенных на официальном сайте. Значения координат, полученные с использованием указанных технологических и программных средств, указываются с округлением до 0,01 метра)	
	X	Y
	2	3
1	169690.51	166293.96
2	169712.17	166297.04
3	169706.17	166336.00
4	169686.07	166332.97
1	169690.51	166293.96



Масштаб 1:1000

Условные обозначения:

- граница образуемого земельного участка
- граница кадастрового квартала
- граница ЗОУИТ