

(наименование документа об утверждении, включая наименования органов государственной власти или органов местного самоуправления, принявших решение об утверждении схемы или подписавших соглашение о перераспределении земельных участков)

от _____ № _____

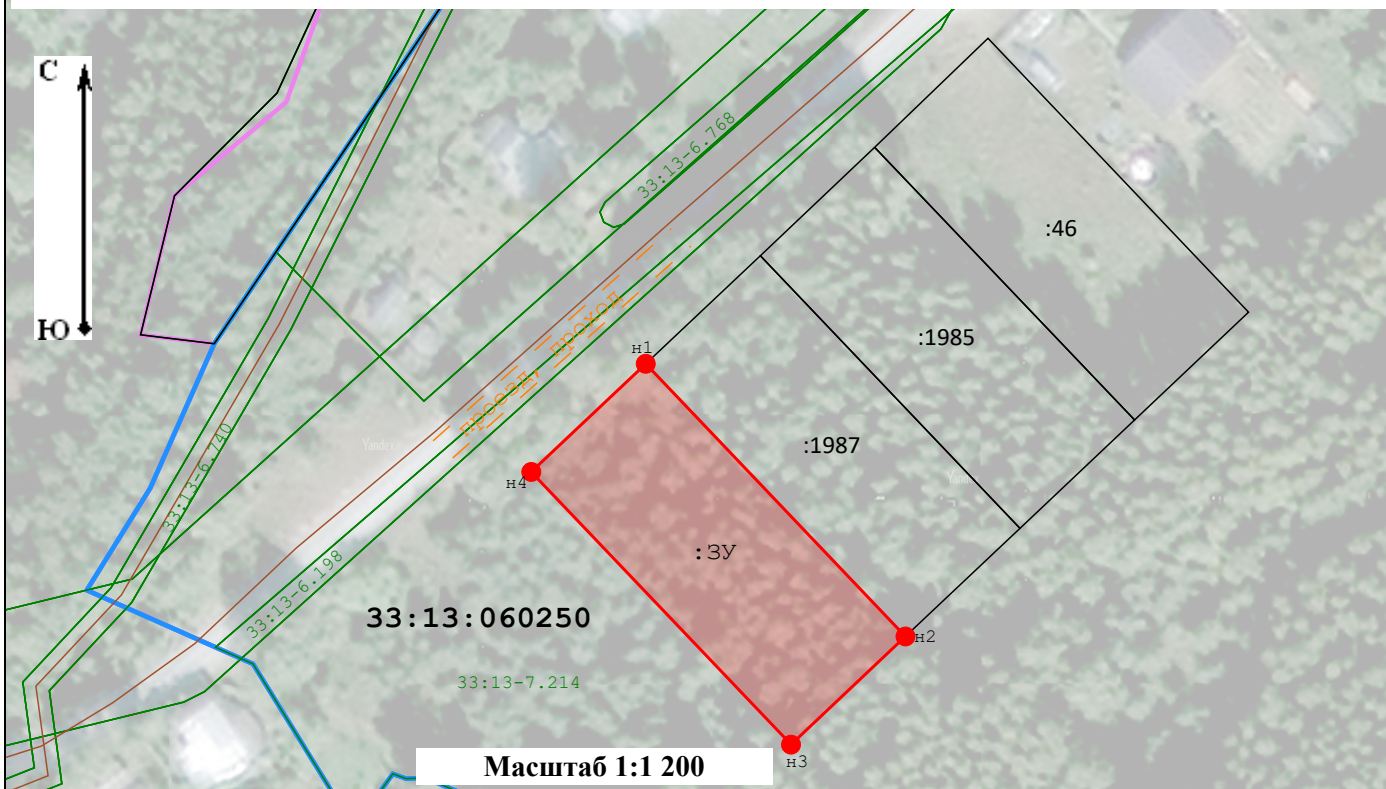
Схема расположения земельного участка или земельных участков на кадастровом плане территории

Система координат: МСК-33 зона 1

Условный номер земельного участка _____
 (указывается в случае, если предусматривается образование двух и более земельных участков)

Площадь земельного участка _____ 1 500 _____ М²
 (указывается проектная площадь образуемого земельного участка, вычисленная с использованием технологических и программных средств, в том числе размещенных на официальном сайте федерального органа исполнительной власти, уполномоченного Правительством Российской Федерации на осуществление государственного кадастрового учета, государственной регистрации прав, ведение Единого государственного реестра недвижимости и предоставление сведений, содержащихся в Едином государственном реестре недвижимости, в информационно-телекоммуникационной сети "Интернет" (далее - официальный сайт), с округлением до 1 квадратного метра. Указанное значение площади земельного участка может быть уточнено при проведении кадастровых работ не более чем на десять процентов)

Обозначение характерных точек границ	Координаты		Обозначение характерных точек границ	Координаты	
	X	Y		X	Y
н1	163 194,41	141 836,66	н4	163 177,17	141 818,49
н2	163 150,96	141 877,88	н1	163 194,41	141 836,66
н3	163 133,72	141 859,71			



Условные обозначения:

- проезд, проход
- Граница зоны с особыми условиями использования территории или территориальной зоны
- Объект капитального строительства
- Граница кадастрового квартала
- Характерная точка границы земельного участка, сведения о которой отсутствуют в ЕГРН (новая характерная точка)
- Обозначение номера территориальной зоны или зоны с особыми условиями использования территории
- образуемый земельный участок
- Граница земельного участка, сведения о котором содержатся в ЕГРН
- вновь образованная часть границы
- Обозначение кадастрового квартала
- Граница населенного пункта
- Надпись кадастрового номера земельного участка