

(наименование документа об утверждении, включая наименования органов государственной власти или органов местного самоуправления, принявших решение об утверждении схемы или подписавших соглашение о перераспределении земельных участков)

от _____ № _____

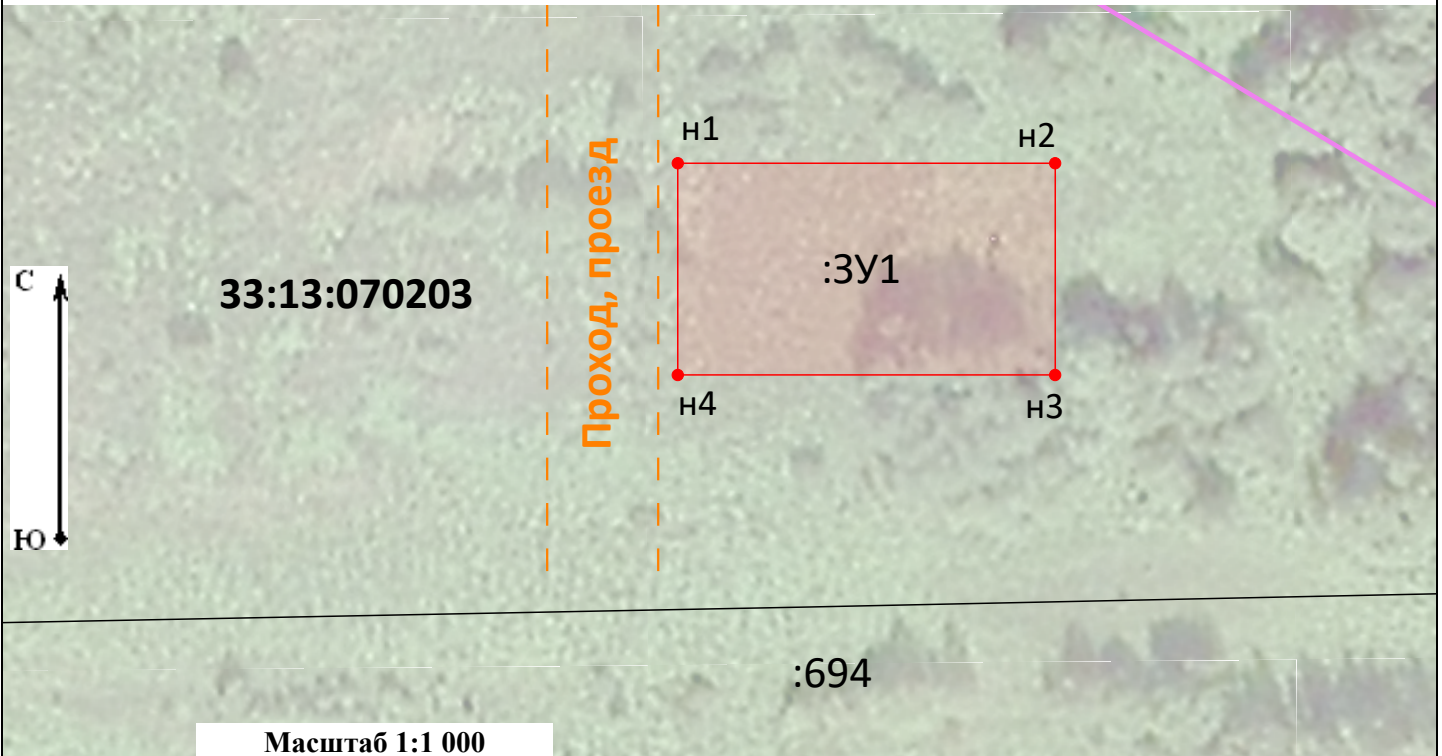
Схема расположения земельного участка или земельных участков на кадастровом плане территории

Система координат: МСК-33, зона 1

Условный номер земельного участка _____
(указывается в случае, если предусматривается образование двух и более земельных участков)

Площадь земельного участка _____ M^2
1 398
 (указывается проектная площадь образуемого земельного участка, вычисленная с использованием технологических и программных средств, в том числе размещенных на официальном сайте федерального органа исполнительной власти, уполномоченного Правительством Российской Федерации на осуществление государственного кадастрового учета, государственной регистрации прав, ведение Единого государственного реестра недвижимости и предоставление сведений, содержащихся в Едином государственном реестре недвижимости, в информационно-телекоммуникационной сети "Интернет" (далее - официальный сайт), с округлением до 1 квадратного метра. Указанное значение площади земельного участка может быть уточнено при проведении кадастровых работ не более чем на десять процентов)

Обозначение характерных точек границ	Координаты		Обозначение характерных точек границ	Координаты	
	(указываются в случае подготовки схемы расположения земельного участка с использованием технологических и программных средств, в том числе размещенных на официальном сайте. Значения координат, полученные с использованием указанных технологических и программных средств, указываются с округлением до 0,01 метра)			(указываются в случае подготовки схемы расположения земельного участка с использованием технологических и программных средств, в том числе размещенных на официальном сайте. Значения координат, полученные с использованием указанных технологических и программных средств, указываются с округлением до 0,01 метра)	
	X	Y		X	Y
н1	171 239,41	173 445,49	н4	171 211,41	173 445,49
н2	171 239,41	173 495,43	н1	171 239,41	173 445,49
н3	171 211,41	173 495,43			



Масштаб 1:1 000

Условные обозначения:

- - характерная точка контура земельного участка
- - характерная точка контура земельного участка, сведения о которой отсутствуют в ЕГРН
- (solid line) - часть границы, сведения ЕГРН о которой позволяют однозначно определить ее положение на местности
- (dashed orange line) - земли общего пользования, проход, проезд
- (solid red line) - часть границы, местоположение которой определено при выполнении кадастровых работ
- (solid green line) - обозначение границы зоны с особыми условиями использования территории
- (solid purple line) - граница кадастрового квартала
- :3У1 - обозначение образуемого земельного участка
- 33:13-6.194 - обозначение номера зоны с особыми условиями использования территории
- 33:13:070203 - обозначение номера кадастрового квартала