

**Утверждена Приказом  
Муниципального казенного учреждения «Управление имущественных и  
земельных ресурсов» Петушинского района Владимирской области**

(наименование документа об утверждении, включая наименования органов государственной власти или

органов местного самоуправления, принявших решение об утверждении схемы или

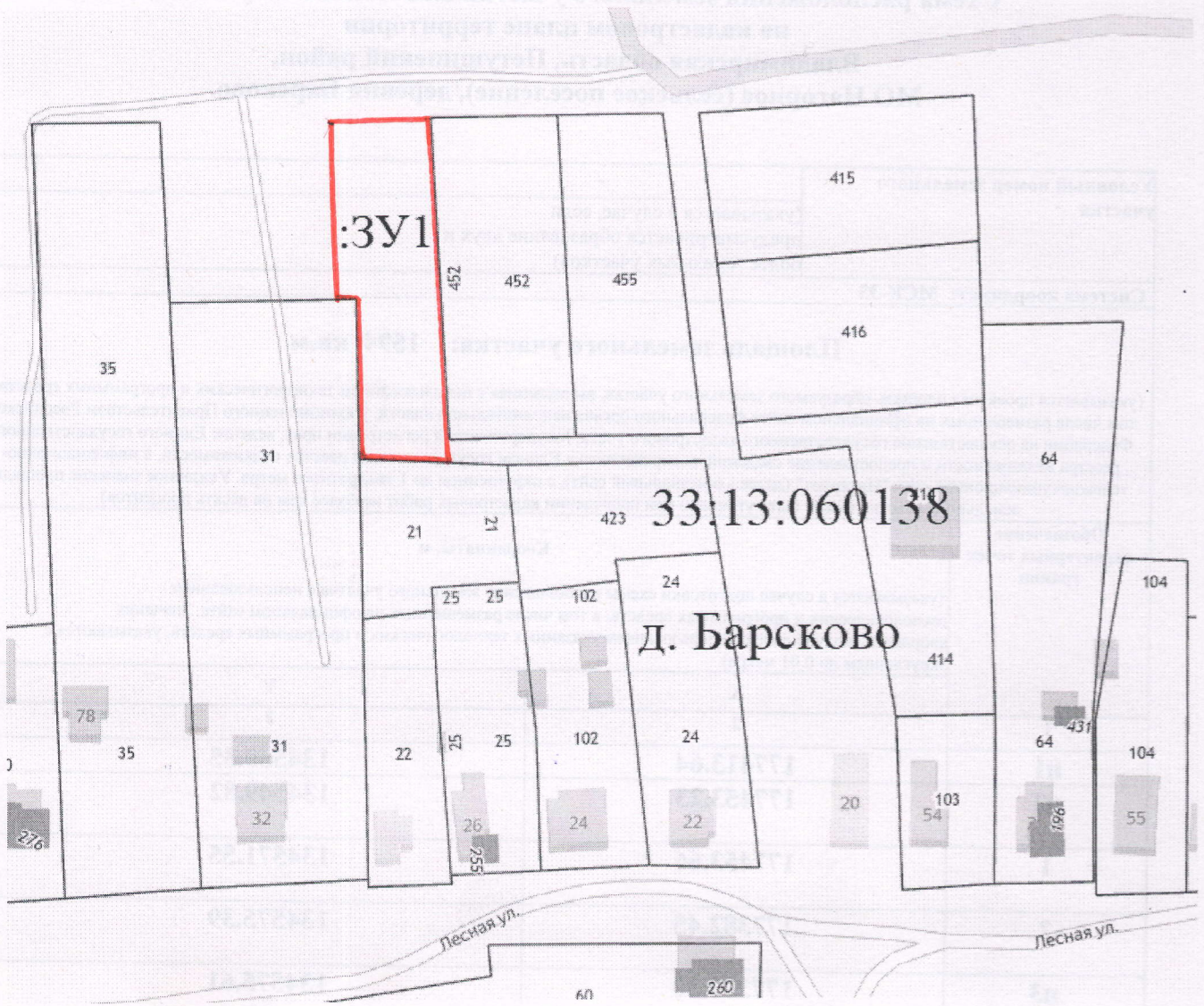
от \_\_\_\_\_ № \_\_\_\_\_

подписавших соглашение о перераспределении земельных участков)

**Схема расположения земельного участка или земельных участков  
на кадастровом плане территории  
Владимирская область, Петушинский район,  
МО Нагорное (сельское поселение), деревня Барсково.**


Условный номер земельного участка	-	
(указывается в случае, если предусматривается образование двух и более земельных участков)		
Система координат: МСК-33		
<p align="center"><b>Площадь земельного участка: 1594 кв.м.</b></p> <p>(указывается проектная площадь образуемого земельного участка, вычисленная с использованием технологических и программных средств, в том числе размещенных на официальном сайте федерального органа исполнительной власти, уполномоченного Правительством Российской Федерации на осуществление государственного кадастрового учета, государственной регистрации прав, ведение Единого государственного реестра недвижимости и предоставление сведений, содержащихся в Едином государственном реестре недвижимости, в информационно-телекоммуникационной сети "Интернет" (далее - официальный сайт), с округлением до 1 квадратного метра. Указанное значение площади земельного участка может быть уточнено при проведении кадастровых работ не более чем на десять процентов)</p>		
Обозначение характерных точек границ	Координаты, м	
(указываются в случае подготовки схемы расположения земельного участка с использованием технологических и программных средств, в том числе размещенных на официальном сайте. Значения координат, полученные с использованием указанных технологических и программных средств, указываются с округлением до 0,01 метра)		
	X	Y
1	2	3
н1	177413.64	134550.35
н2	177453.23	134549.82
1	177453.66	134571.55
2	177382.45	134575.39
н3	177377.30	134575.61
3	177378.29	134555.53
4	177413.70	134554.96

План (чертеж, схема) объектов недвижимости, расположенных в кадастровом квартале



Масштаб 1:1500

**Условные обозначения:**

-  - образуемая граница земельного участка
- :3У1 - обозначение контура вновь образуемого земельного участка
- 33:13:060138 - обозначение кадастрового квартала