

Утверждена

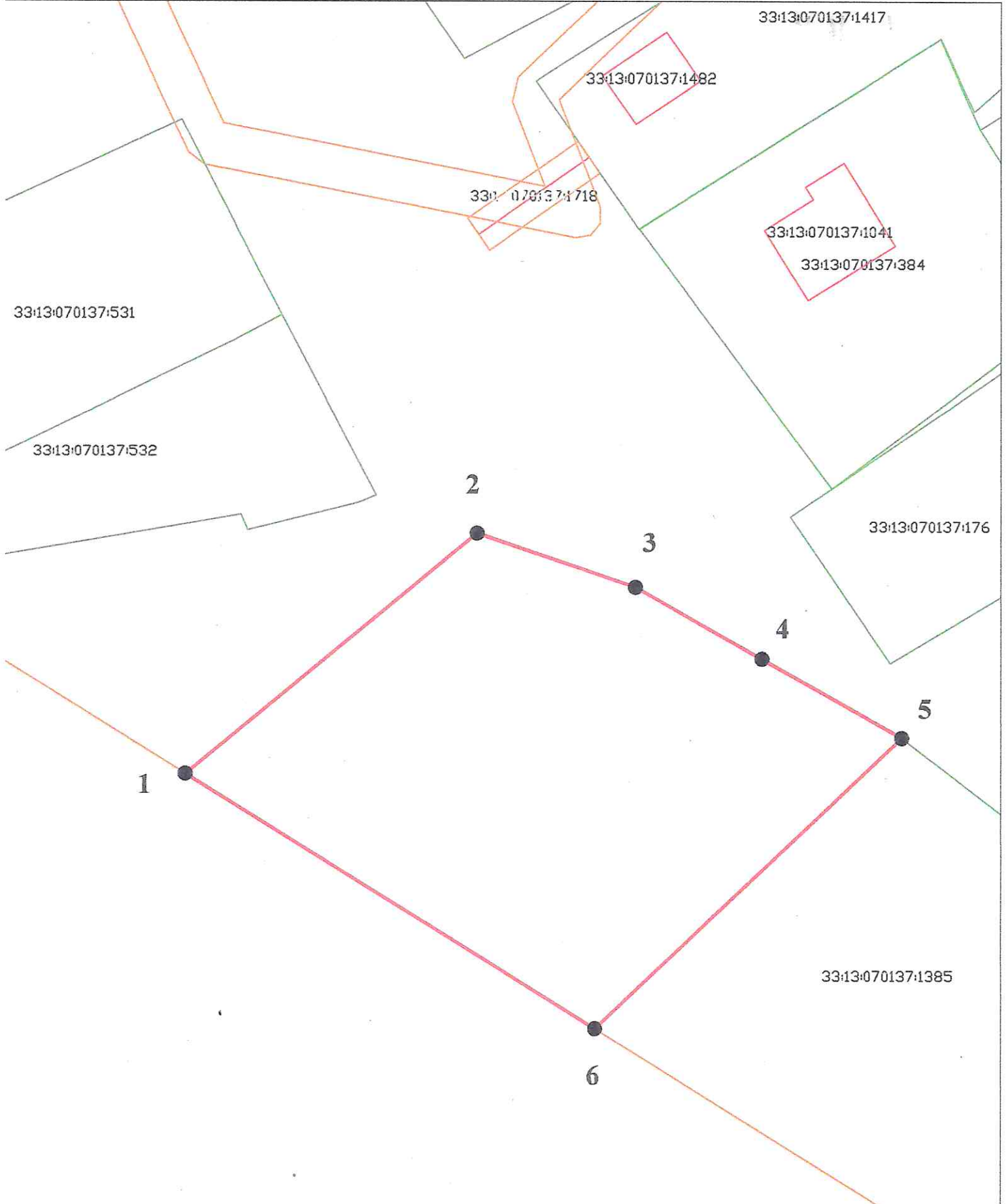
Приказом Муниципального казенного
учреждения «Управление имущественных и
земельных ресурсов» Петушинского района
Владимирской области

от _____ № _____

Схема расположения земельного участка на кадастровом плане территории в кадастровом квартале 33:13:070137.

Владимирская область, Петушинский район, МО Петушинское (сельское поселение),
д. Леоново.

Условный номер земельного участка - (указывается в случае, если предусматривается образование двух и более земельных участков)		
Площадь земельного участка 2000 кв.м. (указывается проектная площадь образуемого земельного участка, вычисленная с использованием федеральной государственной географической системы, обеспечивающей функционирование национальной системы пространственных данных, которой является федеральная государственная географическая информационная система «Единая цифровая платформа «Национальная система пространственных данных» (далее – информационная система), или иных технологических и программных средств с округлением до 1 квадратного метра. Указанное значение площади земельного участка может быть уточнено при проведении кадастровых работ не более чем на десять процентов)		
Обозначение характерных точек границы	Координаты, МСК-33 (указываются в случае подготовки схемы расположения земельного участка с использованием информационной системы или иных технологических программных средств. Значения координат, полученные с использованием указанных технологических и программных средств, указываются с округлением до 0,01 метра)	
	X	Y
1	2	3
1	167678.69	158377.40
2	167703.81	158407.72
3	167698.14	158424.22
4	167690.65	158437.38
5	167682.41	158451.93
6	167652.13	158420.00
1	167678.69	158377.40



Масштаб 1:1000

Условные обозначения:

- - граница образуемого земельного участка
- - - - граница кадастрового квартала
- - граница ЗОУИТ