

## Утверждена

Постановлением администрации

Петушинского района

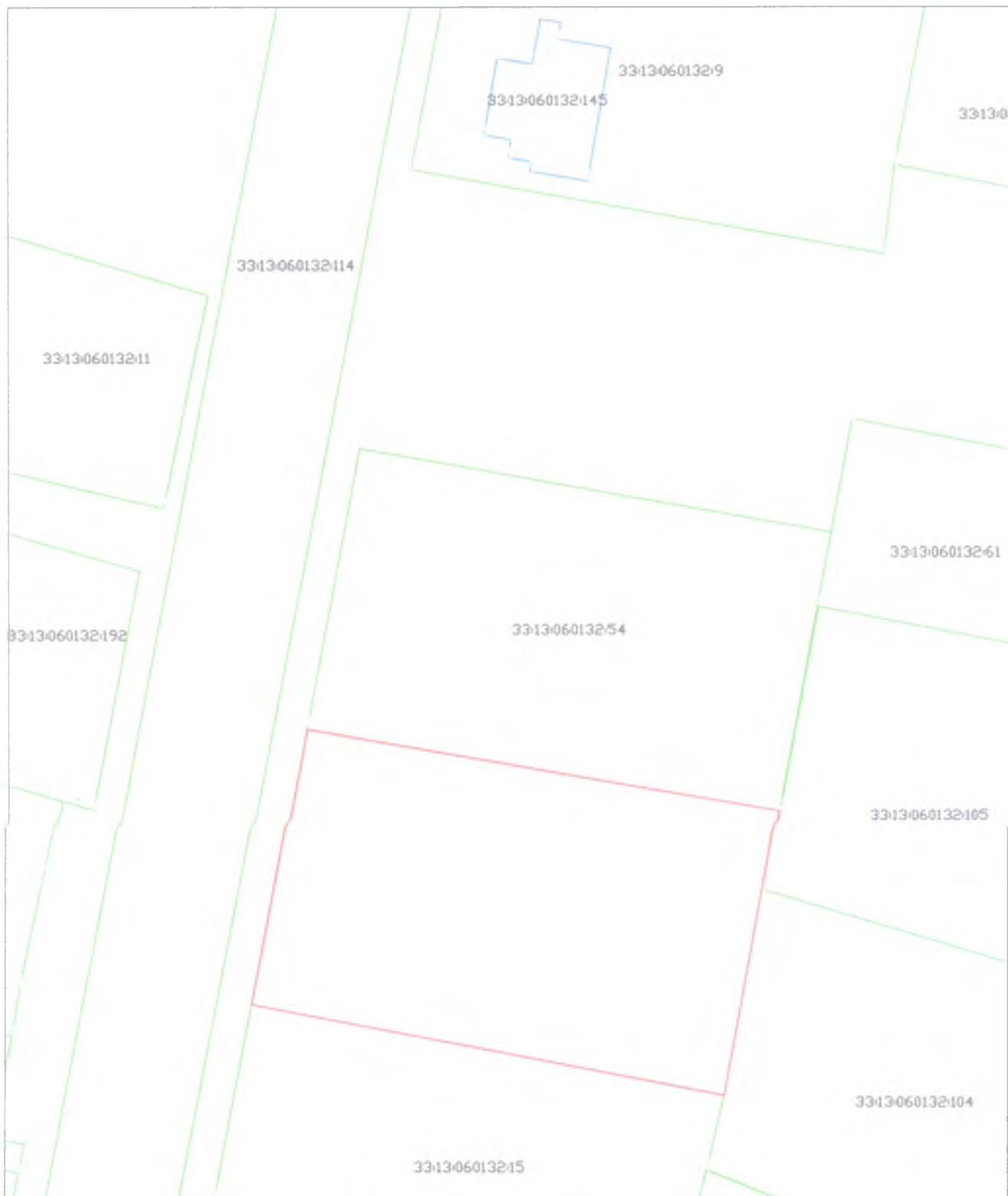
Владимирской Области

от \_\_\_\_\_ № \_\_\_\_\_

### Схема расположения земельного участка на кадастровом плане территории в кадастровом квартале 33:13:060132.



Владимирская область, Петушинский район, МО Нагорное (сельское поселение), д. Желудьево.

Условный номер земельного участка	-	
Площадь земельного участка	1513 кв. м.	
Обозначение характерных точек границы	Координаты, МСК-33	
	X	Y
1	2	3
1	173720.94	141699.42
2	173712.24	141748.79
3	173703.89	141747.30
4	173682.18	141743.40
5	173691.72	141693.99
1	173720.94	141699.42



**Масштаб 1:1000**

**Условные обозначения:**

-  - граница образуемого земельного участка
-  - граница кадастрового квартала