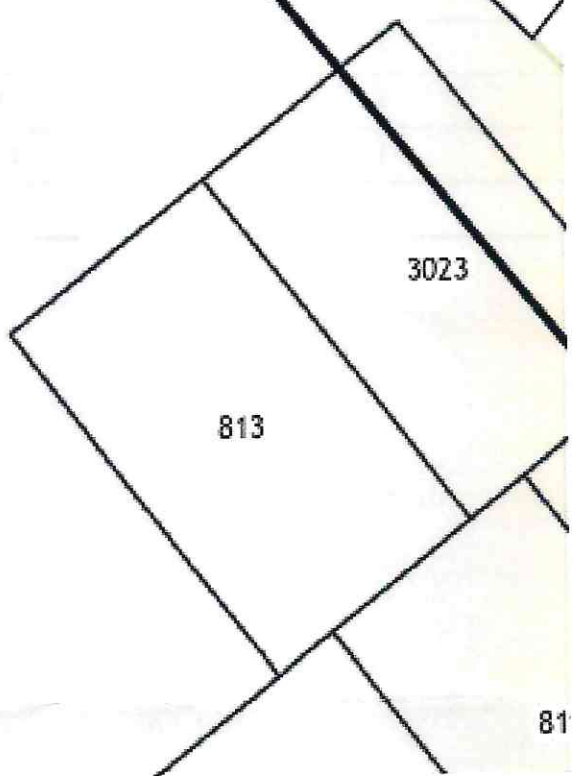
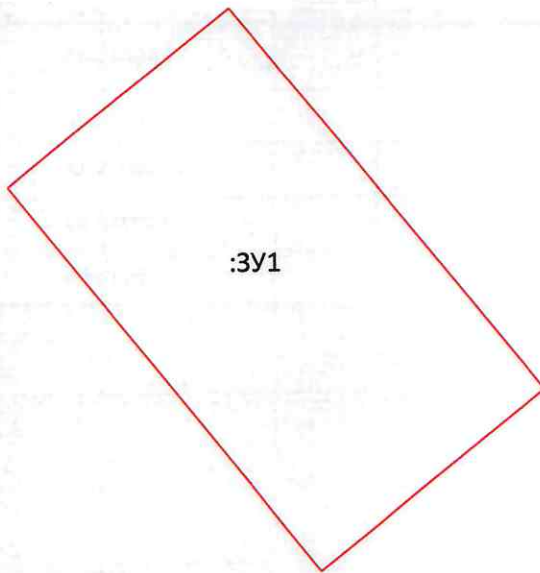


Утверждена
Приказом МУ «Управление имущественных и
земельных ресурсов»
от _____ № _____

**Схема расположения земельного участка на кадастровом плане
территории в кадастровом квартале 33:13:060215**



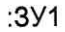
Владимирская область, Петушинский район, МО Нагорное (сельское поселение), д. Головино

Условный номер земельного участка: <u> </u>		
Площадь земельного участка: <u>2000 м2</u>		
Обозначение характерных точек границ	Координаты, МСК-33	
	X	Y
1	2	3
1	179206.64	146011.85
2	179227.91	146038.38
3	179182.00	146075.18
4	179160.74	146048.65
1	179206.64	146011.85



Масштаб 1:1000

Условные обозначения:

-  граница образуемого земельного участка
-  граница кадастрового квартала
-  обозначение образуемого участка