

Утверждена

Приказом Муниципального казенного учреждения «Управление
имущественных и земельных ресурсов» Петушинского района
Владимирской области

(наименование документа об утверждении, включая наименования

органов государственной власти или органов местного

самоуправления, принявших решение об утверждении схемы

или подписавших соглашение о перераспределении земельных участков)

от _____

№ _____

**Схема расположения земельного участка на кадастровом плане территории
в кадастровом квартале 33:13:070107**

Условный номер земельного участка

(указывается в случае, если предусматривается образование двух и более земельных участков)

Система координат: МСК-33

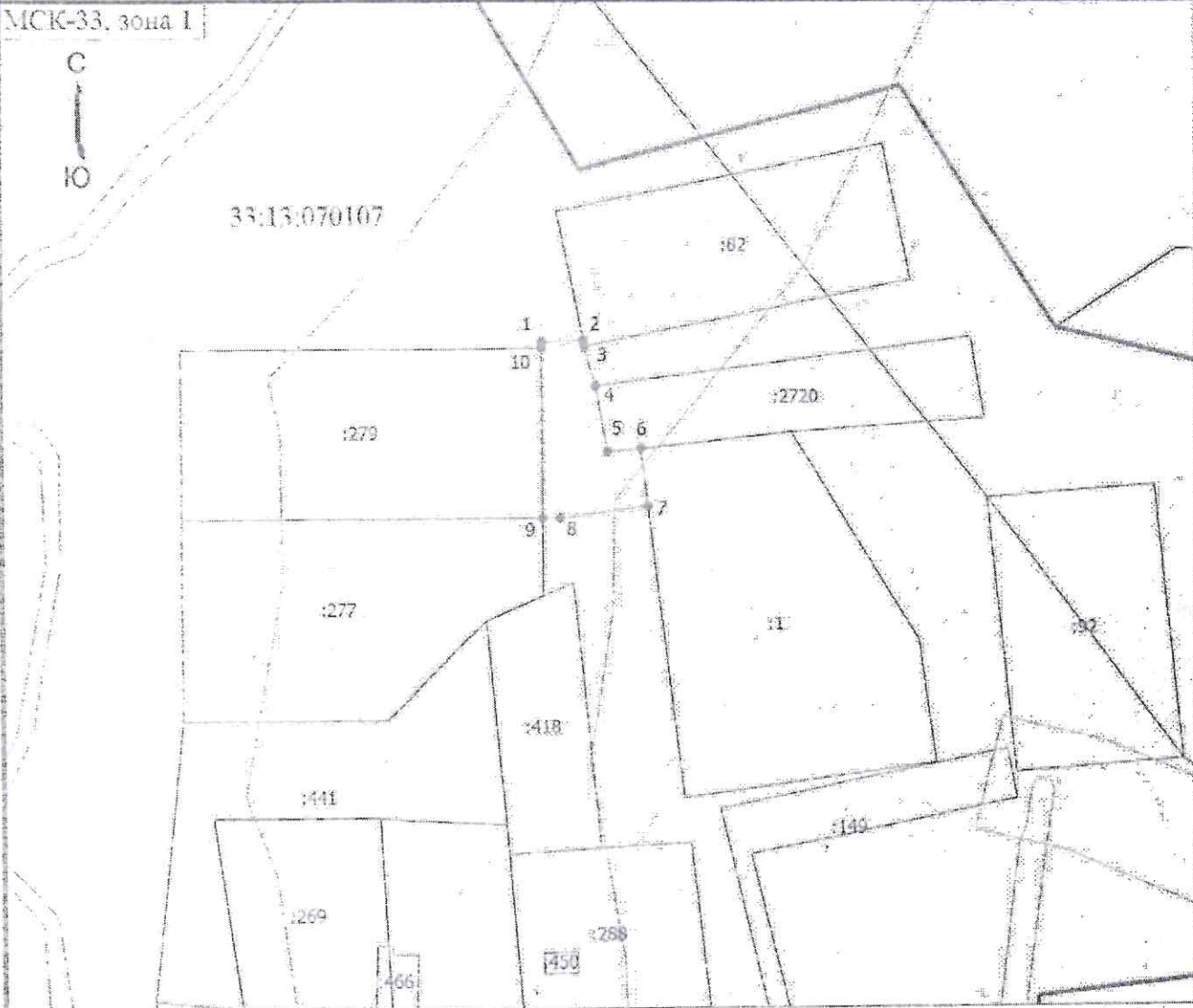
Площадь земельного участка 400 м²

(указывается проектная площадь образуемого земельного участка, вычисленная с использованием технологических и программных средств, в том числе размещенных на официальном сайте федерального органа исполнительной власти, уполномоченного Правительством Российской Федерации на осуществление государственного кадастрового учета, государственной регистрации прав, ведение Единого государственного реестра недвижимости и предоставление сведений, содержащихся в Едином государственном реестре недвижимости, в информационно-телекоммуникационной сети "Интернет" (далее - официальный сайт), с округлением до 1 квадратного метра. Указанное значение площади земельного участка может быть уточнено при проведении кадастровых работ не более чем на десять процентов)

Обозначение характерных точек границ	Координаты, м	
	X	Y
1	2	3
1	176030.45	154505.68
2	176030.81	154513.19
3	176029.68	154513.42
4	176022.62	154515.37
5	176010.69	154517.43
6	176011.23	154523.37
7	176000.85	154524.57
8	175998.87	154508.76
9	175998.83	154505.68
10	176029.42	154505.68
1	176030.45	154505.68

Схема расположения земельного участка или земельных участков на кадастровом плане территории

МСК-33, зона I



Масштаб 1:1200

Условные обозначения

- Часть границы, местоположение которой определено при выполнении кадастровых работ
- 1 - Обозначение новой характерной точки
- :1 - Кадастровый номер земельного участка
- Часть границы, сведения ЕГРН о которой позволяют однозначно определить ее положение на местности
- Граница зоны с особыми условиями
- - Характерная точка границы земельного участка, сведения о которой отсутствуют в ЕГРН, местоположение которой определено при кадастровых работах (новая характерная точка)
- 33:13:070107 - Номер кадастрового квартала