

Утверждена

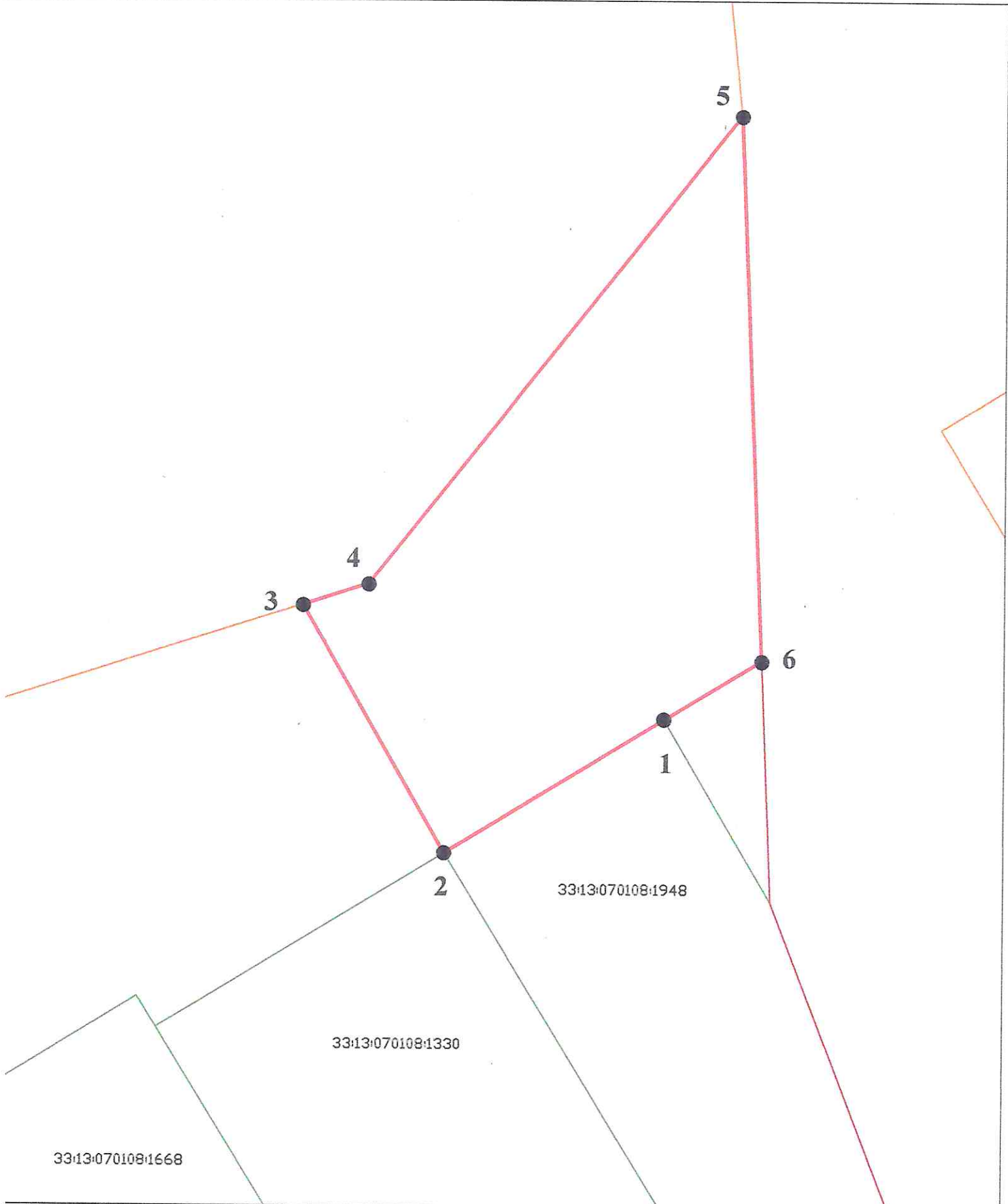
Приказом Муниципального казенного
учреждения «Управление имущественных и
земельных ресурсов» Петушинского района
Владимирской области

от _____ № _____

Схема расположения земельного участка на кадастровом плане территории в кадастровом квартале 33:13:070108.




*Владимирская область, Петушинский район, МО Петушинское (сельское поселение),
д. Чуприяново.*

Условный номер земельного участка - (указывается в случае, если предусматривается образование двух и более земельных участков)		
Площадь земельного участка 1797 кв.м. (указывается проектная площадь образуемого земельного участка, вычисленная с использованием федеральной государственной географической системы, обеспечивающей функционирование национальной системы пространственных данных, которой является федеральная государственная географическая информационная система «Единая цифровая платформа «Национальная система пространственных данных» (далее – информационная система), или иных технологических и программных с округлением до 1 квадратного метра. Указанное значение площади земельного участка может быть уточнено при проведении кадастровых работ не более чем на десять процентов)		
Обозначение характерных точек границы	Координаты, МСК-33 (указываются в случае подготовки схемы расположения земельного участка с использованием информационной системы или иных технологических программных средств. Значения координат, полученные с использованием указанных технологических и программных средств, указываются с округлением до 0,01 метра)	
	X	Y
1	2	3
1	174822.06	158374.39
2	174808.05	158351.55
3	174833.93	158336.72
4	174836.14	158343.57
5	174884.80	158382.20
6	174828.20	158384.52
1	174822.06	158374.39



Масштаб 1:1000

Условные обозначения:

-  - граница образуемого земельного участка
-  - граница кадастрового квартала
-  - граница ЗОУИТ