

(наименование документа об утверждении, включая наименования органов государственной власти или органов местного самоуправления, принявших решение об утверждении схемы или подписавших соглашение о перераспределении земельных участков)

от _____ № _____

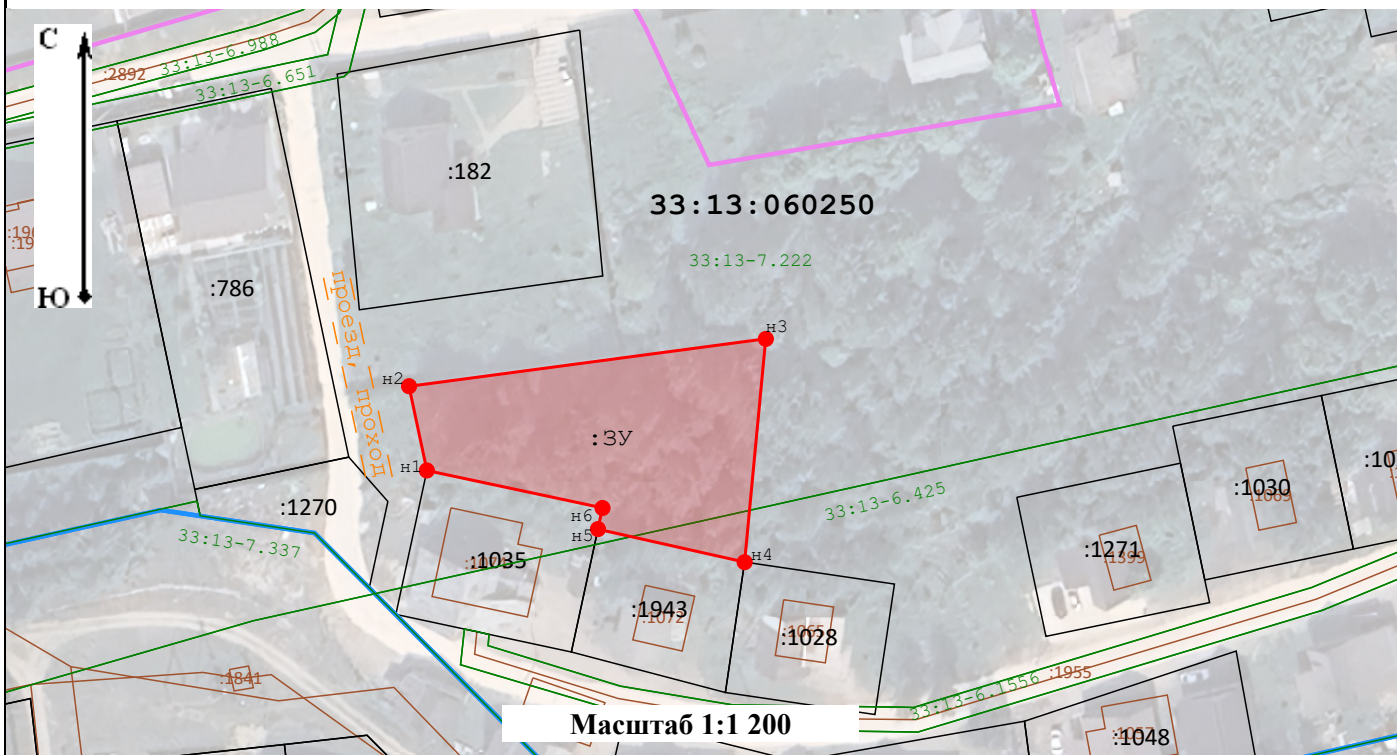
Схема расположения земельного участка или земельных участков на кадастровом плане территории

Система координат: МСК-33 зона 1

Условный номер земельного участка _____
(указывается в случае, если предусматривается образование двух и более земельных участков)

Площадь земельного участка _____ 1 300 _____ м²
(указывается проектная площадь образуемого земельного участка, вычисленная с использованием технологических и программных средств, в том числе размещенных на официальном сайте федерального органа исполнительной власти, уполномоченного Правительством Российской Федерации на осуществление государственного кадастрового учета, государственной регистрации прав, ведение Единого государственного реестра недвижимости и предоставление сведений, содержащихся в Едином государственном реестре недвижимости, в информационно-телекоммуникационной сети "Интернет" (далее - официальный сайт), с округлением до 1 квадратного метра. Указанное значение площади земельного участка может быть уточнено при проведении кадастровых работ не более чем на десять процентов)

Обозначение характерных точек границ	Координаты		Обозначение характерных точек границ	Координаты	
	X	Y		X	Y
н1	163 248,45	144 233,52	н5	163 239,11	144 260,67
н2	163 261,87	144 230,70	н6	163 242,47	144 261,39
н3	163 269,40	144 287,31	н1	163 248,45	144 233,52
н4	163 233,84	144 283,94			



Условные обозначения:

- проезд, проход
- Граница зоны с особыми условиями использования территории или территориальной зоны
- :477 - Объект капитального строительства
- Граница кадастрового квартала
- :786 - Надписи кадастрового номера земельного участка
- Н4 - Характерная точка границы земельного участка, сведения о которой отсутствуют в ЕГРН (новая характерная точка)
- :3У - образуемый земельный участок
- Граница земельного участка, сведения о котором содержатся в ЕГРН
- вновь образованная часть границы
- Обозначение кадастрового квартала
- 33:13:060250 - Обозначение кадастрового квартала
- 33:13-7.222 - Обозначение номера территориальной зоны или зоны с особыми условиями использования территории
- Граница населенного пункта