

(наименование документа об утверждении, включая наименования органов государственной власти или органов местного самоуправления, принявших решение об утверждении схемы или подписавших соглашение о перераспределении земельных участков)

от \_\_\_\_\_ № \_\_\_\_\_

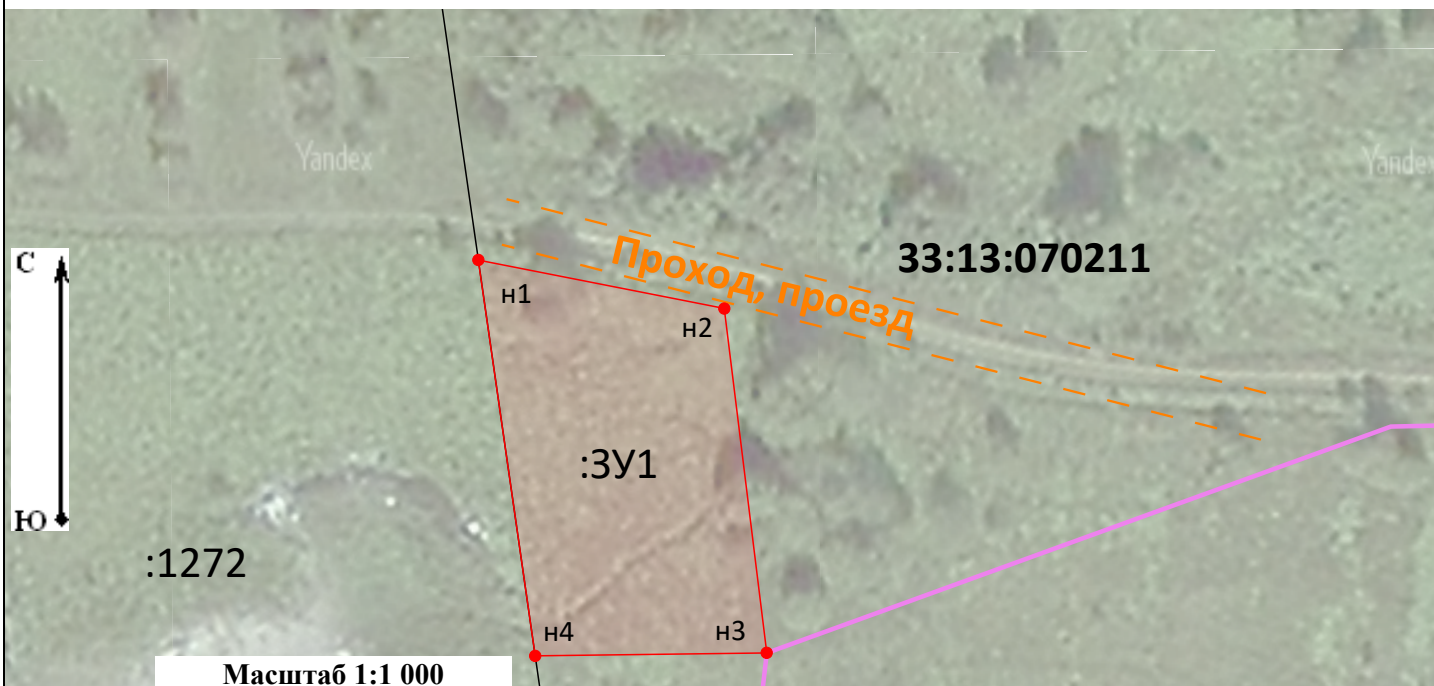
**Схема расположения земельного участка или земельных участков на кадастровом плане территории**

**Система координат: МСК-33, зона 1**

Условный номер земельного участка \_\_\_\_\_  
(указывается в случае, если предусматривается образование двух и более земельных участков)

Площадь земельного участка 1 526 М<sup>2</sup>  
(указывается проектная площадь образуемого земельного участка, вычисленная с использованием технологических и программных средств, в том числе размещенных на официальном сайте федерального органа исполнительной власти, уполномоченного Правительством Российской Федерации на осуществление государственного кадастрового учета, государственной регистрации прав, ведение Единого государственного реестра недвижимости и предоставление сведений, содержащихся в Едином государственном реестре недвижимости, в информационно-телекоммуникационной сети "Интернет" (далее - официальный сайт), с округлением до 1 квадратного метра. Указанное значение площади земельного участка может быть уточнено при проведении кадастровых работ не более чем на десять процентов)

Обозначение характерных точек границ	Координаты		Обозначение характерных точек границ	Координаты	
	(указываются в случае подготовки схемы расположения земельного участка с использованием технологических и программных средств, в том числе размещенных на официальном сайте. Значения координат, полученные с использованием указанных технологических и программных средств, указываются с округлением до 0,01 метра)			(указываются в случае подготовки схемы расположения земельного участка с использованием технологических и программных средств, в том числе размещенных на официальном сайте. Значения координат, полученные с использованием указанных технологических и программных средств, указываются с округлением до 0,01 метра)	
	X	Y		X	Y
н1	171 312,14	173 054,93	н4	171 259,79	173 062,45
н2	171 305,71	173 087,48	н1	171 312,14	173 054,93
н3	171 260,20	173 093,09			



- Условные обозначения:**
- - характеристическая точка контура земельного участка
  - - характеристическая точка контура земельного участка, сведения о которой отсутствуют в ЕГРН
  - (solid line) - часть границы, сведения ЕГРН о которой позволяют однозначно определить ее положение на местности
  - (solid line) - часть границы, местоположение которой определено при выполнении кадастровых работ
  - :3У1 - обозначение образуемого земельного участка
  - - - (dashed orange line) - земли общего пользования, проход, проезд
  - (pink line) - граница кадастрового квартала
  - :26 - обозначение кадастрового номера земельного участка
  - (green line) - обозначение границы зоны с особыми условиями использования территории
  - 33:13-6.194 - обозначение номера зоны с особыми условиями использования территории
  - 33:13:070211 - обозначение номера кадастрового квартала