

(наименование документа об утверждении, включая наименования органов государственной власти или органов местного самоуправления, принявших решение об утверждении схемы или подписавших соглашение о перераспределении земельных участков)

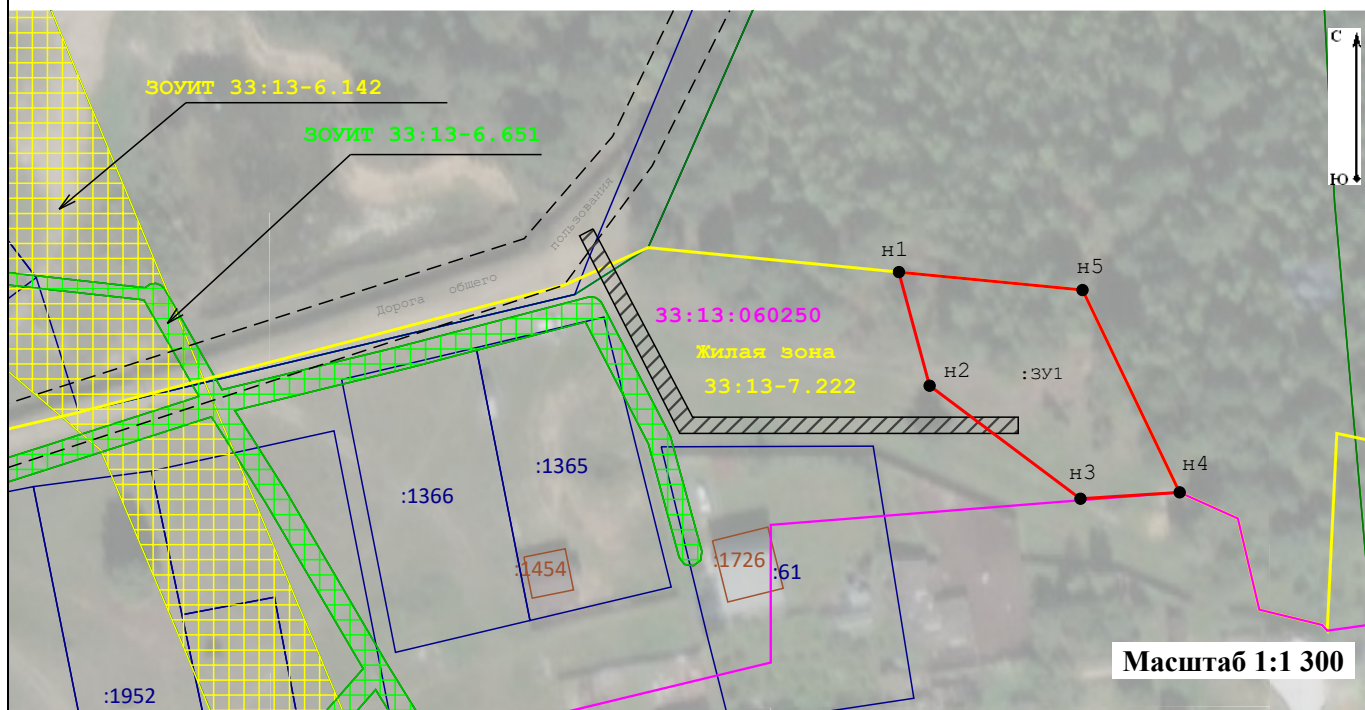
от _____ № _____

Схема расположения земельного участка или земельных участков на кадастровом плане территории

Система координат: МСК-33	
Условный номер земельного участка _____	:ЗУ1
<i>(указывается в случае, если предусматривается образование двух и более земельных участков)</i>	

Площадь земельного участка _____ 1 080 М²
 (указывается проектная площадь образуемого земельного участка, вычисленная с использованием технологических и программных средств, в том числе размещенных на официальном сайте федерального органа исполнительной власти, уполномоченного Правительством Российской Федерации на осуществление государственного кадастрового учета, государственной регистрации прав, ведение Единого государственного реестра недвижимости и предоставление сведений, содержащихся в Едином государственном реестре недвижимости, в информационно-телекоммуникационной сети "Интернет" (далее - официальный сайт), с округлением до 1 квадратного метра. Указанное значение площади земельного участка может быть уточнено при проведении кадастровых работ не более чем на десять процентов)

Обозначение характерных точек границ	Координаты		Обозначение характерных точек границ	Координаты	
	(указываются в случае подготовки схемы расположения земельного участка с использованием технологических и программных средств, в том числе размещенных на официальном сайте. Значения координат, полученные с использованием указанных технологических и программных средств, указываются с округлением до 0,01 метра)			(указываются в случае подготовки схемы расположения земельного участка с использованием технологических и программных средств, в том числе размещенных на официальном сайте. Значения координат, полученные с использованием указанных технологических и программных средств, указываются с округлением до 0,01 метра)	
	X	Y		X	Y
н5	163 727,86	144 778,70	н2	163 711,33	144 752,41
н4	163 692,91	144 795,41	н1	163 730,96	144 747,14
н3	163 691,81	144 778,35	н5	163 727,86	144 778,70



Условные обозначения:

- / - граница кадастрового квартала;
- / - граница образуемого земельного участка, сведения о которой достаточны для определения ее местоположения;
- :00 - здание, строение, объект капитального строительства - объект искусственного происхождения и его кадастровый номер;
- 00:00:000000 - номер кадастрового квартала;
- доступ к образуемому земельному участку;
- / - границы земельных участков, в соответствии с данными ЕГРН;
- - характерная точка границы, сведения о которой позволяют однозначно определить ее положение на местности;
- н0 - образуемая точка, сведения о которой достаточны для определения ее местоположения;
- :00 - кадастровый номер существующего земельного участка;
- / - граница территориальной зоны;