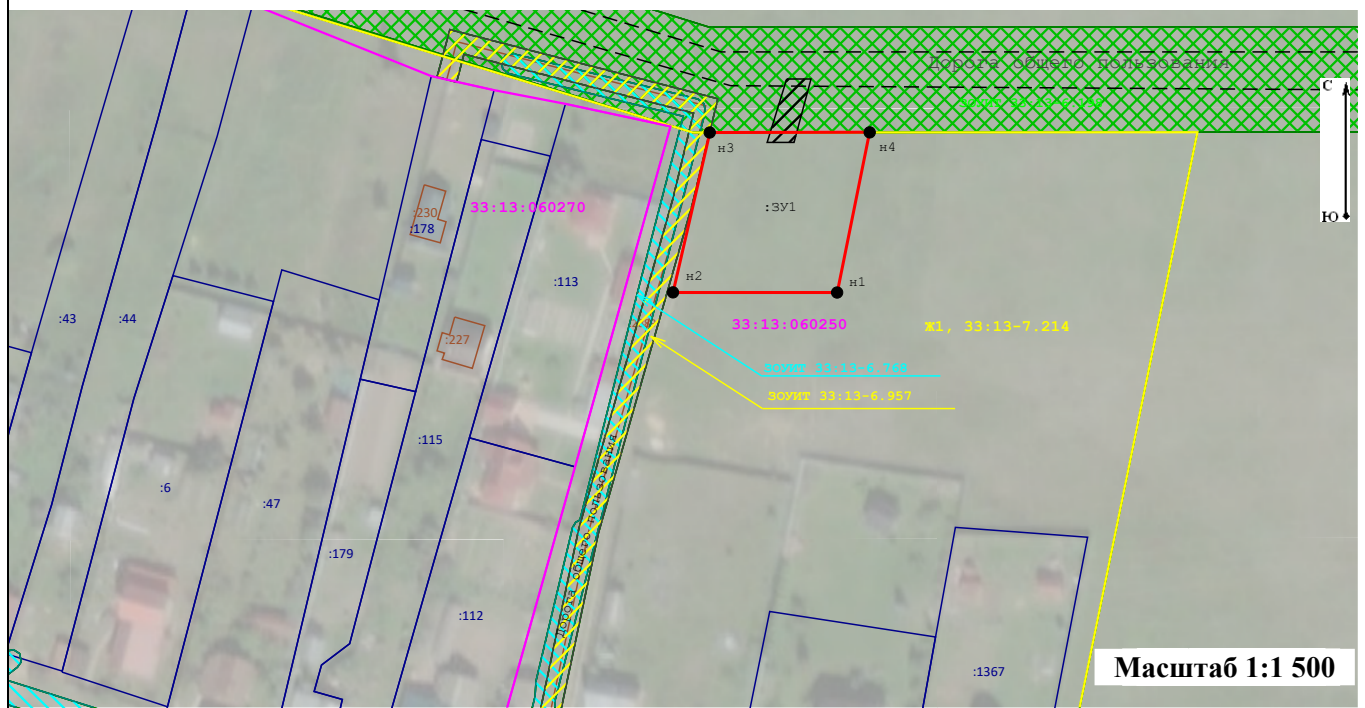


(наименование документа об утверждении, включая наименования органов государственной власти или органов местного самоуправления, принявших решение об утверждении схемы или подписавших соглашение о перераспределении земельных участков)

от _____ № _____

Схема расположения земельного участка или земельных участков на кадастровом плане территории

Система координат: МСК-33					
Условный номер земельного участка _____		:3V1 <i>(указывается в случае, если предусматривается образование двух и более земельных участков)</i>			
Площадь земельного участка _____		1 025 М ² <i>(указывается проектная площадь образуемого земельного участка, вычисленная с использованием технологических и программных средств, в том числе размещенных на официальном сайте федерального органа исполнительной власти, уполномоченного Правительством Российской Федерации на осуществление государственного кадастрового учета, государственной регистрации прав, ведение Единого государственного реестра недвижимости и предоставление сведений, содержащихся в Едином государственном реестре недвижимости, в информационно-телекоммуникационной сети "Интернет" (далее - официальный сайт), с округлением до 1 квадратного метра. Указанное значение площади земельного участка может быть уточнено при проведении кадастровых работ не более чем на десять процентов)</i>			
Обозначение характерных точек границ	Координаты		Обозначение характерных точек границ	Координаты	
	<i>(указываются в случае подготовки схемы расположения земельного участка с использованием технологических и программных средств, в том числе размещенных на официальном сайте. Значения координат, полученные с использованием указанных технологических и программных средств, указываются с округлением до 0,01 метра)</i>			<i>(указываются в случае подготовки схемы расположения земельного участка с использованием технологических и программных средств, в том числе размещенных на официальном сайте. Значения координат, полученные с использованием указанных технологических и программных средств, указываются с округлением до 0,01 метра)</i>	
	X	Y		X	Y
н1	163 357,81	142 730,06	н4	163 389,73	142 736,52
н2	163 357,85	142 697,50	н1	163 357,81	142 730,06
н3	163 389,71	142 704,79			



Условные обозначения:

- граница кадастрового квартала;
- граница образуемого земельного участка, сведения о которой достаточны для определения ее местоположения;
- здание, строение, объект капитального строительства - объект искусственного происхождения и его кадастровый номер;
- номер кадастрового квартала;
- доступ к образуемому земельному участку;
- границы земельных участков, в соответствии с данными ЕГРН;
- характерная точка границы, сведения о которой позволяют однозначно определить ее положение на местности;
- образуемая точка, сведения о которой достаточны для определения ее местоположения;
- кадастровый номер существующего земельного участка;
- граница территориальной зоны;