

**Утверждена**

**Приказом**

(наименование документа об утверждении, включая наименования

**Комитета по управлению имуществом Петушинского района**  
органов государственной власти или органов местного

самоуправления, принявших решение об утверждении схемы

или подписавших соглашение о перераспределении земельных участков)

от \_\_\_\_\_

№ \_\_\_\_\_

**Схема расположения земельного участка или земельных участков  
на кадастровом плане территории в кадастровом квартале 33:13:060129  
Российская Федерация, Владимирская область, Петушинский район, МО Нагорное (сельское  
поселение), деревня Килекшино**

**Условный номер земельного участка**

(указывается в случае, если предусматривается образование двух и более земельных участков)

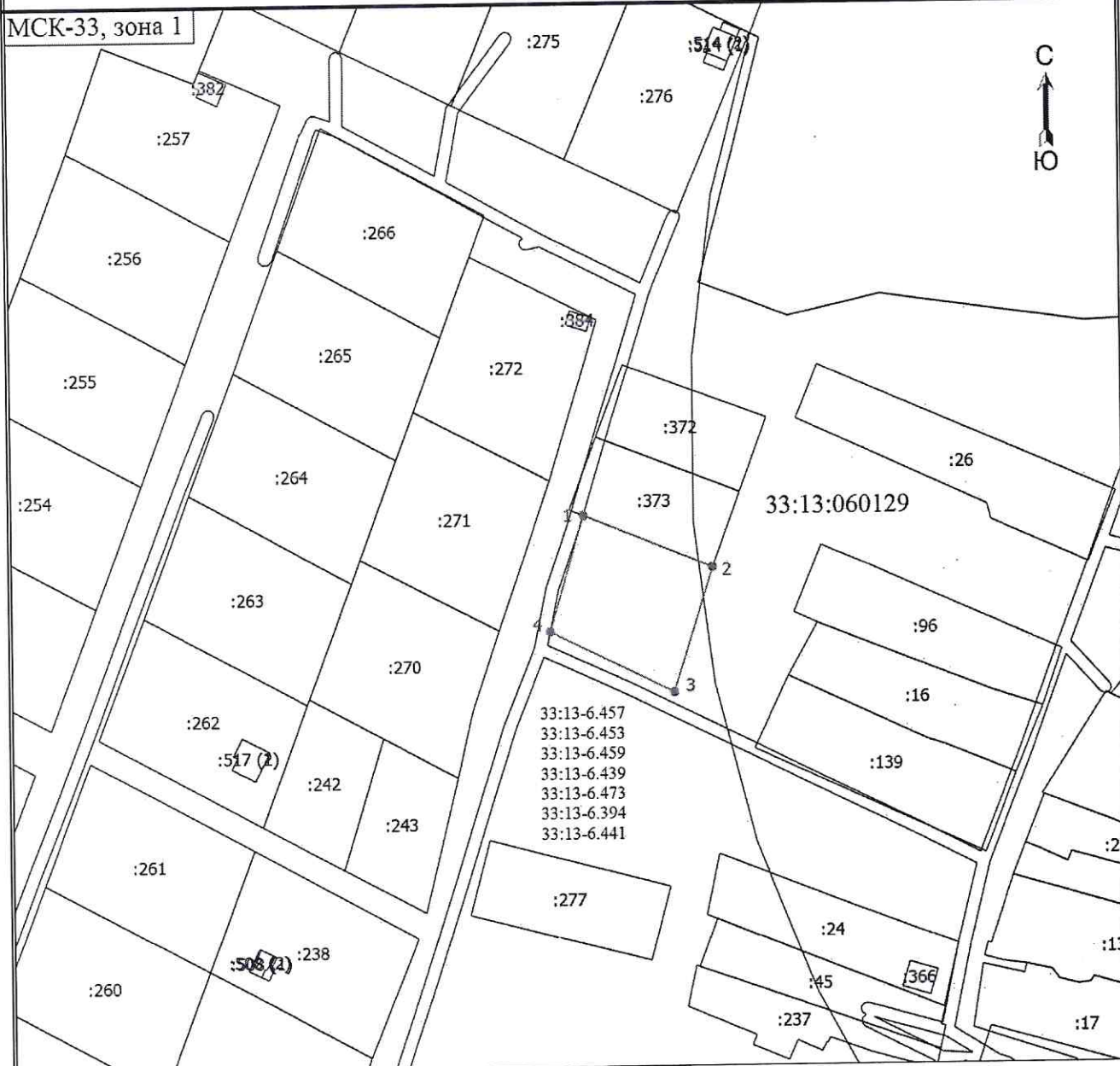
**Площадь земельного участка 1801 м<sup>2</sup>**

(указывается проектная площадь образуемого земельного участка, вычисленная с использованием технологических и программных средств, в том числе размещенных на официальном сайте федерального органа исполнительной власти, уполномоченного Правительством Российской Федерации на осуществление государственного кадастрового учета, государственной регистрации прав, ведение Единого государственного реестра недвижимости и предоставление сведений, содержащихся в Едином государственном реестре недвижимости, в информационно-телекоммуникационной сети "Интернет" (далее - официальный сайт), с округлением до 1 квадратного метра. Указанное значение площади земельного участка может быть уточнено при проведении кадастровых работ не более чем на десять процентов)

Обозначение характерных точек границ	Координаты, м	
	(указываются в случае подготовки схемы расположения земельного участка с использованием технологических и программных средств, в том числе размещенных на официальном сайте. Значения координат, полученные с использованием указанных технологических и программных средств, указываются с округлением до 0,01 метра)	
	X	Y
<b>1</b>	<b>2</b>	<b>3</b>
1	169264.35	135092.35
2	169247.55	135133.93
3	169207.00	135121.16
4	169226.97	135081.47
1	169264.35	135092.35

# Схема расположения земельного участка или земельных участков на кадастровом плане территории

МСК-33, зона I



Масштаб 1:2000

**Условные обозначения**

- Часть границы, местоположение которой определено при выполнении кадастровых работ
- - Характерная точка границы земельного участка, сведения ЕГРН о которой соответствуют требованиям, установленным в соответствии с частью 13 статьи 22 Федерального закона от 13 июля 2015 г. N 218-ФЗ "О государственной регистрации недвижимости"
- 1 - Обозначение новой характерной точки
- :10 - Кадастровый номер земельного участка
- :352 - Кадастровый номер здания
- :506 (1) - Обозначение контура здания
- Часть границы, сведения ЕГРН о которой позволяют однозначно определить ее положение на местности
- Часть контура, образованного проекцией существующего в ЕГРН наземного конструктивного элемента здания, сооружения, объекта незавершенного строительства
- - Характерная точка границы земельного участка, сведения о которой отсутствуют в ЕГРН, местоположение которой определено при кадастровых работах (новая характерная точка)
- 33:13:060129 - Номер кадастрового квартала
- 33:13-6.457 33:13-6.453 33:13-6.459 - Реестровый номер ЗОУИТ
- 33:13-6.439 33:13-6.473 33:13-6.394
- 33:13-6.441