

(наименование документа об утверждении, включая наименования органов государственной власти или органов местного самоуправления, принявших решение об утверждении схемы или подписавших соглашение о перераспределении земельных участков)

от \_\_\_\_\_ № \_\_\_\_\_

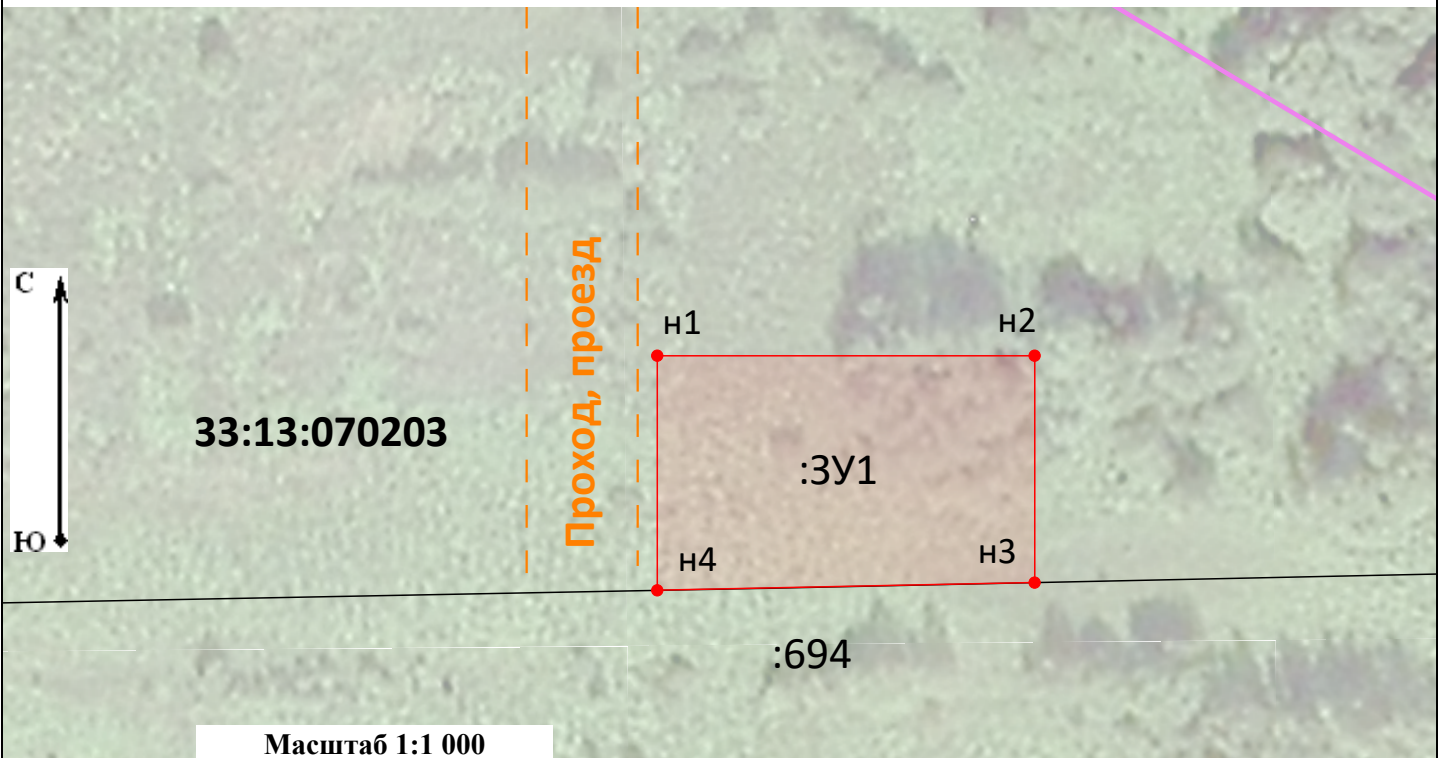
**Схема расположения земельного участка или земельных участков на кадастровом плане территории**

**Система координат: МСК-33, зона 1**

Условный номер земельного участка \_\_\_\_\_  
*(указывается в случае, если предусматривается образование двух и более земельных участков)*

Площадь земельного участка \_\_\_\_\_  $M^2$   
 1 524  $M^2$   
*(указывается проектная площадь образуемого земельного участка, вычисленная с использованием технологических и программных средств, в том числе размещенных на официальном сайте федерального органа исполнительной власти, уполномоченного Правительством Российской Федерации на осуществление государственного кадастрового учета, государственной регистрации прав, ведение Единого государственного реестра недвижимости и предоставление сведений, содержащихся в Едином государственном реестре недвижимости, в информационно-телекоммуникационной сети "Интернет" (далее - официальный сайт), с округлением до 1 квадратного метра. Указанное значение площади земельного участка может быть уточнено при проведении кадастровых работ не более чем на десять процентов)*

Обозначение характерных точек границ	Координаты		Обозначение характерных точек границ	Координаты	
	X	Y		X	Y
н1	171 211,41	173 445,49	н4	171 180,39	173 445,49
н2	171 211,41	173 495,43	н1	171 211,41	173 445,49
н3	171 181,41	173 495,43			



- Условные обозначения:**
- - характерная точка контура земельного участка
  - - характерная точка контура земельного участка, сведения о которой отсутствуют в ЕГРН
  - \_\_\_\_\_ - часть границы, сведения ЕГРН о которой позволяют однозначно определить ее положение на местности
  - \_\_\_\_\_ - часть границы, местоположение которой определено при выполнении кадастровых работ
  - - земли общего пользования, проезд, проезд
  - - граница кадастрового квартала
  - \_\_\_\_\_ - обозначение границы зоны с особыми условиями использования территории
  - 33:13-6.194 - обозначение номера зоны с особыми условиями использования территории
  - :3У1 - обозначение образуемого земельного участка
  - 33:13:070203 - обозначение номера кадастрового квартала