

Утверждена

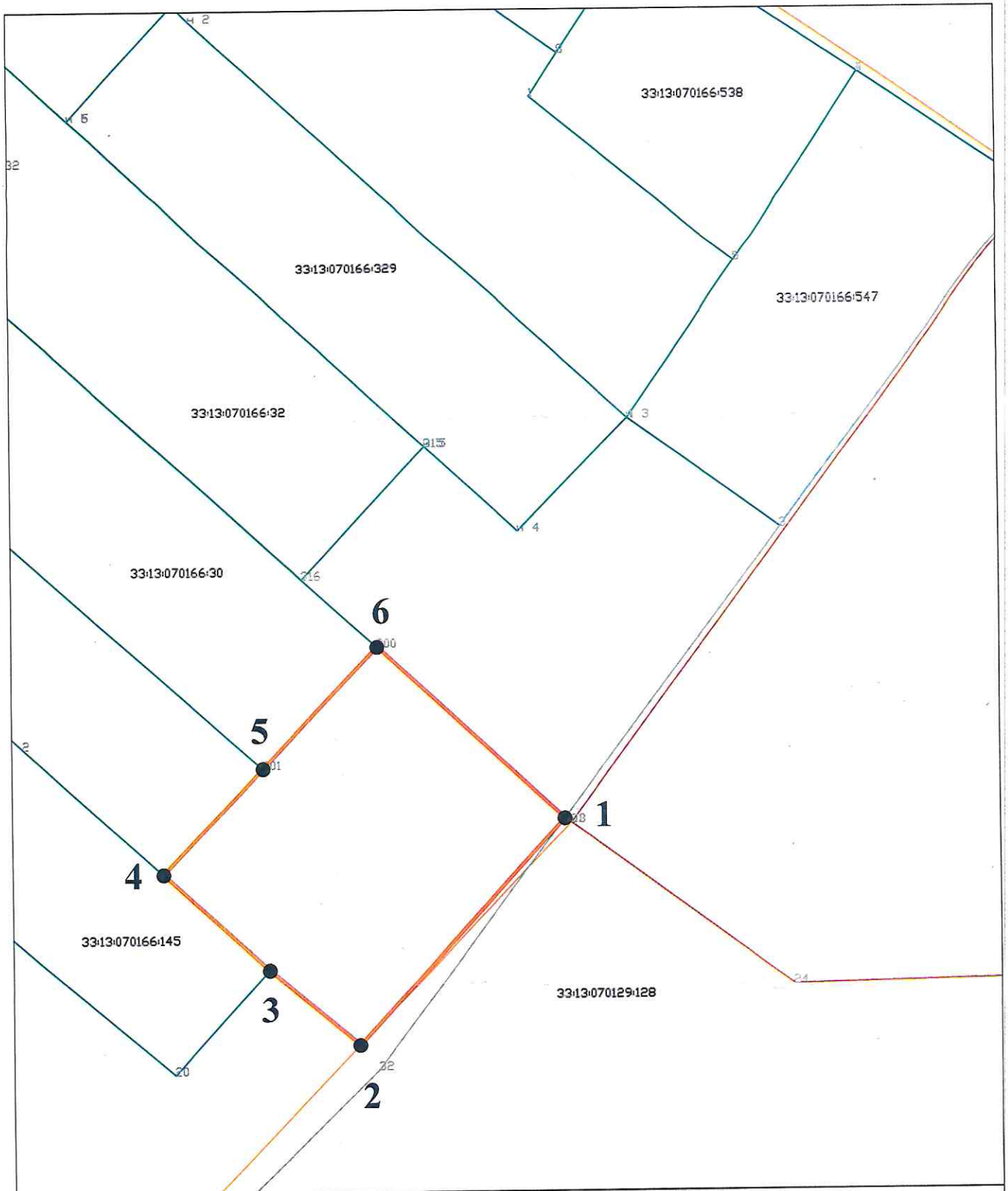
Приказом Муниципального казенного
учреждения «Управление имущественных и
земельных ресурсов» Петушинского района
Владимирской области

от _____ № _____

**Схема расположения земельного участка на кадастровом плане
территории в кадастровом квартале 33:13:070166.**

Владимирская область, Петушинский район, МО Нагорное (сельское поселение),
д. Филимоново.

Условный номер земельного участка - (указывается в случае, если предусматривается образование двух и более земельных участков)		
Площадь земельного участка 1292 кв.м. (указывается проектная площадь образуемого земельного участка, вычисленная с использованием технологических и программных средств, в том числе размещенных на официальном сайте федерального органа исполнительной власти, уполномоченного Правительством Российской Федерации на осуществление государственного кадастрового учета, государственной регистрации прав, ведение Единого государственного реестра недвижимости и предоставление сведений, содержащихся в Едином государственном реестре недвижимости, в информационно-телекоммуникационной сети "Интернет" (далее - официальный сайт), с округлением до 1 квадратного метра. Указанное значение площади земельного участка может быть уточнено при проведении кадастровых работ не более чем на десять процентов)		
Обозначение характерных точек границы	Координаты, МСК-33 (указываются в случае подготовки схемы расположения земельного участка с использованием технологических и программных средств, в том числе размещенных на официальном сайте. Значения координат, полученные с использованием указанных технологических и программных средств, указываются с округлением до 0,01 метра)	
	X	Y
1	2	3
1	172608.91	150486.71
2	172580.15	150460.47
3	172589.87	150449.03
4	172602.05	150435.65
5	172615.47	150448.41
6	172630.96	150433.03
1	172608.91	150486.71



Масштаб 1:1200

Условные обозначения:

- - граница образуемого земельного участка
- - - - граница кадастрового квартала
- - граница ЗОУИТ