

Утверждена

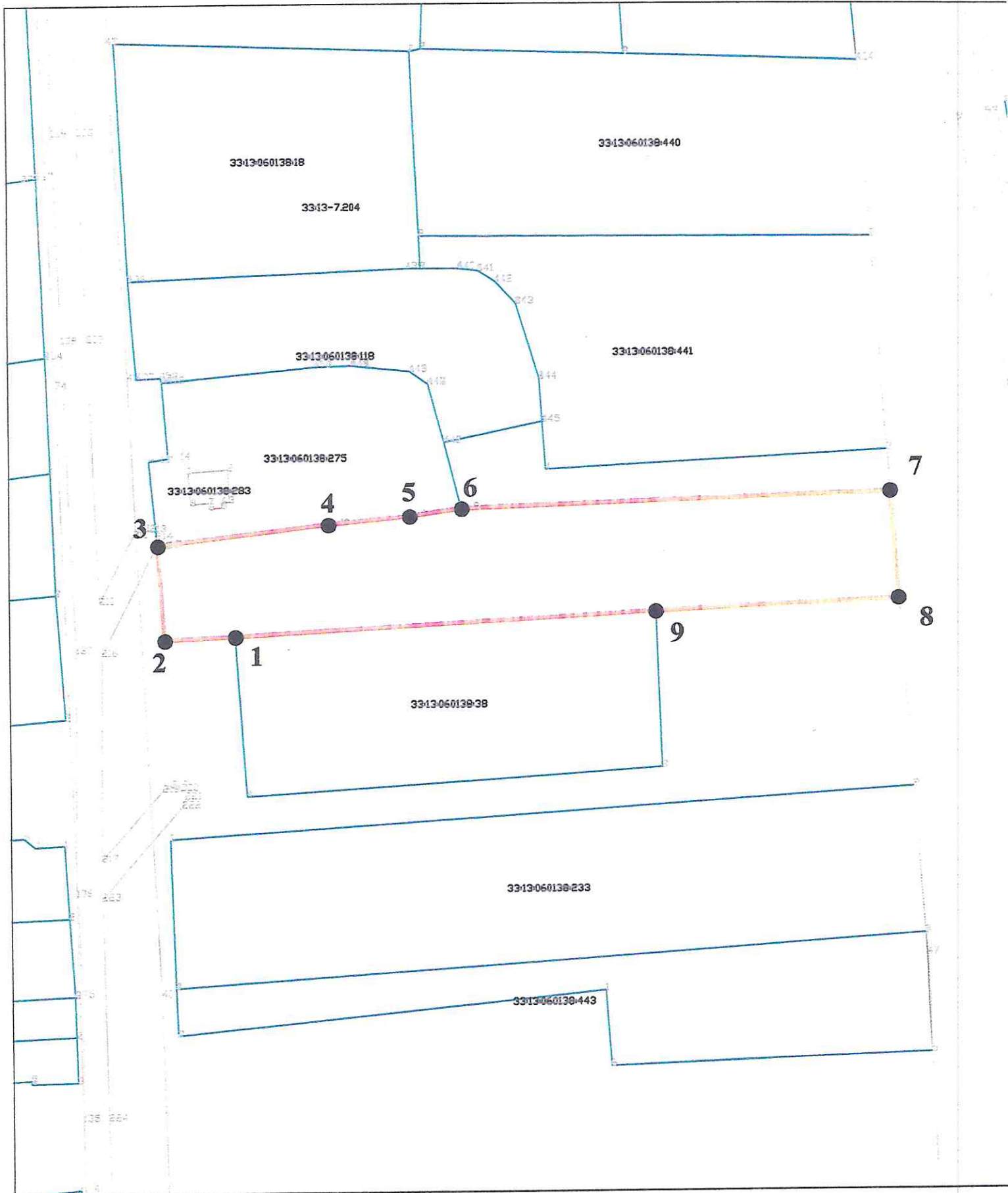
Приказом Комитета по управлению
имуществом Петушинского района
Владимирской Области

от _____ № _____

**Схема расположения земельного участка на кадастровом плане
территории в кадастровом квартале 33:13:060138.**




Владимирская область, Петушинский район, МО Нагорное (сельское поселение),
д. Барсково.

Условный номер земельного участка - (указывается в случае, если предусматривается образование двух и более земельных участков)		
Площадь земельного участка 2000 кв.м. (указывается проектная площадь образуемого земельного участка, вычисленная с использованием технологических и программных средств, в том числе размещенных на официальном сайте федерального органа исполнительной власти, уполномоченного Правительством Российской Федерации на осуществление государственного кадастрового учета, государственной регистрации прав, ведение Единого государственного реестра недвижимости и предоставление сведений, содержащихся в Едином государственном реестре недвижимости, в информационно-телекоммуникационной сети "Интернет" (далее - официальный сайт), с округлением до 1 квадратного метра. Указанное значение площади земельного участка может быть уточнено при проведении кадастровых работ не более чем на десять процентов)		
Обозначение характерных точек границы	Координаты, МСК-33 (указываются в случае подготовки схемы расположения земельного участка с использованием технологических и программных средств, в том числе размещенных на официальном сайте. Значения координат, полученные с использованием указанных технологических и программных средств, указываются с округлением до 0,01 метра)	
	X	Y
1	2	3
1	176733.63	134650.56
2	176733.10	134639.52
3	176748.33	134638.53
4	176751.59	134665.23
5	176752.89	134677.95
6	176754.10	134686.09
7	176756.59	134753.14
8	176739.33	134754.35
9	176737.39	134716.33
1	176733.63	134650.56



Масштаб 1:1500

Условные обозначения:

-  - граница образуемого земельного участка
-  - граница кадастрового квартала
-  - граница ЗОУИТ