

Утверждена

Приказом Комитета по управлению имуществом

(наименование документа об утверждении, включая наименования

Петушинского района Владимирской области

органов государственной власти или органов местного

самоуправления, принявших решение об утверждении схемы

или подписавших соглашение о перераспределении земельных участков)

от

№

**Схема расположения земельного участка на кадастровом плане территории в
кадастровом квартале 33:13:060130.
Владимирская область, Петушинский район, МО Нагорное (сельское поселение),
д. Гостец.**

Условный номер земельного участка

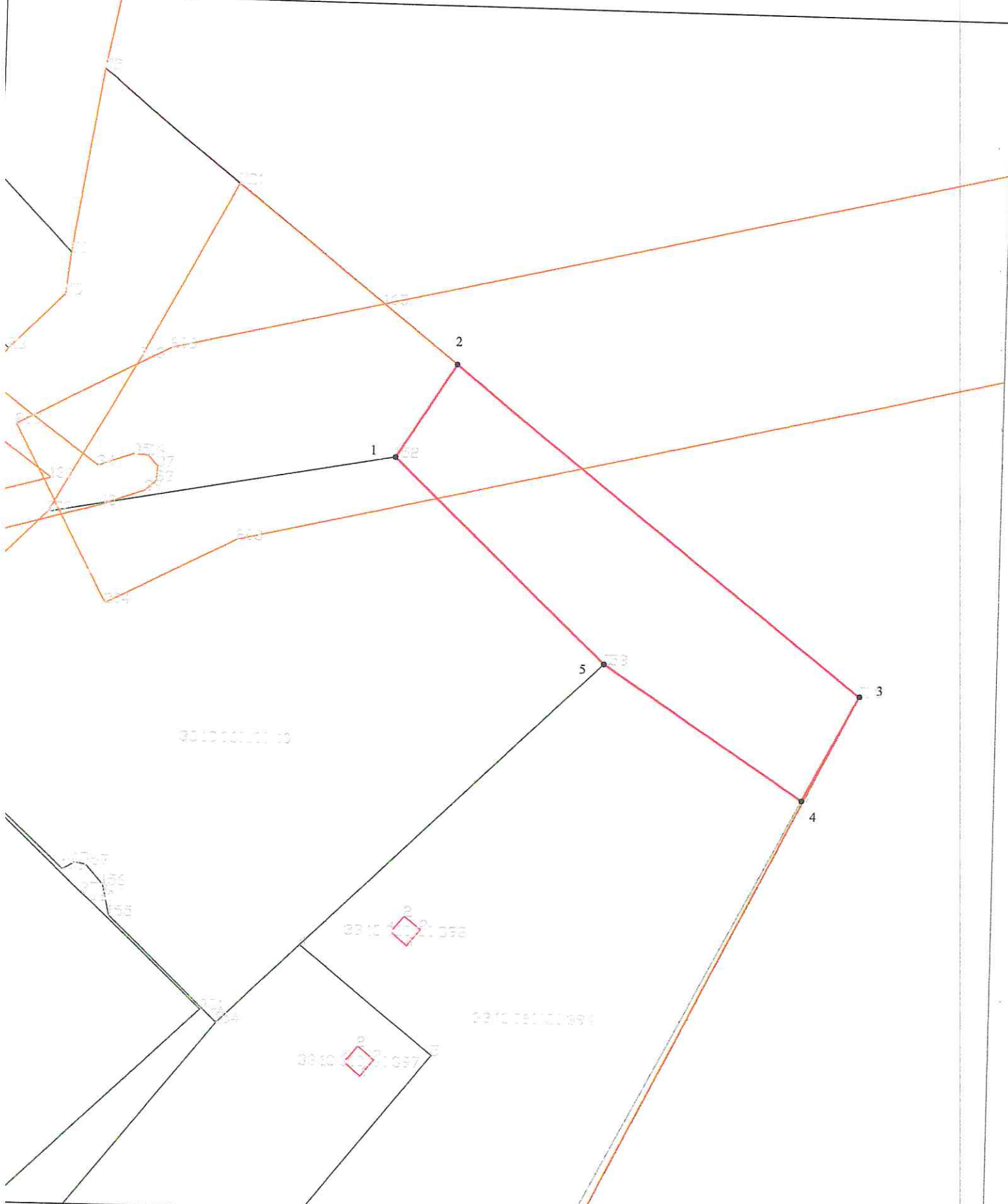
(указывается в случае, если предусматривается образование двух и более земельных участков)

Система координат: МСК-33

Площадь земельного участка 720 кв.м.

(указывается проектная площадь образуемого земельного участка, вычисленная с использованием технологических и программных средств, в том числе размещенных на официальном сайте федерального органа исполнительной власти, уполномоченного Правительством Российской Федерации на осуществление государственного кадастрового учета, государственной регистрации прав, ведение Единого государственного реестра недвижимости и предоставление сведений, содержащихся в Едином государственном реестре недвижимости, в информационно-телекоммуникационной сети "Интернет" (далее - официальный сайт), с округлением до 1 квадратного метра. Указанное значение площади земельного участка может быть уточнено при проведении кадастровых работ не более чем на десять процентов)

Обозначение характерных точек границы	Координаты, м	
	(указываются в случае подготовки схемы расположения земельного участка с использованием технологических и программных средств, в том числе размещенных на официальном сайте. Значения координат, полученные с использованием указанных технологических и программных средств, указываются с округлением до 0,01 метра)	
	X	Y
1	2	3
1	172499.97	139098.82
2	172509.72	139105.01
3	172476	139147.79
4	172464.92	139142.04
5	172478.8	139121.12
1	172499.97	139098.82



Масштаб 1:1000

Условные обозначения:

- - Граница образуемого земельного участка
- - Граница кадастрового квартала
- 1 - Обозначение характерной точки границы земельного участка
- - Граница населенного пункта