

## Утверждена

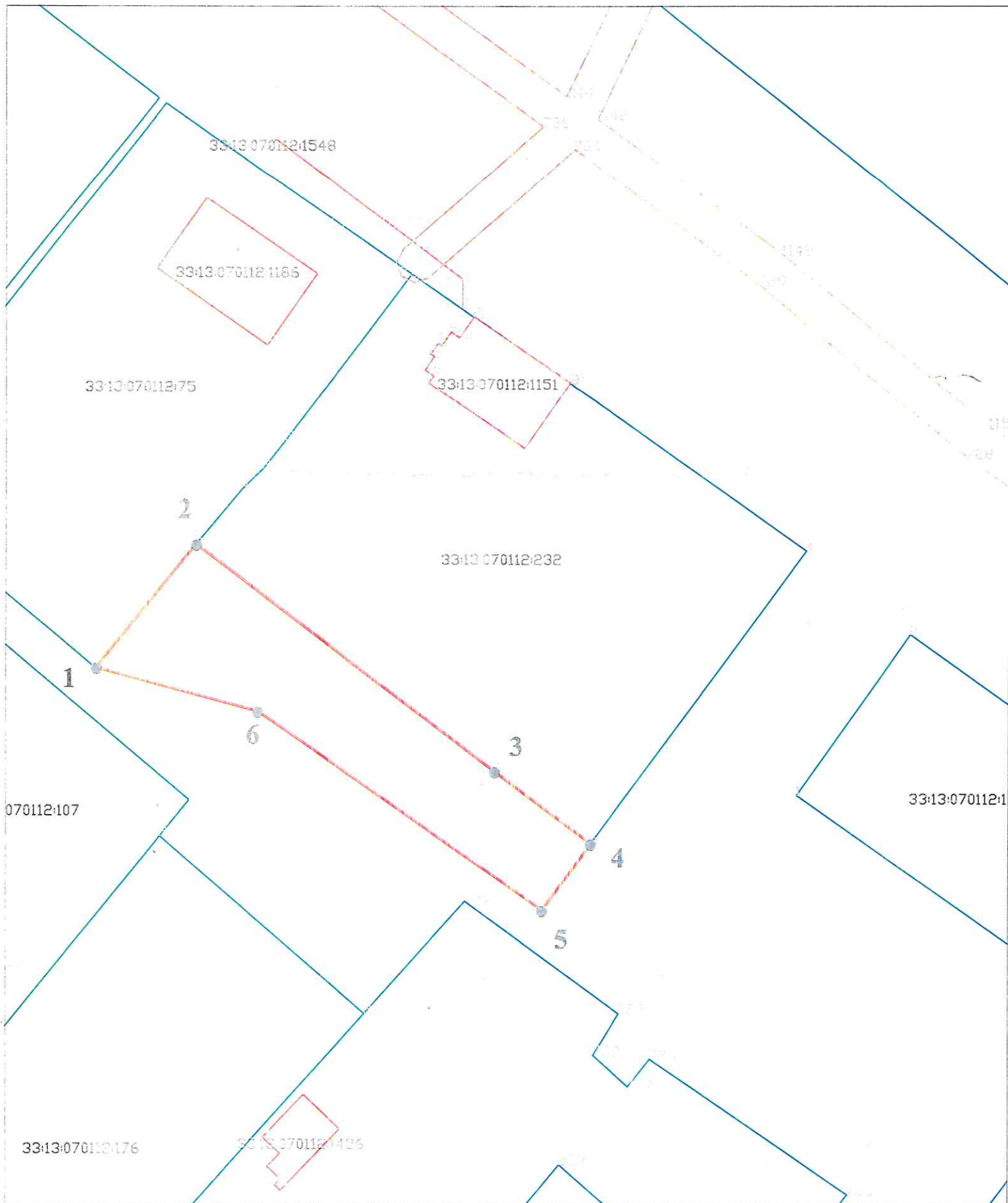
Приказом Муниципального казенного  
учреждения «Управление имущественных и  
земельных ресурсов» Петушинского района  
Владимирской области

от \_\_\_\_\_ № \_\_\_\_\_

### **Схема расположения земельных участков на кадастровом плане территории в кадастровом квартале 33:13:070112.**



Владимирская область, Петушинский район, МО Петушинское (сельское поселение),  
д. Косихино

<b>Условный номер земельного участка -</b> (указывается в од. ед., если предусматривается образование двух и более земельных участков)		
<b>Площадь земельного участка 548 кв.м.</b> (указывается площадь и площадь образуемого земельного участка, вычисленная с использованием технологических и программных средств, в том числе размещенных на официальном сайте федерального органа исполнительной власти, уполномоченного по исполнению функций в Российской Федерации на осуществление государственного кадастрового учета, государственной регистрации недвижимости в Едином государственном реестре недвижимости и предоставление сведений, содержащихся в Едином государственном реестре недвижимости, в информационно-телекоммуникационной сети "Интернет" (далее - "сеть"), с округлением до 1 квадратного метра. Указанное значение площади земельного участка может быть уменьшено в результате кадастровых работ не более чем на десять процентов)		
<b>Обозначение характерных точек границы</b>	<b>Координаты, МСК-33</b> (указаны эти в случае подготовки схемы расположения земельного участка с использованием технологических и программных средств, в том числе размещенных на официальном сайте. Значения координат, полученные с использованием указанных технологических и программных средств, указываются с округлением до 0,01 метра)	
	<b>X</b>	<b>Y</b>
	<b>2</b>	<b>3</b>
1	174658.94	155977.08
2	174671.87	155987.51
3	174648.06	156018.71
4	174640.52	156028.80
5	174633.54	156023.71
6	174354.85	155993.97
7	174658.94	155977.08



Масштаб 1:500

**Условные обозначения:**

-  - граница образуемого земельного участка
-  - граница кадастрового квартала