

**Утверждена**

Приказом МУ "Управление имущественных и земельных ресурсов"

(наименование документа об утверждении, включая наименования

Петушинского района Владимирской области

органов государственной власти или органов местного

самоуправления, принявших решение об утверждении схемы

или подписавших соглашение о перераспределении земельных участков)

№

**Схема расположения земельного участка или земельных участков  
на кадастровом плане территории в кадастровом квартале 33:13:090105  
Российская Федерация, Владимирская область, Петушинский район, МО Нагорное (сельское  
поселение), деревня Старое Перепечино**

**Условный номер земельного участка**

(указывается в случае, если предусматривается образование двух и более земельных участков)

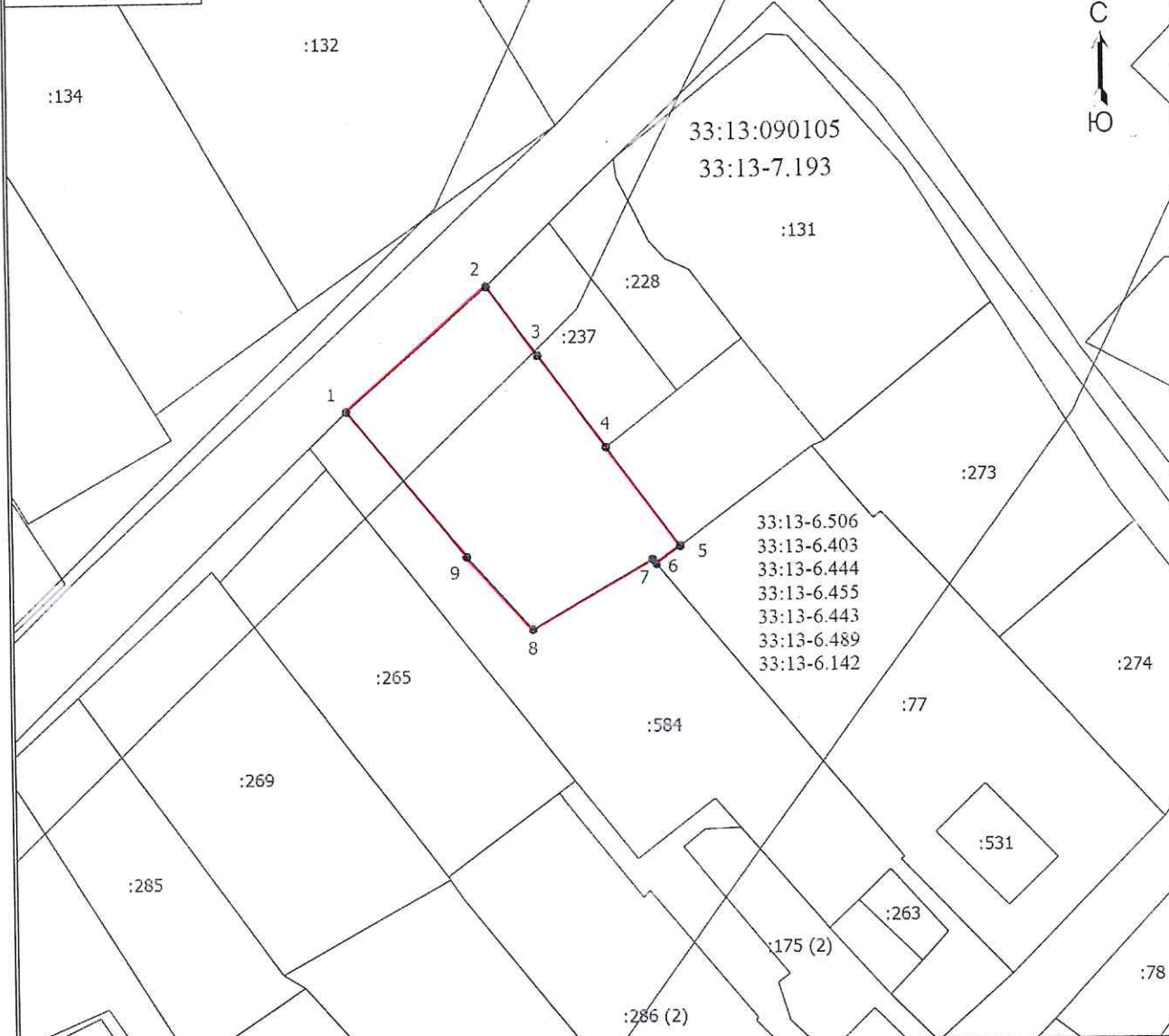
**Площадь земельного участка 823 м<sup>2</sup>**

(указывается проектная площадь образуемого земельного участка, вычисленная с использованием технологических и программных средств, в том числе размещенных на официальном сайте федерального органа исполнительной власти, уполномоченного Правительством Российской Федерации на осуществление государственного кадастрового учета, государственной регистрации прав, ведение Единого государственного реестра недвижимости и предоставление сведений, содержащихся в Едином государственном реестре недвижимости, в информационно-телекоммуникационной сети "Интернет" (далее - официальный сайт), с округлением до 1 квадратного метра. Указанное значение площади земельного участка может быть уточнено при проведении кадастровых работ не более чем на десять процентов)

Обозначение характерных точек границ	Координаты, м	
	(указываются в случае подготовки схемы расположения земельного участка с использованием технологических и программных средств, в том числе размещенных на официальном сайте. Значения координат, полученные с использованием указанных технологических и программных средств, указываются с округлением до 0,01 метра)	
	X	Y
1	2	3
1	163925.70	147826.74
2	163940.79	147844.01
3	163932.28	147850.24
4	163920.88	147858.55
5	163908.61	147867.49
6	163906.41	147864.53
7	163907.01	147864.06
8	163898.52	147849.23
9	163907.59	147841.22
1	163925.70	147826.74

# Схема расположения земельного участка или земельных участков на кадастровом плане территории

МСК-33, зона 1



Масштаб 1:800

**Условные обозначения**

- - Часть границы, местоположение которой определено при выполнении кадастровых работ
- - Характерная точка границы земельного участка, сведения ЕГРН о которой соответствуют требованиям, установленным в соответствии с частью 13 статьи 22 Федерального закона от 13 июля 2015 г. N 218-ФЗ "О государственной регистрации недвижимости"
- 1 - Обозначение новой характерной точки
- :77 - Кадастровый номер земельного участка
- :531 - Кадастровый номер здания
- :175 (2) - Обозначение контура земельного участка
- (with red line) - Часть границы, сведения ЕГРН о которой позволяют однозначно определить ее положение на местности
- (with red line) - Часть контура, образованного проекцией существующего в ЕГРН наземного конструктивного элемента здания, сооружения, объекта незавершенного строительства
- - Характерная точка границы земельного участка, сведения о которой отсутствуют в ЕГРН, местоположение которой определено при кадастровых работах (новая характерная точка)
- 33:13:090105 - Номер кадастрового квартала
- 33:13-7.193 - Реестровый номер территориальной зоны
- 33:13-6.506 33:13-6.403 33:13-6.444 - Реестровый номер ЗОУИТ
- 33:13-6.455 33:13-6.443 33:13-6.489
- 33:13-6.142