

Утверждена

Приказом муниципального казенного учреждения

(наименование документа об утверждении, включая наименования

«Управление имущественных и земельных ресурсов»

органов государственной власти или органов местного

Петушинского района Владимирской области

самоуправления, принявших решение об утверждении схемы

или подписавших соглашение о перераспределении земельных участков)

от

№

**Схема расположения земельного участка на кадастровом плане территории в  
кадастровом квартале 33:13:080215.  
Владимирская область, Петушинский район, МО Пекшинское (сельское поселение),  
с. Андреевское.**

**Условный номер земельного участка**

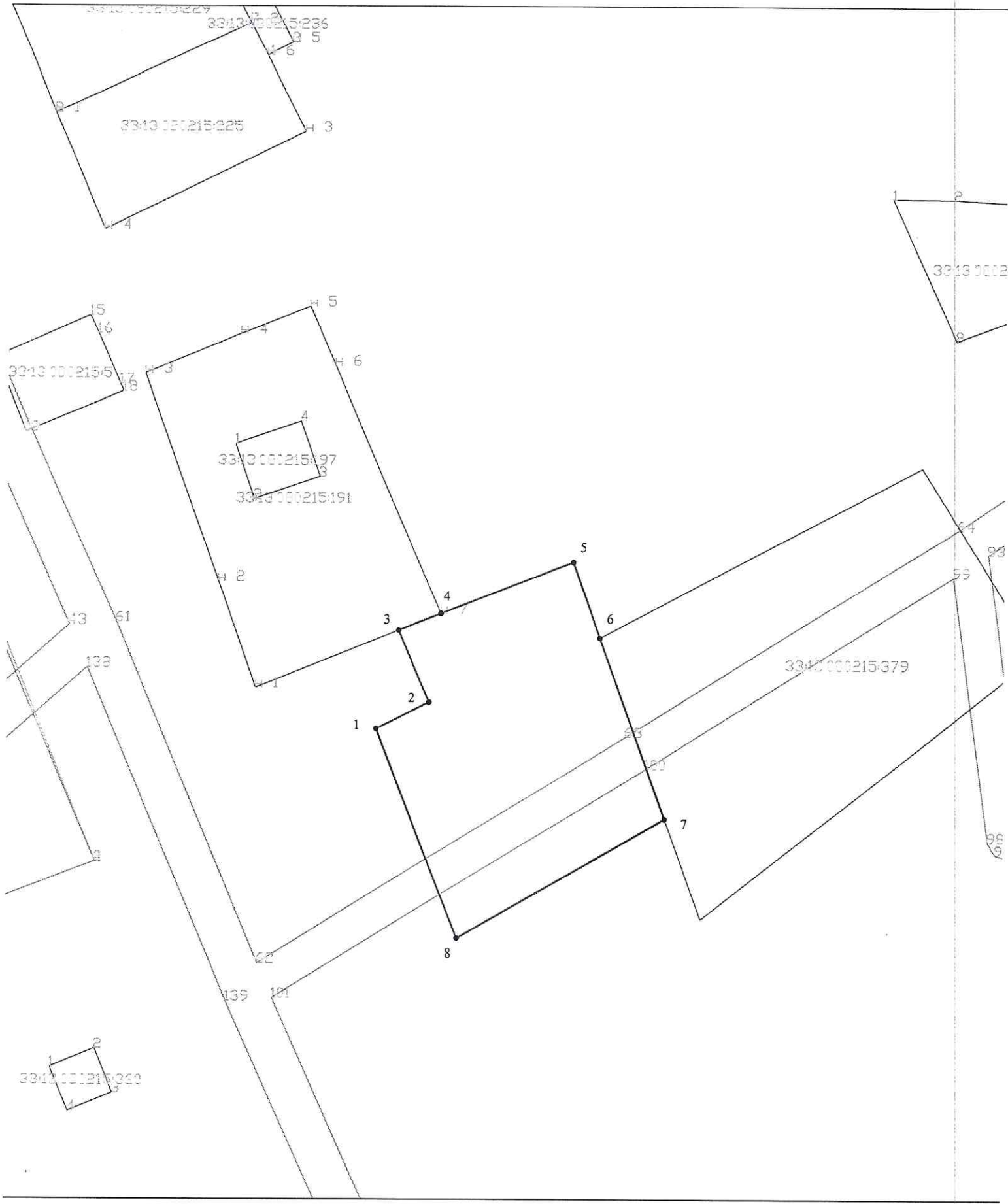
(указывается в случае, если предусматривается образование двух и более земельных участков)

**Система координат: МСК-33**

**Площадь земельного участка 720 кв.м.**

(указывается проектная площадь образуемого земельного участка, вычисленная с использованием технологических и программных средств, в том числе размещенных на официальном сайте федерального органа исполнительной власти, уполномоченного Правительством Российской Федерации на осуществление государственного кадастрового учета, государственной регистрации прав, ведение Единого государственного реестра недвижимости и предоставление сведений, содержащихся в Едином государственном реестре недвижимости, в информационно-телекоммуникационной сети "Интернет" (далее - официальный сайт), с округлением до 1 квадратного метра. Указанное значение площади земельного участка может быть уточнено при проведении кадастровых работ не более чем на десять процентов)

Обозначение характерных точек границы	Координаты, м	
	(указываются в случае подготовки схемы расположения земельного участка с использованием технологических и программных средств, в том числе размещенных на официальном сайте. Значения координат, полученные с использованием указанных технологических и программных средств, указываются с округлением до 0,01 метра)	
	X	Y
1	2	3
1	179920.6	174759.25
2	179923.41	174764.83
3	179930.94	174761.56
4	179932.72	174766.01
5	179938.22	174779.81
6	179930.2	174782.67
7	179911.12	174789.57
8	179898.42	174767.83
1	179920.6	174759.25



**Масштаб 1:1000**

**Условные обозначения:**

- - Граница образуемого земельного участка
- - Граница кадастрового квартала
- 1 - Обозначение характерной точки границы земельного участка
- - Граница населенного пункта