

Утверждена

Муниципальным казенным учреждением

(наименование документа об утверждении, включая наименования

«Управление имущественных и земельных ресурсов»

органов государственной власти или органов местного

Петушинского района Владимирской области

самоуправления, принявших решение об утверждении схемы

или подписавших соглашение о перераспределении земельных участков)

от

№

**Схема расположения земельного участка на кадастровом плане территории в
кадастровом квартале 33:13:070229 и 33:13:070203.
Владимирская область, Петушинский район, МО Петушинское (сельское поселение),
д. Старые Петушки, ул. Тракторная**

Условный номер земельного участка

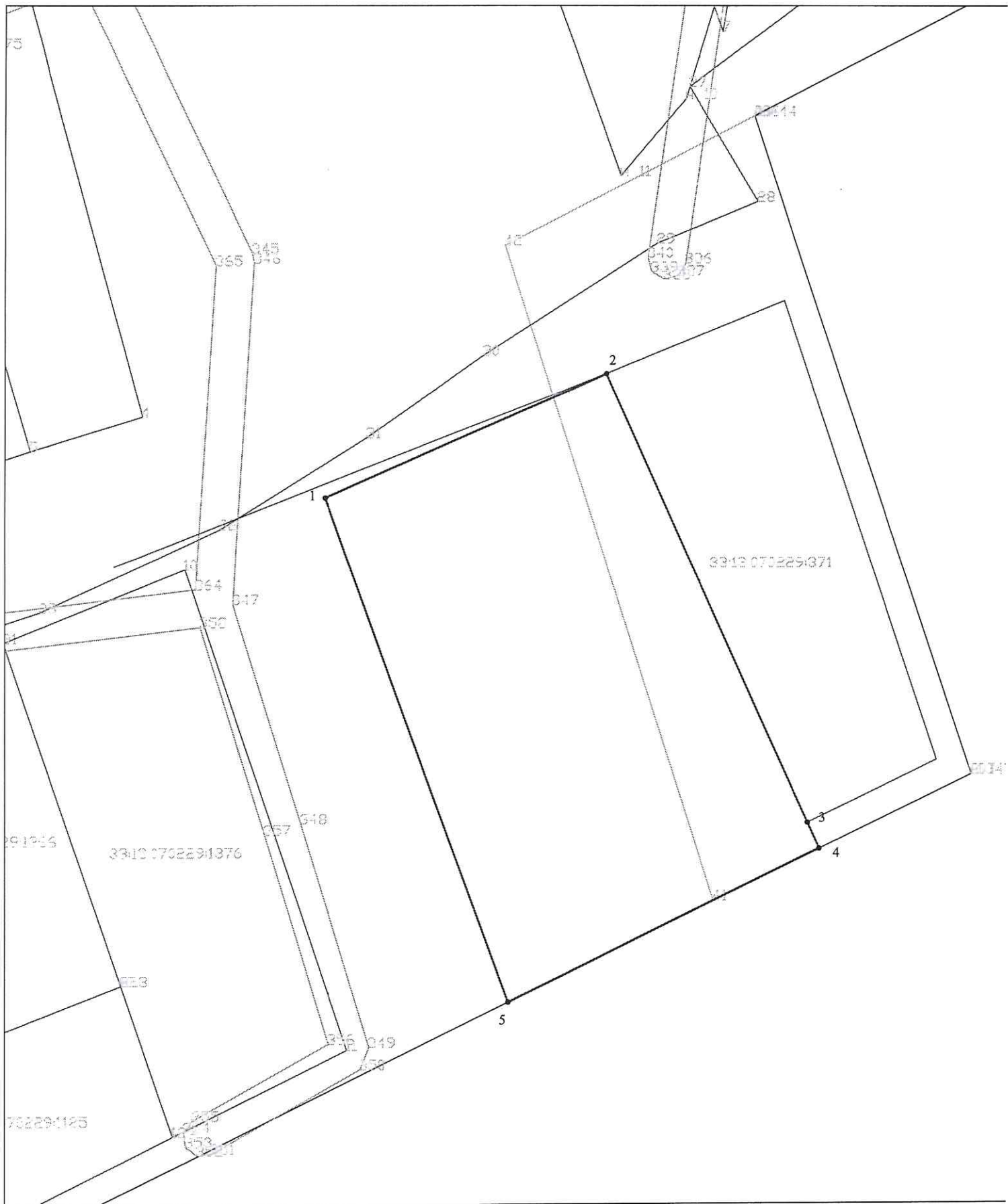
(указывается в случае, если предусматривается образование двух и более земельных участков)

Система координат: МСК-33

Площадь земельного участка 1900 кв.м.

(указывается проектная площадь образуемого земельного участка, вычисленная с использованием технологических и программных средств, в том числе размещенных на официальном сайте федерального органа исполнительной власти, уполномоченного Правительством Российской Федерации на осуществление государственного кадастрового учета, государственной регистрации прав, ведение Единого государственного реестра недвижимости и предоставление сведений, содержащихся в Едином государственном реестре недвижимости, в информационно-телекоммуникационной сети "Интернет" (далее - официальный сайт), с округлением до 1 квадратного метра. Указанное значение площади земельного участка может быть уточнено при проведении кадастровых работ не более чем на десять процентов)

Обозначение характерных точек границы	Координаты, м	
	(указываются в случае подготовки схемы расположения земельного участка с использованием технологических и программных средств, в том числе размещенных на официальном сайте. Значения координат, полученные с использованием указанных технологических и программных средств, указываются с округлением до 0,01 метра)	
	X	Y
1	2	3
1	169407.49	164116.75
2	169420.45	164146.17
3	169373.22	164167.32
4	169370.49	164168.55
5	169354.4	164135.94
1	169407.49	164116.75



Масштаб 1:1000

Условные обозначения:

- - Граница образуемого земельного участка
- - Граница кадастрового квартала
- 1 - Обозначение характерной точки границы земельного участка
- - Граница населенного пункта