

Утверждена

Муниципальным казенным учреждением

(наименование документа об утверждении, включая наименования

«Управление имущественных и земельных ресурсов»

органов государственной власти или органов местного

Петушинского района Владимирской области

самоуправления, принявших решение об утверждении схемы

или подписавших соглашение о перераспределении земельных участков)

от

№

**Схема расположения земельного участка на кадастровом плане территории в
кадастровом квартале 33:13:070166.**

Владимирская область, Петушинский район,

МО Нагорное (сельское поселение), д. Филимоново.

Условный номер земельного участка

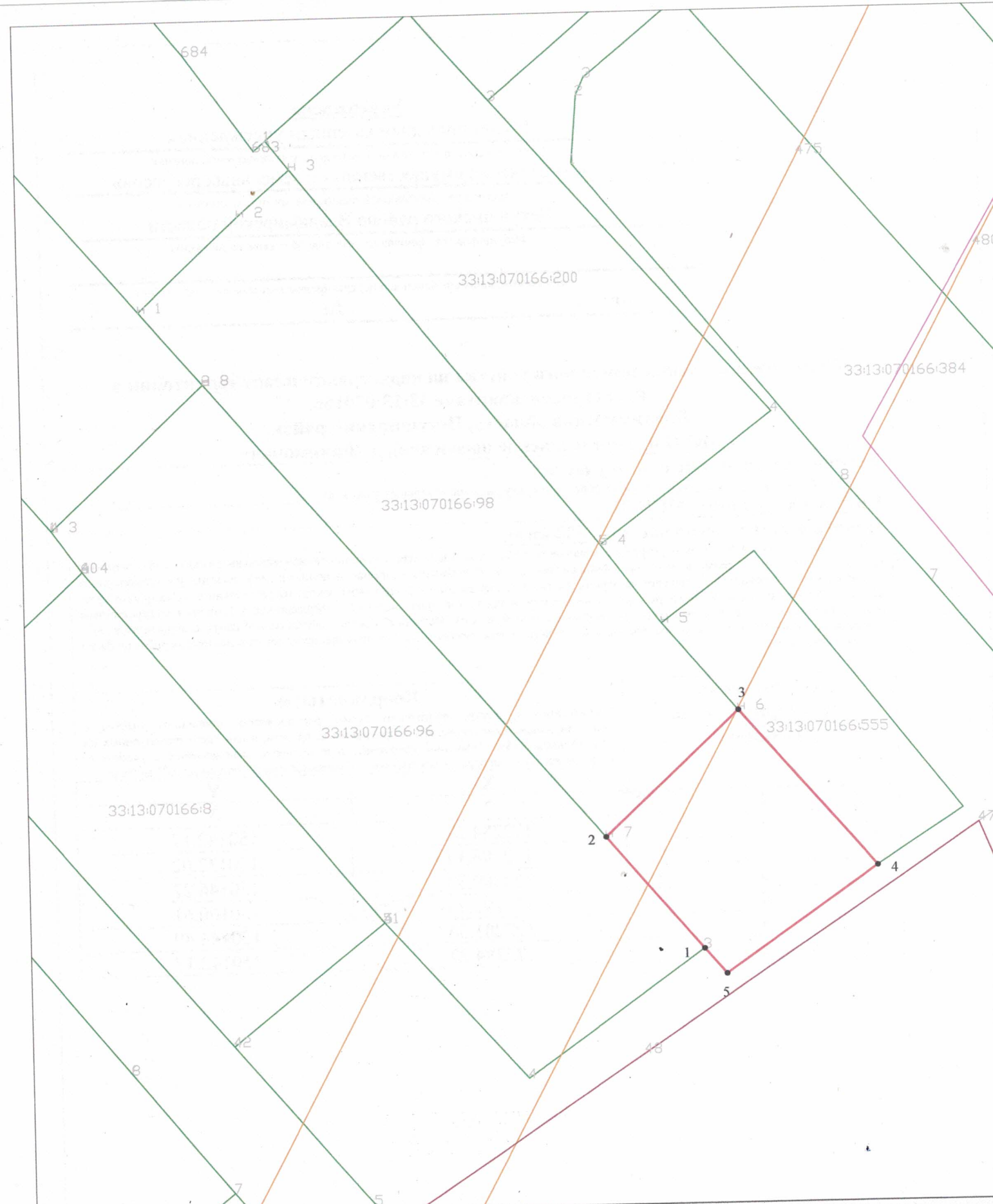
(указывается в случае, если предусматривается образование двух и более земельных участков)

Система координат: МСК-33

Площадь земельного участка 400 кв.м.

(указывается проектная площадь образуемого земельного участка, вычисленная с использованием технологических и программных средств, в том числе размещенных на официальном сайте федерального органа исполнительной власти, уполномоченного Правительством Российской Федерации на осуществление государственного кадастрового учета, государственной регистрации прав, ведение Единого государственного реестра недвижимости и предоставление сведений, содержащихся в Едином государственном реестре недвижимости, в информационно-телекоммуникационной сети "Интернет" (далее - официальный сайт), с округлением до 1 квадратного метра. Указанное значение площади земельного участка может быть уточнено при проведении кадастровых работ не более чем на десять процентов)

Обозначение характерных точек границы	Координаты, м	
	(указываются в случае подготовки схемы расположения земельного участка с использованием технологических и программных средств, в том числе размещенных на официальном сайте. Значения координат, полученные с использованием указанных технологических и программных средств, указываются с округлением до 0,01 метра)	
	X	Y
1	2	3
1	172284.27	150142.17
2	172296.17	150132.02
3	172309.33	150146.22
4	172292.73	150160.61
5	172281.56	150144.49
1	172284.27	150142.17



Масштаб 1:1000

Условные обозначения:

- - Граница образуемого земельного участка
- - Граница кадастрового квартала
- - Обозначение характерной точки границы земельного участка
- - Граница населенного пункта