

Утверждена

Муниципальным казенным учреждением

(наименование документа об утверждении, включая наименования

«Управление имущественных и земельных ресурсов»

органов государственной власти или органов местного

Петушинского района Владимирской области

самоуправления, принявших решение об утверждении схемы

или подписавших соглашение о перераспределении земельных участков)

от

№

Схема расположения земельного участка на кадастровом плане территории в кадастровом квартале 33:13:080215. Владимирская область, Петушинский район, МО Пекшинское (сельское поселение), с. Андреевское.

Условный номер земельного участка

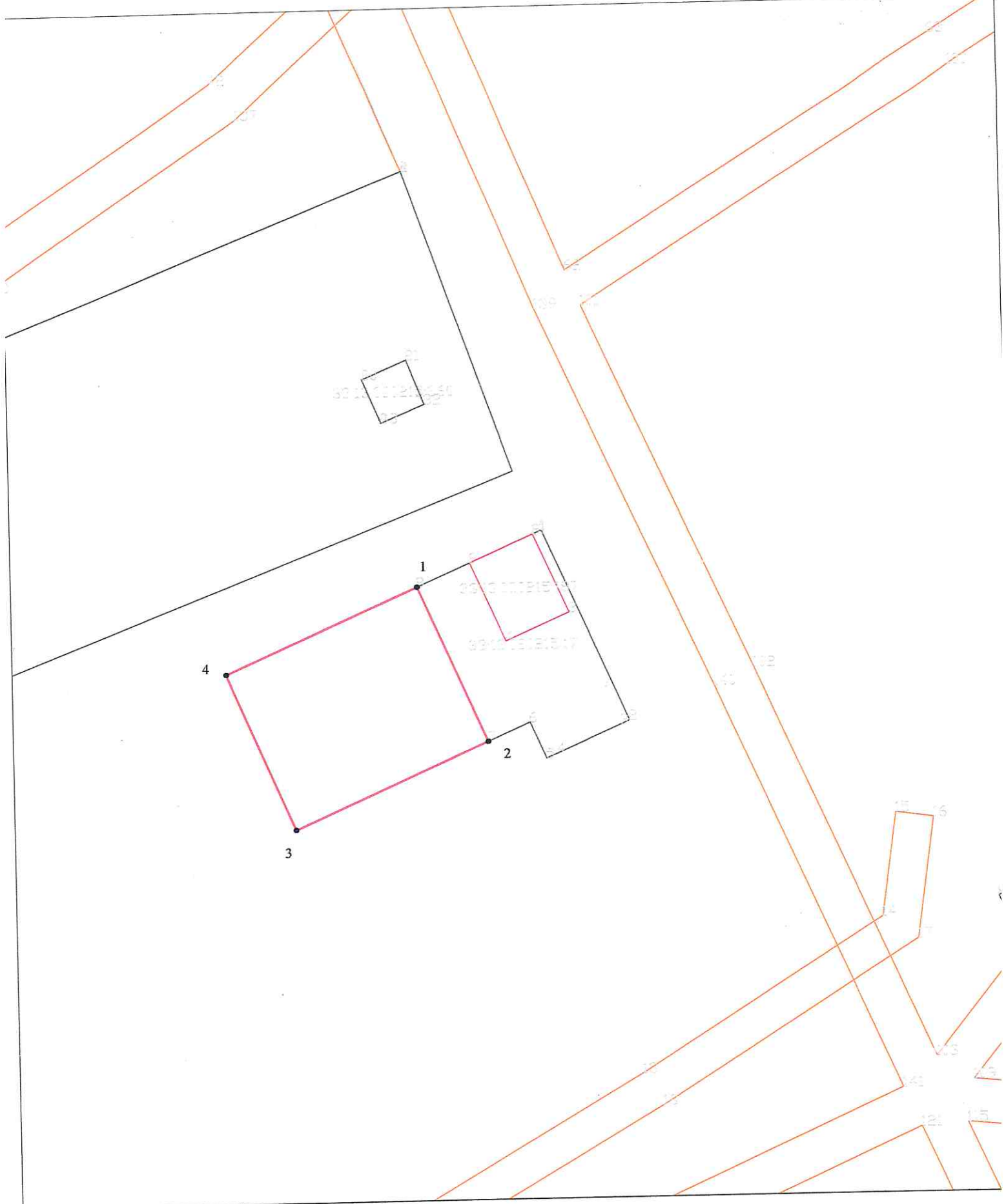
(указывается в случае, если предусматривается образование двух и более земельных участков)

Система координат: МСК-33

Площадь земельного участка 400 кв.м.





(указывается проектная площадь образуемого земельного участка, вычисленная с использованием технологических и программных средств, в том числе размещенных на официальном сайте федерального органа исполнительной власти, уполномоченного Правительством Российской Федерации на осуществление государственного кадастрового учета, государственной регистрации прав, ведение Единого государственного реестра недвижимости и предоставление сведений, содержащихся в Едином государственном реестре недвижимости, в информационно-телекоммуникационной сети "Интернет" (далее - официальный сайт), с округлением до 1 квадратного метра. Указанное значение площади земельного участка может быть уточнено при проведении кадастровых работ не более чем на десять процентов)

Обозначение характерных точек границы	Координаты, м	
	Х	У
1	2	3
1	179862.69	174730.51
2	179846.19	174737.71
3	179837.23	174717.3
4	179853.8	174710.22
1	179862.69	174730.51



Масштаб 1:1000

Условные обозначения:

-  - Граница образуемого земельного участка
-  - Граница кадастрового квартала
-  1 - Обозначение характерной точки границы земельного участка
-  - Граница населенного пункта