

ГРАФИЧЕСКОЕ ОПИСАНИЕ

местоположения границ населенных пунктов, территориальных зон, особо охраняемых природных территорий, зон с особыми условиями использования территории

Публичный сервитут - Переустройство линии связи (ВОЛС) через скоростную автомобильную дорогу Москва - Нижний Новгород – Казань, 1 этап, ПК326+18

(наименование объекта, местоположение границ которого описано (далее - объект))

Раздел 1

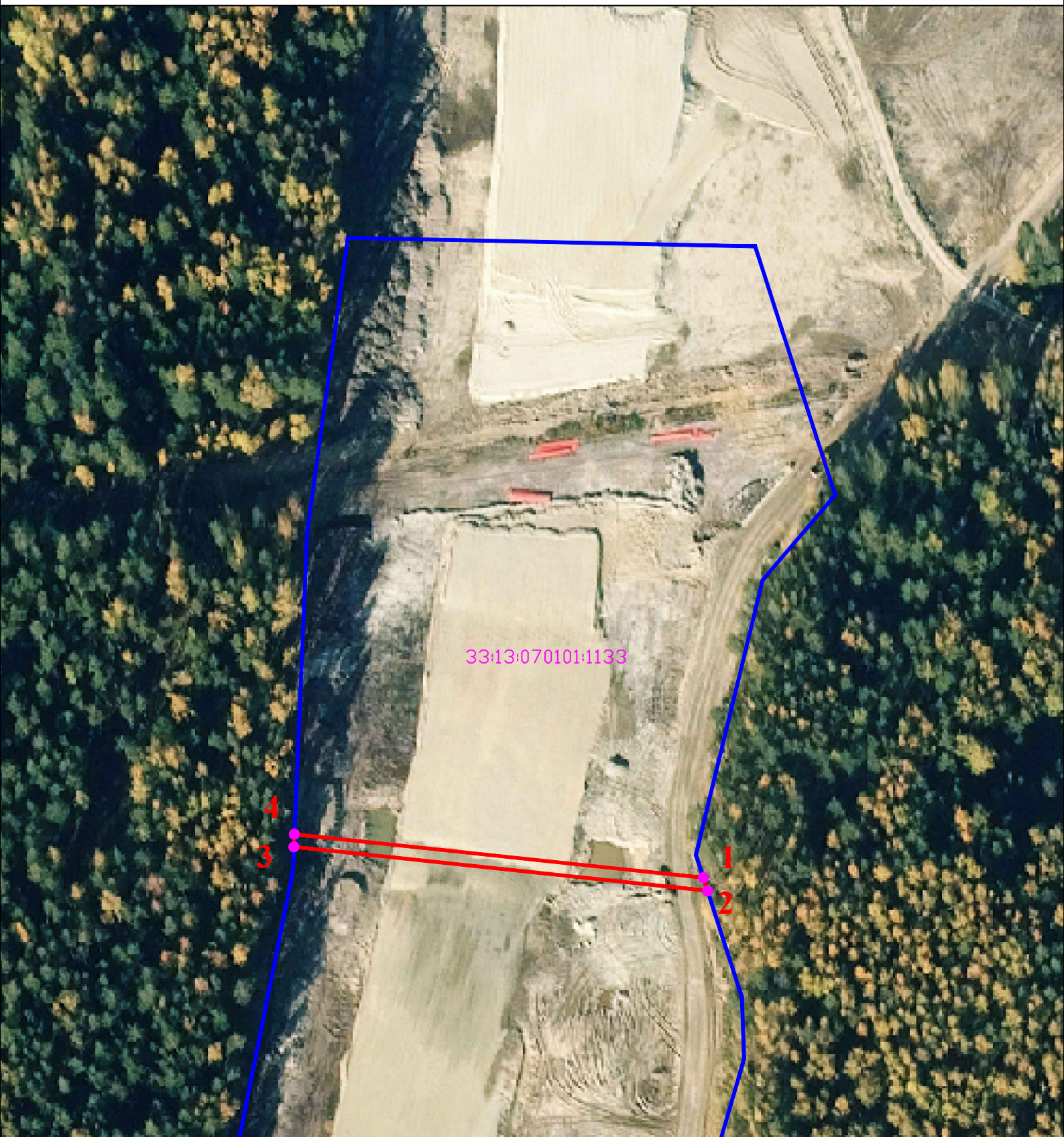
Сведения об объекте

№ п/п	Характеристики объекта	Описание характеристик
1	2	3
1.	Местоположение объекта	Владимирская область, район Петушинский
2.	Площадь объекта +/- величина погрешности определения площади (Р +/- Дельта Р)	522 +/- 8 м ²
3.	Иные характеристики объекта	Цель установления публичного сервитута: эксплуатация объекта связи. Кадастровый квартал в границах которого расположен сервитут: 33:13:070101. Земельный участок в границах которого расположен сервитут: 33:13:070101:1133.

Раздел 2					
Сведения о местоположении границ объекта					
1. Система координат МСК-33, зона					
2. Сведения о характерных точках границ объекта					
Обозначение характерных точек границ	Координаты, м		Метод определения координат характерной точки	Средняя квадратическая погрешность положения характерной точки (Mt), м	Описание обозначения точки на местности (при наличии)
	X	Y			
1	2	3	4	5	6
-	-	-	-	-	
3. Сведения о характерных точках части (частей) границы объекта					
Обозначение характерных точек части границы	Координаты, м		Метод определения координат характерной точки	Средняя квадратическая погрешность положения характерной точки (Mt), м	Описание обозначения точки на местности (при наличии)
	X	Y			
1	2	3	4	5	6
Часть 1					
1	168078.21	156477.93	Аналитический метод	0.10	Временный межевой знак
2	168074.05	156479.27	Аналитический метод	0.10	Временный межевой знак
3	168087.95	156348.64	Аналитический метод	0.10	Временный межевой знак
4	168091.95	156348.81	Аналитический метод	0.10	Временный межевой знак
1	168078.21	156477.93	Аналитический метод	0.10	Временный межевой знак

Раздел 3							
Сведения о местоположении измененных (уточненных) границ объекта							
1. Система координат -							
2. Сведения о характерных точках границ объекта							
Обозначение характерных точек границ	Существующие координаты, м		Измененные (уточненные) координаты, м		Метод определения координат характерной точки	Средняя квадратическая погрешность положения характерной точки (Mt), м	Описание обозначения точки на местности (при наличии)
	X	Y	X	Y			
1	2	3	4	5	6	7	8
-	-	-	-	-	-	-	
3. Сведения о характерных точках части (частей) границы объекта							
Обозначение характерных точек части границы	Существующие координаты, м		Измененные (уточненные) координаты, м		Метод определения координат характерной точки	Средняя квадратическая погрешность положения характерной точки (Mt), м	Описание обозначения точки на местности (при наличии)
	X	Y	X	Y			
1	2	3	4	5	6	7	8
-	-	-	-	-	-	-	

Схема расположения публичного сервитута



Масштаб 1:2000

Условные обозначения:

- - граница устанавливаемого публичного сервитута
- - граница земельного участка в отношении которого устанавливается публичный сервитут
- 33:13:000000:2719 - кадастровый номер земельного участка, в отношении которого устанавливается публичный сервитут
- - характерная точка границы, сведения о которой позволяют однозначно определить её положение на местности
- 1 - обозначение новой характерной точки