

Утверждена

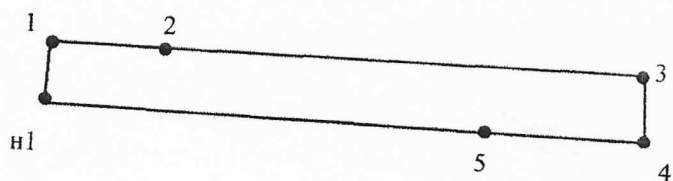
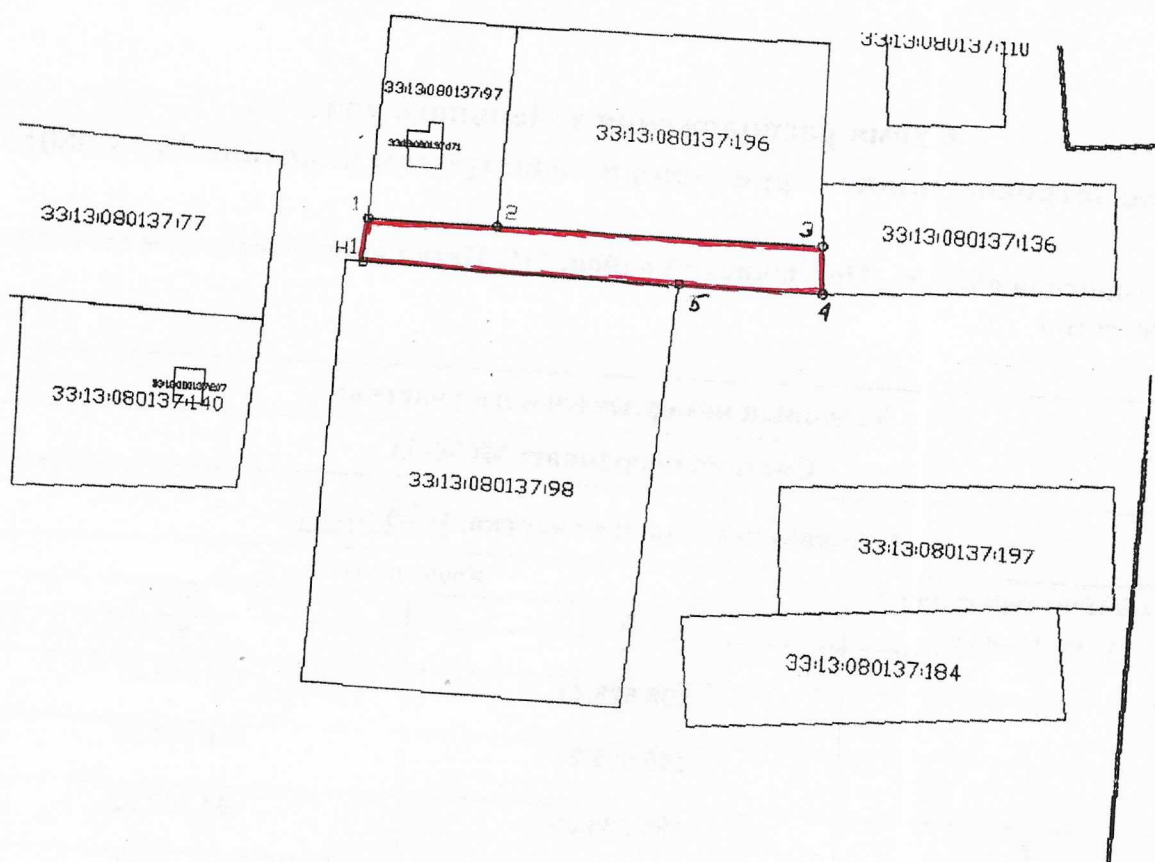
Постановлением от _____ № _____
администрации Петушинского района
Владимирской области

**Схема расположения земельного участка
на кадастровом плане территории в кадастровом квартале 33:13:080137**

Владимирская область, Петушинский район, МО Петушинское (сельское поселение),
д. Рождество


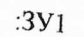
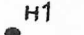
Условный номер земельного участка: -		
Система координат: МСК-33		
Площадь земельного участка: 638 кв.м.		
Обозначение характерных точек границ	Координаты	
	X	Y
1	2	3
н1	185 528.43	164 940.52
1	185 536.21	164 940.99
2	185 536.26	164 962.93
3	185 536.56	165 018.83
4	185 528.05	165 019.33
5	185 528.13	164 994.62
н1	185 528.43	164 940.52

Кадастровый план территории



Масштаб 1: 1000

Условные обозначения:

-  граница образуемого земельного участка
-  :ЗУ1 обозначение образуемого земельного участка
-  н1 обозначение образуемого земельного участка