

Утверждена

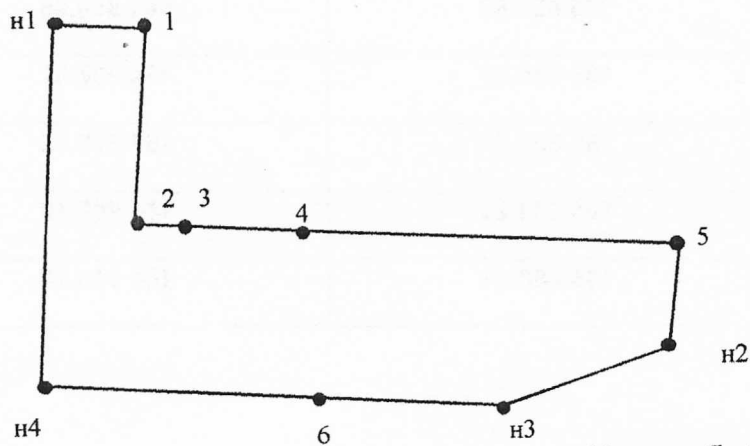
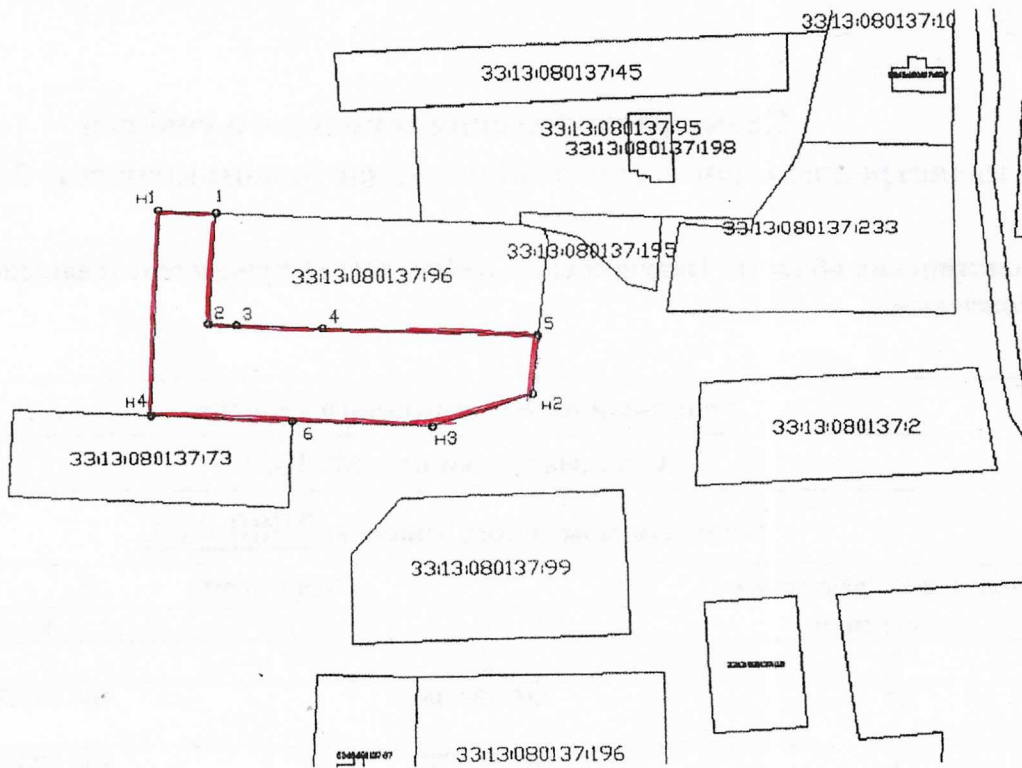
Постановлением от _____ № _____
администрации Петушинского района
Владимирской области

Схема расположения земельного участка на кадастровом плане территории в кадастровом квартале 33:13:080137

Владимирская область, Петушинский район, МО Петушинское (сельское поселение),
д. Рождество




Условный номер земельного участка: -		
Система координат: МСК-33		
Площадь земельного участка: 2000 кв.м.		
Обозначение характерных точек грании	Координаты	
	X	Y
1	2	3
н1	185 680.36	164 910.92
1	185 679.78	164 923.09
2	185 654.26	164 921.08
3	185 653.98	164 927.08
4	185 653.10	164 945.71
5	185 651.17	164 992.26
н2	185 637.62	164 990.65
н3	185 630.25	164 968.87
6	185 631.77	164 938.62
н4	185 633.29	164 908.40
н1	185 680.36	164 910.92

Кадастровый план территории



Масштаб 1: 1000

Условные обозначения:

-  граница образуемого земельного участка
-  :ЗУ1 обозначение образуемого земельного участка
-  н1 обозначение образуемого земельного участка