

**Утверждена**

**Постановлением администрации**

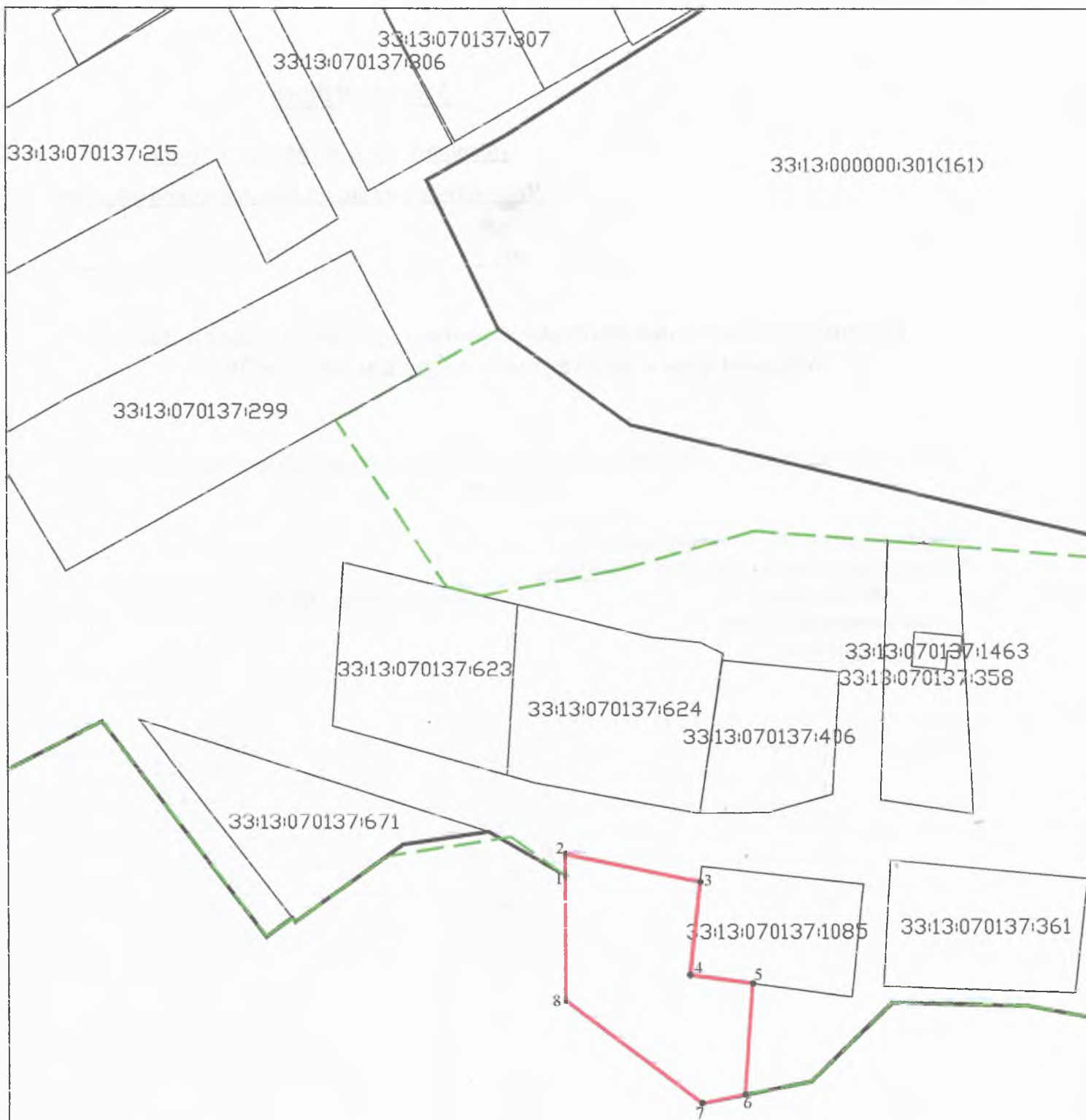
**Петушинского района Владимирской области**

от \_\_\_\_\_ № \_\_\_\_\_

**Схема расположения земельного участка на кадастровом плане  
территории в кадастровом квартале 33:13:070137**

Владимирская область, Петушинский район, МО Петушинское (сельское поселение), д.  
Леоново

<b>Условный номер земельного участка -</b>		
<b>Площадь земельного участка 1014 кв.м.</b>		
<b>Обозначение характерных точек границы</b>	<b>Координаты, МСК-33</b>	
	<b>X</b>	<b>Y</b>
<b>1</b>	<b>2</b>	<b>3</b>
1	167411.21	158821.31
2	167415.23	158821.31
3	167410.08	158846.2
4	167393.05	158844.26
5	167391.49	158855.82
6	167371.05	158854.34
7	167369.51	158846.41
8	167388.41	158821.31
1	167411.21	158821.31



Масштаб 1:1000

**Условные обозначения:**

- - Граница образуемого земельного участка
- - - - Граница кадастрового квартала
- 1 - Обозначение характерной точки границы земельного участка
- - Граница населенного пункта