

Утверждена

Приказом Комитета по управлению имуществом Петушинского района

(наименование документа об утверждении, включая наименования

органов государственной власти или органов местного

самоуправления, принявших решение об утверждении схемы

или подписавших соглашение о перераспределении земельных участков)

от

№

**Схема расположения земельного участка на кадастровом плане территории
в кадастровом квартале 33:13:070136**

Условный номер земельного участка

(указывается в случае, если предусматривается образование двух и более земельных участков)

Система координат: МСК-33

Площадь земельного участка 840 м²

(указывается проектная площадь образуемого земельного участка, вычисленная с использованием технологических и программных средств, в том числе размещенных на официальном сайте федерального органа исполнительной власти, уполномоченного Правительством Российской Федерации на осуществление государственного кадастрового учета, государственной регистрации прав, ведение Единого государственного реестра недвижимости и предоставление сведений, содержащихся в Едином государственном реестре недвижимости, в информационно-телекоммуникационной сети "Интернет" (далее - официальный сайт), с округлением до 1 квадратного метра. Указанное значение площади земельного участка может быть уточнено при проведении кадастровых работ не более чем на десять процентов)

Координаты, м

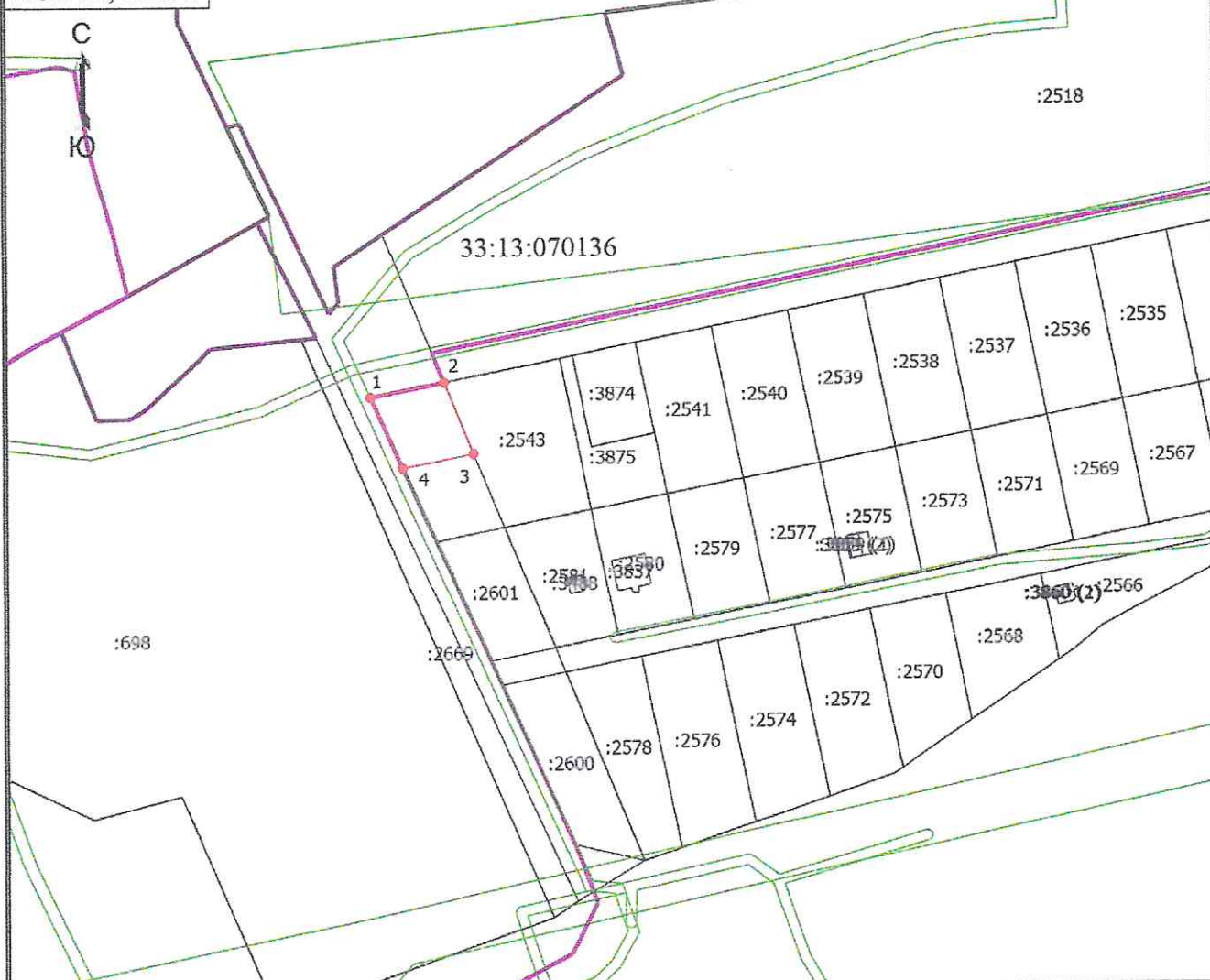
(указываются в случае подготовки схемы расположения земельного участка с использованием технологических и программных средств, в том числе размещенных на официальном сайте. Значения координат, полученные с использованием указанных технологических и программных средств, указываются с округлением до 0,01 метра)

**Обозначение характерных точек
границ**

| | Координаты, м | |
|----------|---------------|-----------|
| | X | Y |
| 1 | 2 | 3 |
| 1 | 168591.24 | 158724.46 |
| 2 | 168597.04 | 158752.87 |
| 3 | 168569.26 | 158764.30 |
| 4 | 168563.71 | 158736.87 |
| 1 | 168591.24 | 158724.46 |



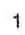





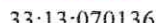
Схема расположения земельного участка или земельных участков на кадастровом плане территории

МСК-33, зона 1



Масштаб 1:2600

Условные обозначения

-  - Часть границы, местоположение которой определено при выполнении кадастровых работ
-  - Характерная точка границы земельного участка, сведения ЕГРН о которой соответствуют требованиям, установленным в соответствии с частью 13 статьи 22 Федерального закона от 13 июля 2015 г. N 218-ФЗ "О государственной регистрации недвижимости"
-  - Обозначение новой характерной точки
-  - Кадастровый номер земельного участка
-  - Часть контура, образованного проекцией существующего в ЕГРН наземного конструктивного элемента здания, сооружения, объекта незавершенного строительства
-  - Граница территориальной зоны
-  - Граница зоны с особыми условиями
-  - Граница населенного пункта
-  - Номер кадастрового квартала