

Утверждена

Постановлением администрации

Петушинского района

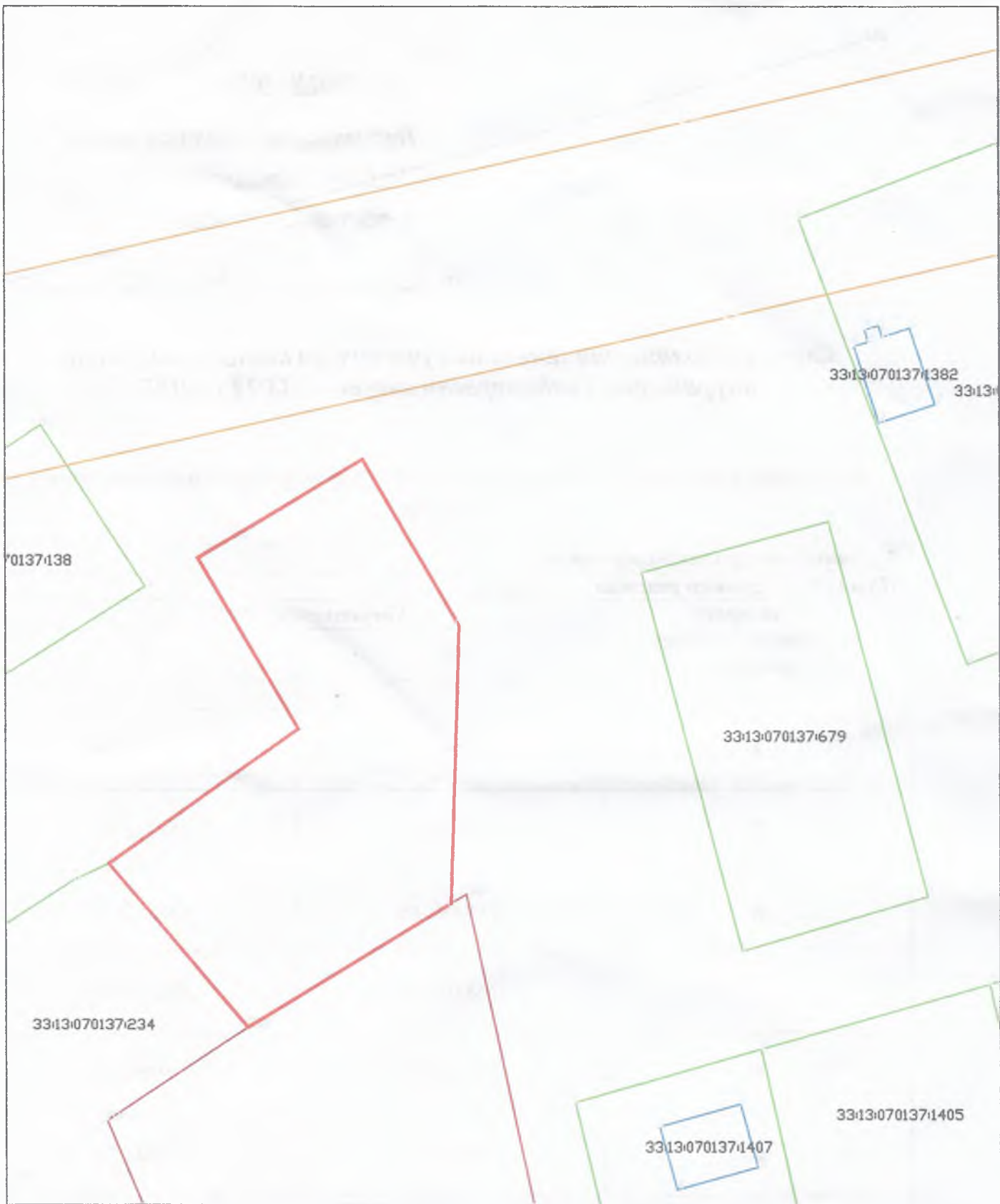
Владимирской Области

от _____ № _____

Схема расположения земельного участка на кадастровом плане территории в кадастровом квартале 33:13:070137.




Владимирская область, Петушинский район, МО Петушинское (сельское поселение), д. Леоново.

Условный номер земельного участка -		
Площадь земельного участка <u>1235 кв.м.</u>		
Обозначение характерных точек границы	Координаты, МСК-33	
	X	Y
1	2	3
1	168496.55	159355.23
2	168506.94	159372.63
3	168489.48	159382.79
4	168460.32	159381.88
5	168447.31	159360.40
6	168464.47	159345.77
7	168478.65	159365.74
1	168496.55	159355.23



Масштаб 1:1000

Условные обозначения:

-  - граница образуемого земельного участка
-  - граница кадастрового квартала
-  - граница ЗОУИТ