

## Утверждена

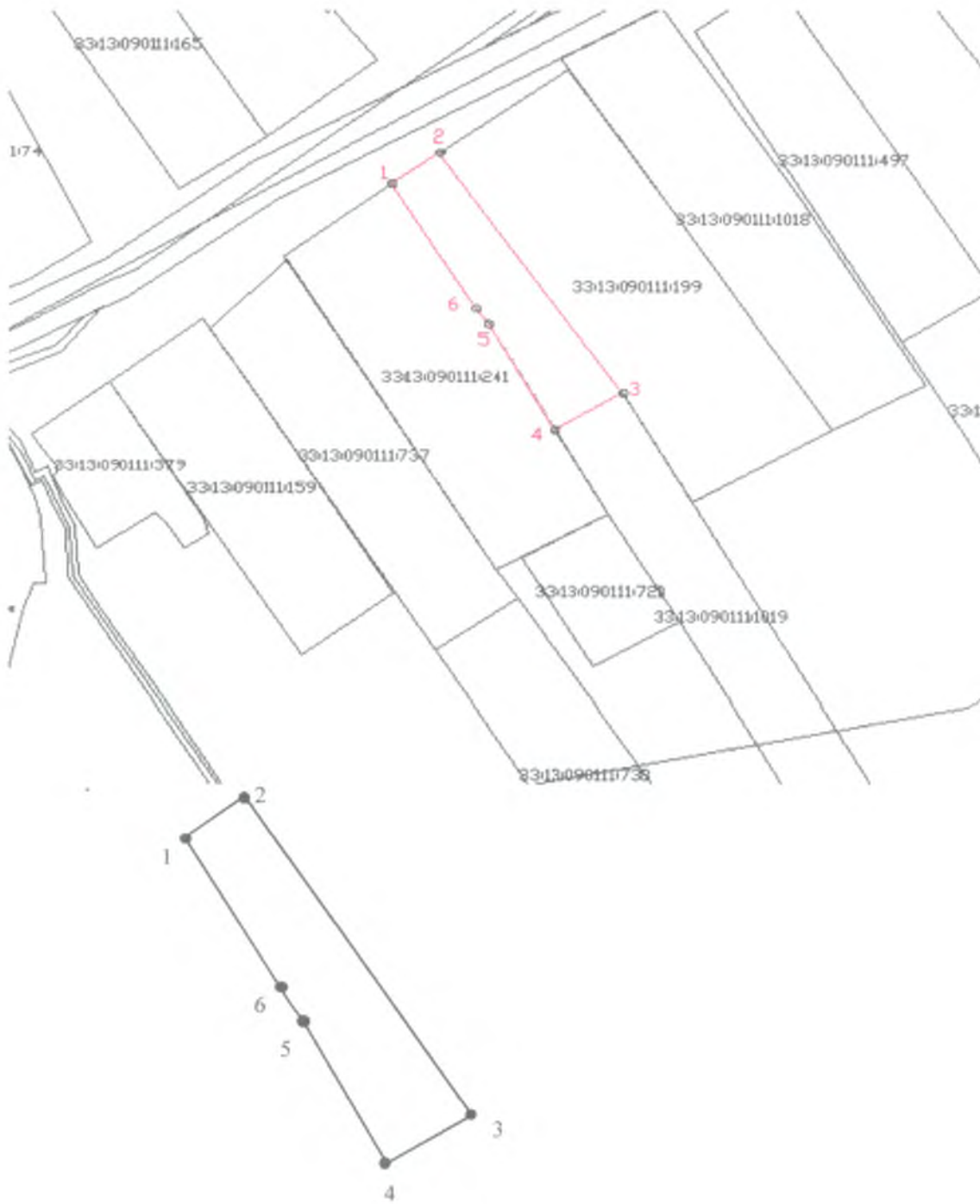
Постановлением от \_\_\_\_\_ № \_\_\_\_\_  
администрации Петушинского района  
Владимирской области

### Схема расположения земельного участка на кадастровом плане территории в кадастровом квартале 33:13:090111

Владимирская область, Петушинский район, МО Нагорное (сельское поселение),  
с. Марково




Условный номер земельного участка: -		
Площадь земельного участка: <u>788 кв.м.</u>		
Система координат: МСК-33		
Обозначение характерных точек границ	Координаты	
	X	Y
1	2	3
1	160 998.60	152 610.74
2	161 005.13	152 619.92
3	160 954.70	152 655.09
4	160 947.07	152 641.99
5	160 969.33	152 629.21
6	160 972.63	152 626.86
1	160 998.60	152 610.74

# Кадастровый план территории



Масштаб 1: 1000

Условные обозначения:

-  граница образуемого земельного участка
-  :ЗУ1 обозначение образуемого земельного участка
-  н1 обозначение образуемого земельного участка