

Утверждена

Приказом Комитета по управлению имуществом Петушинского района
(наименование документа об утверждении, включая наименования

органов государственной власти или органов местного

самоуправления, принявших решение об утверждении схемы

или подписавших соглашение о перераспределении земельных участков)

от

№

**Схема расположения земельного участка на кадастровом плане территории
в кадастровом квартале 33:13:090112
Российская Федерация, Владимирская область, Петушинский район,
МО Петушинское (сельское поселение), д. Старые Омутыщи**

Условный номер земельного участка

(указывается в случае, если предусматривается образование двух и более земельных участков)

Система координат: МСК-33

Площадь земельного участка 2000 м²

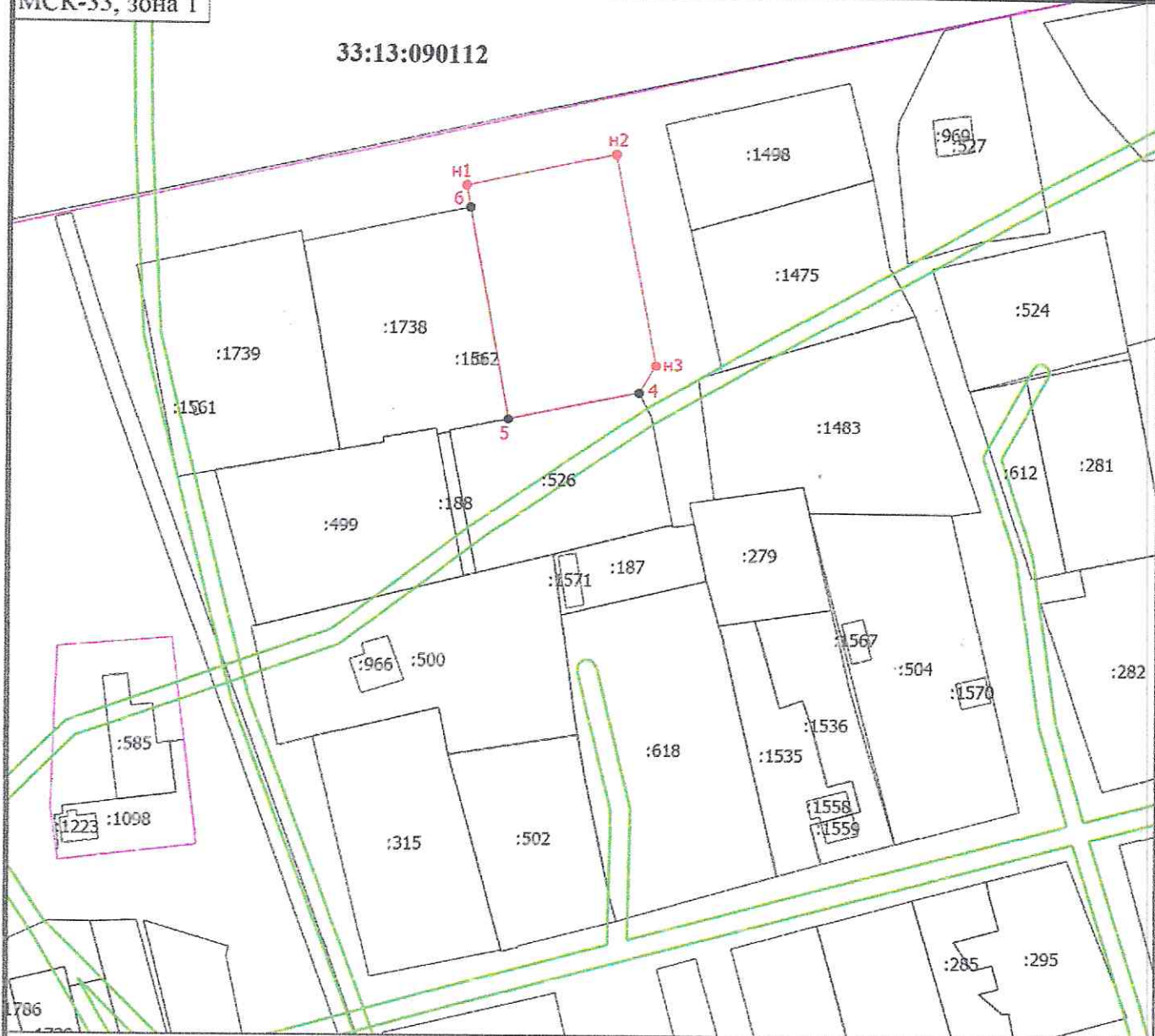
(указывается проектная площадь образуемого земельного участка, вычисленная с использованием технологических и программных средств, в том числе размещенных на официальном сайте федерального органа исполнительной власти, уполномоченного Правительством Российской Федерации на осуществление государственного кадастрового учета, государственной регистрации прав, ведение Единого государственного реестра недвижимости и предоставление сведений, содержащихся в Едином государственном реестре недвижимости, в информационно-телекоммуникационной сети "Интернет" (далее - официальный сайт), с округлением до 1 квадратного метра. Указанное значение площади земельного участка может быть уточнено при проведении кадастровых работ не более чем на десять процентов)

Обозначение характерных точек границ	Координаты, м	
	(указываются в случае подготовки схемы расположения земельного участка с использованием технологических и программных средств, в том числе размещенных на официальном сайте. Значения координат, полученные с использованием указанных технологических и программных средств, указываются с округлением до 0,01 метра)	
	X	Y
1	2	3
н1	166060.04	154269.14
н2	166067.66	154304.20
н3	166018.05	154313.82
4	166011.74	154309.95
5	166005.33	154279.32
6	166054.95	154270.05
н1	166060.04	154269.14

Схема расположения земельного участка или земельных участков на кадастровом плане территории

МСК-33, зона I

33:13:090112



Масштаб 1:1500

Условные обозначения

- - Часть границы, местоположение которой определено при выполнении кадастровых работ
- - Характерная точка границы земельного участка, сведения ЕГРН о которой соответствуют требованиям
- - Характерная точка границы земельного участка, сведения о которой отсутствуют в ЕГРН, местоположение которой определено при кадастровых работах (новая характерная точка)
- H1 - Обозначение новой характерной точки
- :51 - Кадастровый номер земельного участка
- - Часть границы, сведения ЕГРН о которой позволяют однозначно определить ее положение на местности
- - Граница территориальной зоны
- - Граница зоны с особыми условиями
- 33:13:090112 - Номер кадастрового квартала