

Утверждена

Приказом Комитета по управлению имуществом
(наименование документа об утверждении, включая наименования

Петушинского района
органов государственной власти или органов местного

самоуправления, принявших решение об утверждении схемы

или подписавших соглашение о перераспределении земельных участков)

от _____ № _____

**Схема расположения земельного участка или земельных участков
на кадастровом плане территории в кадастровом квартале 33:13:070101
Владимирская область, Петушинский район, МО Нагорное (сельское поселение), д.
Филимоново**

Условный номер земельного участка -

(указывается в случае, если предусматривается образование двух и более земельных участков)

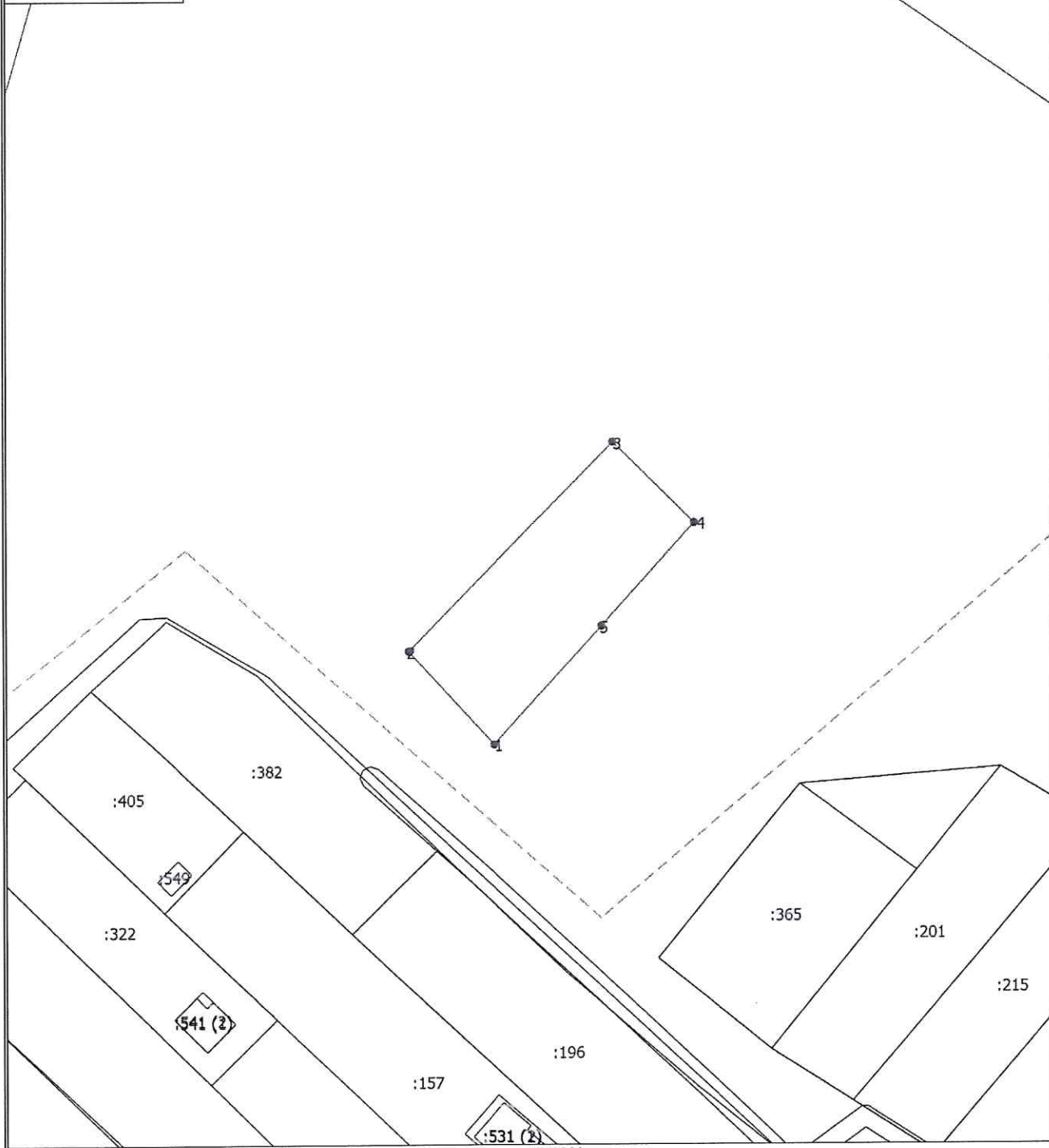
Площадь земельного участка 1500 м²

(указывается проектная площадь образуемого земельного участка, вычисленная с использованием технологических и программных средств, в том числе размещенных на официальном сайте федерального органа исполнительной власти, уполномоченного Правительством Российской Федерации на осуществление государственного кадастрового учета, государственной регистрации прав, ведение Единого государственного реестра недвижимости и предоставление сведений, содержащихся в Едином государственном реестре недвижимости, в информационно-телекоммуникационной сети "Интернет" (далее - официальный сайт), с округлением до 1 квадратного метра. Указанное значение площади земельного участка может быть уточнено при проведении кадастровых работ не более чем на десять процентов)

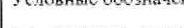



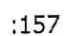
Обозначение характерных точек границ	Координаты, м	
	(указываются в случае подготовки схемы расположения земельного участка с использованием технологических и программных средств, в том числе размещенных на официальном сайте. Значения координат, полученные с использованием указанных технологических и программных средств, указываются с округлением до 0,01 метра)	
	X	Y
1	2	3
1	172875.43	150330.77
2	172894.73	150313.35
3	172937.78	150355.14
4	172921.05	150371.81
5	172899.88	150352.70
1	172875.43	150330.77

Схема расположения земельного участка или земельных участков на кадастровом плане территории

МСК-33, зона 1



Условные обозначения

-  - Часть границы, местоположение которой определено при выполнении кадастровых работ
-  - Характерная точка границы земельного участка, сведения о которой отсутствуют в ЕГРН, местоположение которой определено при кадастровых работах (новая характерная точка)
-  - Граница кадастрового квартала 33:13:070101
-  - Граница населенного пункта
-  - Кадастровый номер земельного участка